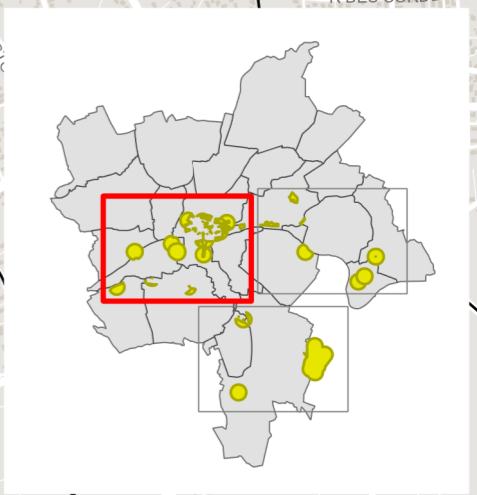
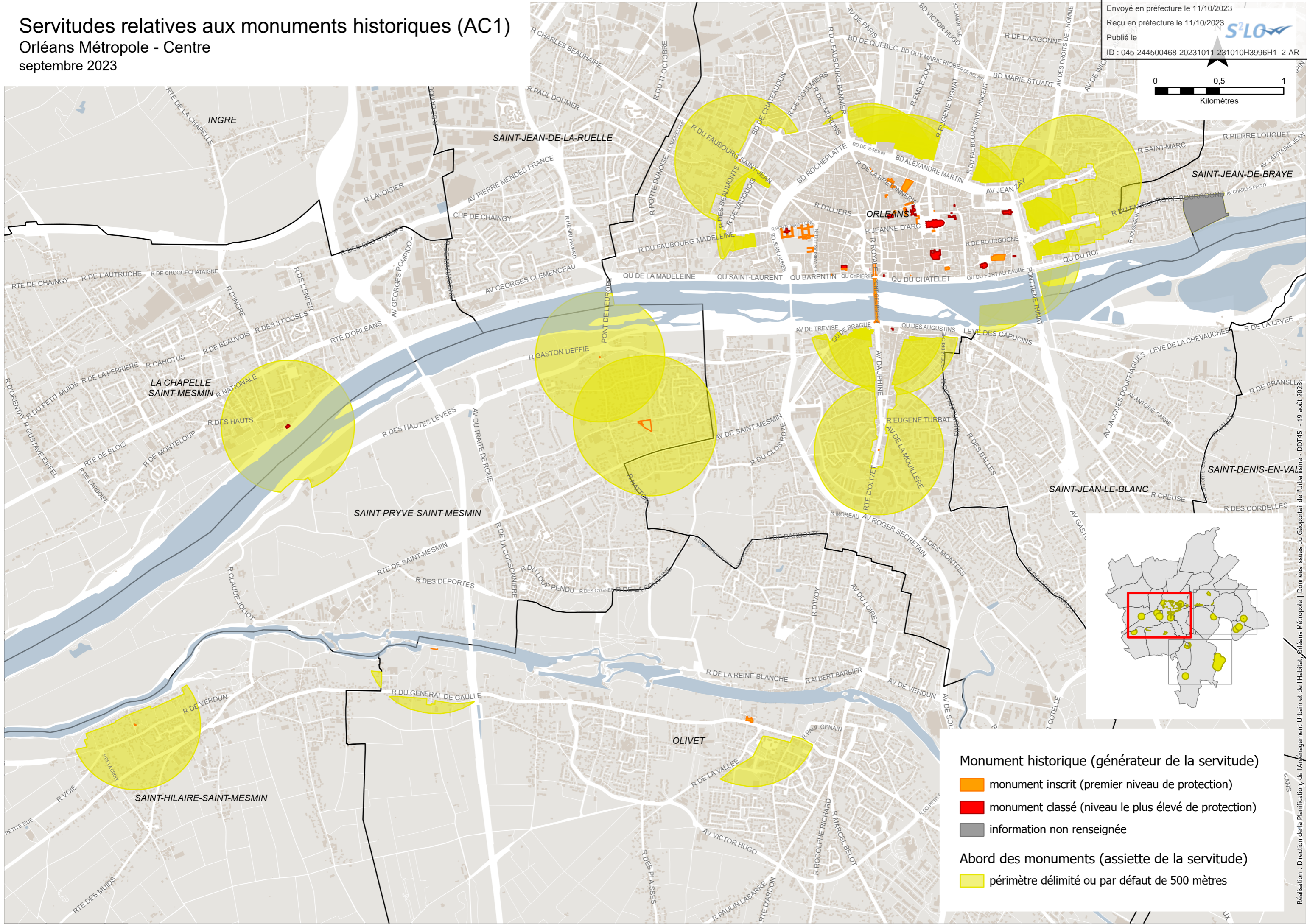
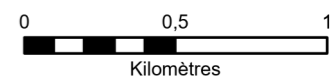


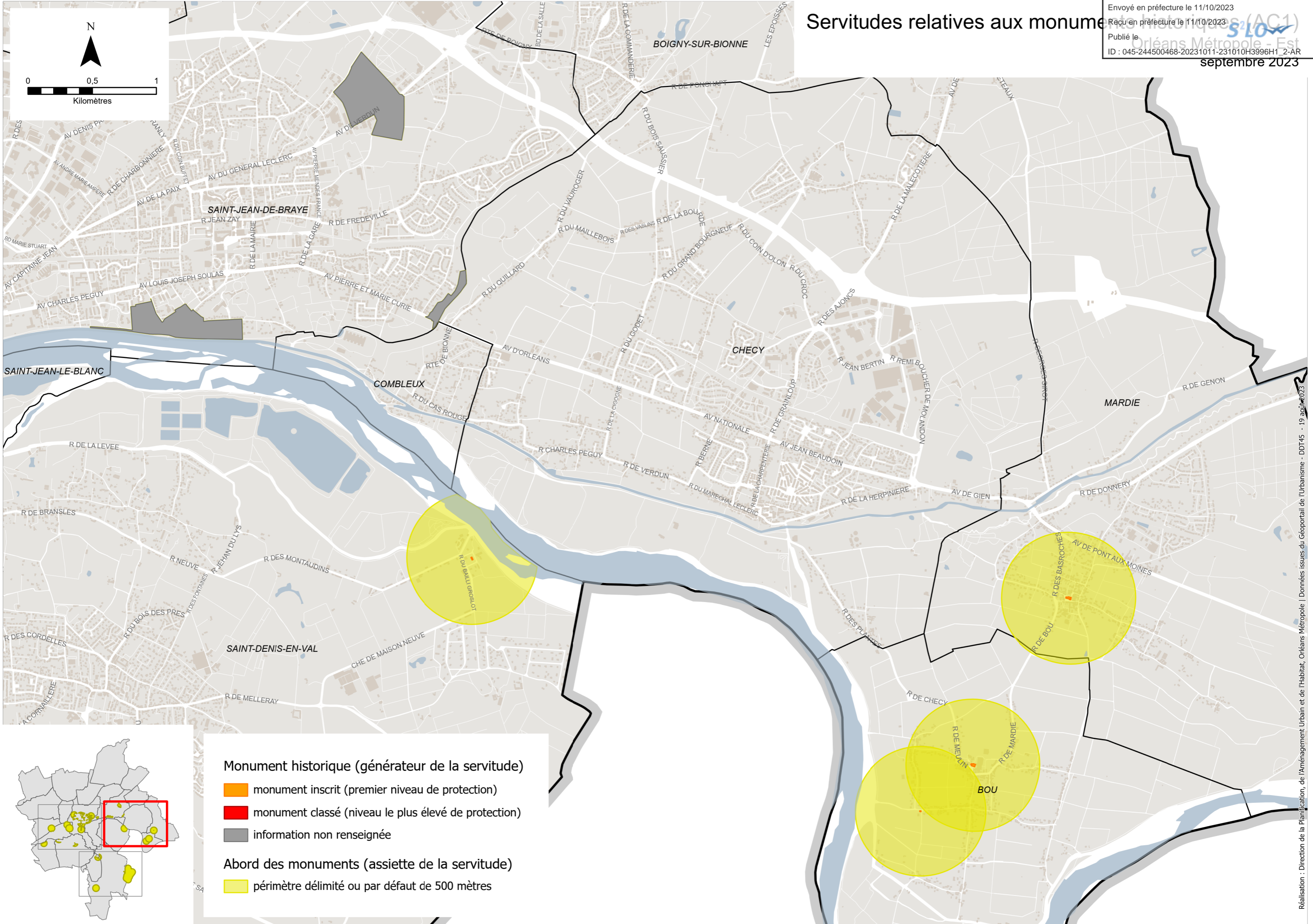
Servitudes relatives aux monuments historiques (AC1)

Orléans Métropole - Centre
septembre 2023

Envoyé en préfecture le 11/10/2023
Reçu en préfecture le 11/10/2023
Publié le
ID : 045-244500468-20231011-231010H3996H1_2-AR

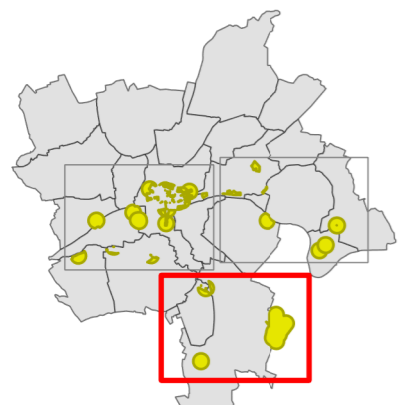
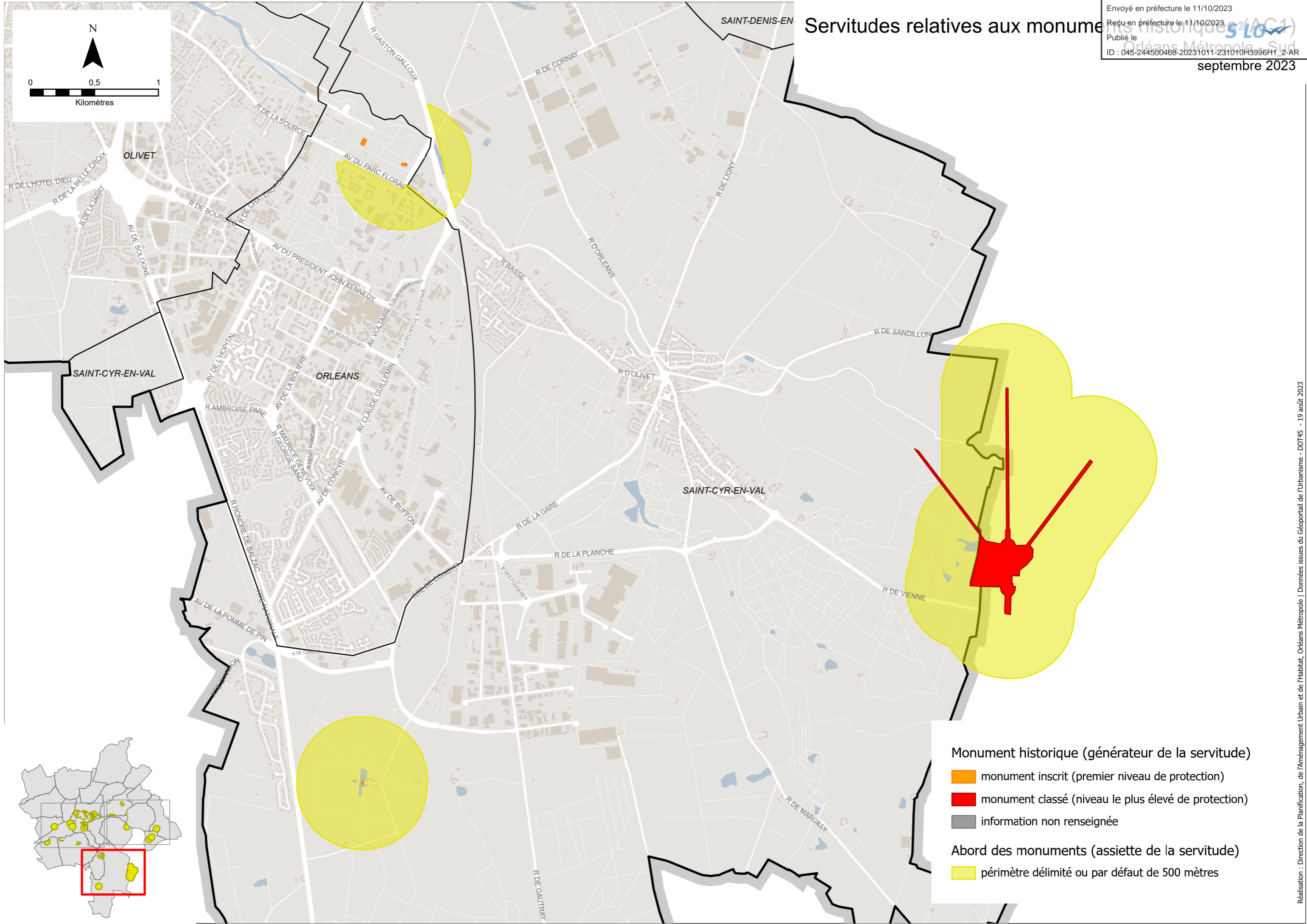
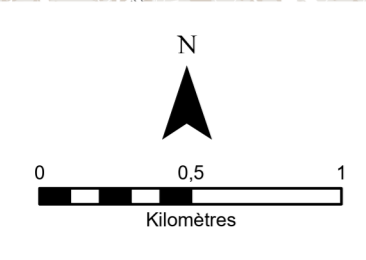


- Monument historique (générateur de la servitude)**
 - monument inscrit (premier niveau de protection)
 - monument classé (niveau le plus élevé de protection)
 - information non renseignée
- Abord des monuments (assiette de la servitude)**
 - périmètre délimité ou par défaut de 500 mètres



- Monument historique (générateur de la servitude)
 - monument inscrit (premier niveau de protection)
 - monument classé (niveau le plus élevé de protection)
 - information non renseignée
- Abord des monuments (assiette de la servitude)
 - périmètre délimité ou par défaut de 500 mètres

Servitudes relatives aux monuments historiques



- Monument historique (générateur de la servitude)
 - monument inscrit (premier niveau de protection)
 - monument classé (niveau le plus élevé de protection)
- information non renseignée
- Abord des monuments (assiette de la servitude)
 - périmètre délimité ou par défaut de 500 mètres