

TRI & RECYCLAGE



L'Histoire des déchets



PRÉHISTOIRE

À l'époque de la Préhistoire, les hommes jettent leurs déchets (os, cendres...) dans la nature qui les fait disparaître.

L'Histoire des déchets



ANTIQUITÉ

Dans l'Antiquité, les habitants emportent leurs déchets et les cadavres d'animaux à l'extérieur de la ville. À Athènes ou à Rome, on installe des toilettes publiques.

L'Histoire des déchets



MOYEN ÂGE

→ Au Moyen Âge, tandis que les villes se développent, les habitants jettent leurs ordures dans les rues ou dans les rivières. Les odeurs deviennent insupportables et des maladies menacent les habitants.

→ À Paris, le roi Philippe Auguste fait creuser des canaux au centre des rues et des fossés. Ce n'est qu'au 18^{ème} siècle que la loi imposera que les rues soient pavées.

L'Histoire des déchets

RENAISSANCE

À la Renaissance, les maladies contagieuses se propagent. En 1531, chaque maison doit posséder un trou pour y enfouir les déchets.

L'Histoire des déchets



18^{ÈME} SIÈCLE

Au 18^{ème} siècle, le métier de chiffonnier apparaît, ce sont les premiers recycleurs. Ils récupèrent de vieux chiffons (d'où leur nom), mais aussi des bouts de métal et des objets cassés qu'ils vendent pour qu'ils soient transformés.

L'Histoire des déchets



19^{ÈME} SIÈCLE

Au 19^{ème} siècle, les gens prennent conscience de l'importance de l'hygiène. On construit des réseaux d'eau potable et des égouts.

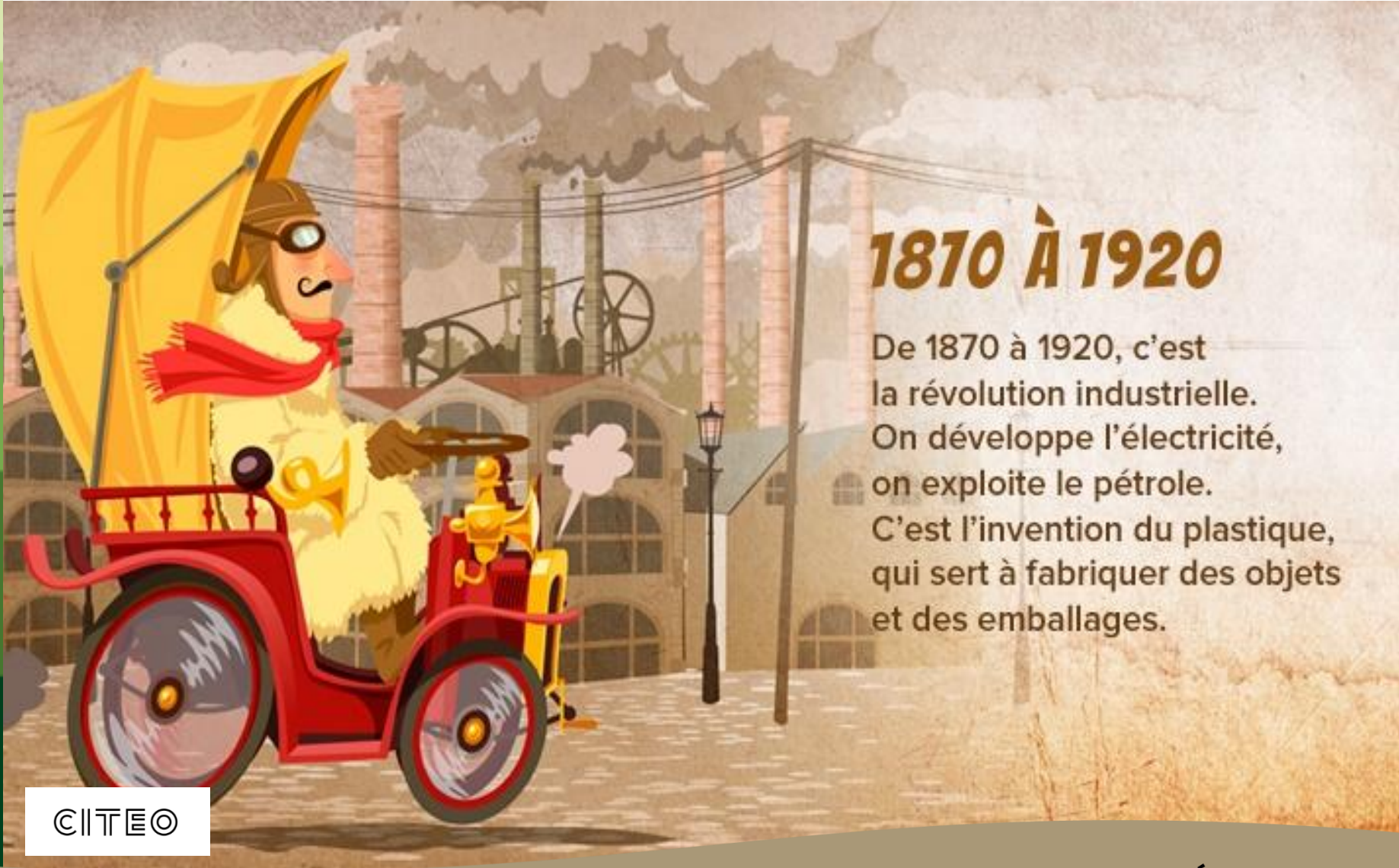
L'Histoire des déchets



1884

En 1884, le préfet Poubelle oblige les Parisiens à utiliser un récipient spécial pour déposer leurs ordures ménagères devant leur porte. La poubelle est née !

L'Histoire des déchets



1870 À 1920

De 1870 à 1920, c'est la révolution industrielle. On développe l'électricité, on exploite le pétrole. C'est l'invention du plastique, qui sert à fabriquer des objets et des emballages.

L'Histoire des déchets



1975

Par la loi du 15 juillet 1975, les communes doivent collecter et éliminer les déchets des habitants. La loi dit aussi que celui qui pollue doit payer.

L'Histoire des déchets



1992

En 1992, un décret de loi prévoit que les entreprises doivent aider les consommateurs à ne pas polluer et éliminer les déchets d'emballages. On voit apparaître les premiers bacs de tri.

**Mais au fait, c'est
quoi un déchet ?**

À vos réponses !



« Est un déchet (...) toute substance, matériau, produit, ou plus généralement, tout bien meuble abandonné ou que son détenteur destine à l'abandon. »

Article 1 - Loi du 15 juillet 1975



A la maison



292 kg/an



213 kg/an

= 505 kg/an/habitant

En déchetterie



En Végé'tri



Vite, ça déborde !

La production
de déchets
a doublé en 40 ans



1975

× 2



315 kg par an et par personne

en 2015

(hors déchetterie et encombrants)

Où produit-on des déchets ?

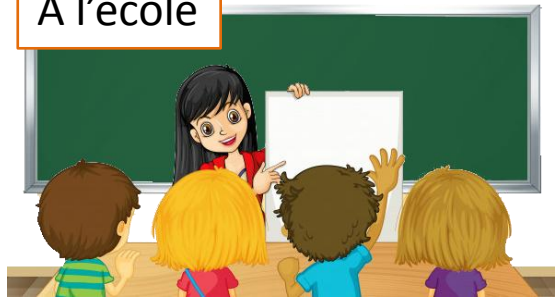
À vos réponses !

Où trouve-t-on les déchets ?

Chez soi



A l'école



Au gymnase



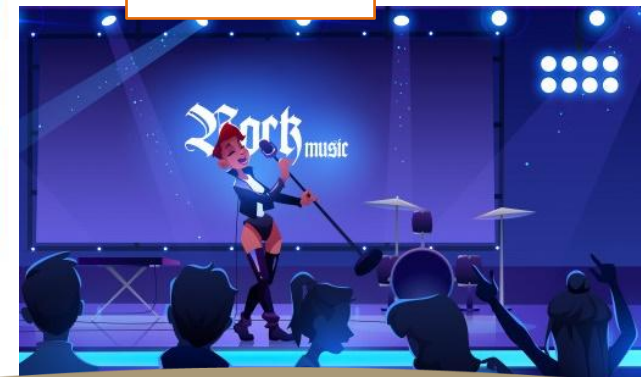
Au bureau



Dans les magasins



En concert



A l'usine



Tri et recyclage

Que trier ?

Et comment trier ?

À vos réponses !

Tri et recyclage

Que trier ?



Les déchets ménagers



Les restes de repas



Les épluchures



Le verre



Les vêtements



Les emballages



Les papiers



Les objets inutilisables



Les appareils électriques



Les piles

JEU TRI-MIEUX

LA DEUXIÈME VIE DE NOS EMBALLAGES, UNE FOIS RECYCLÉS.



Pour plus d'infos... www.orleans-metropole.fr

CITEO
Le nouveau nom
d'Eco-Emballages et Ecofolio

ORLÉANS
MÉTROPOLÉ

Les consignes du jeu Les consignes de tri

Jeu tri mieux

La correction



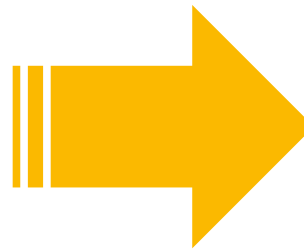
Tri et recyclage

Trier les emballages et les papiers

Le plastique



19 kg de plastiques triés
par an et par personne



Tri et recyclage

Le plastique

Le pétrole



**1 bouteille
=
1 stylo**



**1 pull polaire
taille enfant
=
16 bouteilles**

[Vidéo : suivez la bouteille plastique](#)

Tri et recyclage

Trier les emballages et les papiers

Le métal



1 kg d'aluminium
et 5 kg d'acier
triés par an
et par personne



En acier ou en aluminium,
la cannette est aimantée ou pas

Tri et recyclage

Le métal

**Minerai de fer
ou d'aluminium**



1 chaise

=

550 cannettes



1 vélo

=

250
cannettes



1 casserole

=

8 boîtes
de conserve



Tri et recyclage

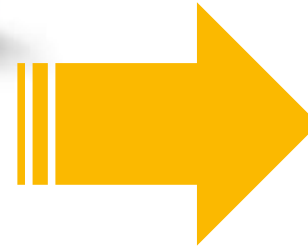
Trier les emballages et les papiers

Les cartonnnettes



18 kg de papier et
cartonnnettes triés par an
et par personne

Le papier



Tri et recyclage



Le papier et cartonnets

Le bois



1 rouleau de
papier toilette
=
6 briques
alimentaires



1 carton
=
6 boîtes de céréales



la poubelle
JAUNE

La poubelle jaune sert à jeter tous les emballages et tous les papiers recyclables. Attention aux erreurs de tri (déchets jetés dans le mauvais contenant) !

40%

PAPIERS

journal, magazine, revue, etc.

25%

EMBALLAGES CARTONNÉS

paquet de céréales, carton qui entoure le pack de yaourt, paquet de gâteaux, boîte à chaussures, etc.

2%

BRIQUES ALIMENTAIRES

jus de fruit, lait, soupe, etc.

4%

EMBALLAGES MÉTALLIQUES

boîte de conserve, bidon de sirop, canette, barquette en aluminium, etc.

11%

BOUTEILLES

ET FLACONS EN PLASTIQUE

bouteille d'eau, shampoing, gel douche, lait, huile, yaourt à boire, lessive, etc.

18%

ERREURS DE TRI

bouteille en verre, petit papier, textile, polystyrène, film plastique, etc.

Tri et recyclage

Dans le bac
jaune de tri
(appelé aussi
multimatériaux)
43 kg
par an
par personne

Le recyclage en image

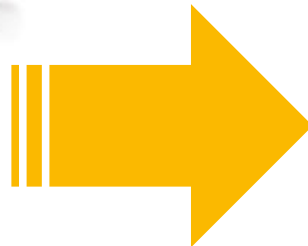


CITEO

Tri et recyclage

Trier le verre

41 kg d'emballages
en verre par an et
par personne



Tri et recyclage

Le verre

La silice

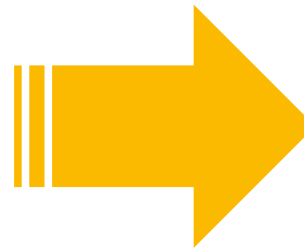


1 bouteille
=
1 bouteille

[Vidéo : suivez la bouteille en verre](#)

Tri et recyclage

Trier les TLC : textile, linge, chaussures



12 kg triés
par an
et par habitant



Tri et recyclage

Trier les TLC : textile, linge, chaussures



Isolation de bâtiment

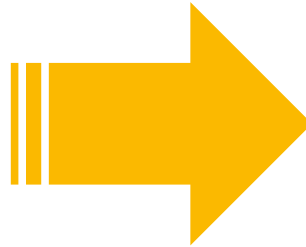


Rembourrage de siège auto



Tri et recyclage

Trier les fermentescibles



Tri et recyclage

Le compostage, c'est magique !



Quand les
épluchures sont
transformées
en compost...



Tri et recyclage

Trier les encombrants et polluants



213 kg par an
et par habitant

Tri et recyclage

Et les déchets ménagers



la poubelle **VERTE**

La poubelle verte sert à jeter tous les déchets non dangereux et non recyclables. Il faut s'efforcer de réduire nos déchets et n'utiliser cette poubelle qu'au minimum !

14%

ALIMENTS ISSUS DU GASPILLAGE ALIMENTAIRE

nourriture encore emballée, pain, fruit/légume abîmé, reste de repas, etc.

26%

DÉCHETS BIODÉGRADABLES FERMENTESCIBLES

épluchure, marc de café, fane de carotte, sachet de thé, mouchoir en papier, feuille d'essuie-tout, etc.

8%

PLASTIQUES NON RECYCLABLES

pot de yaourt, barquette polystyrène, sachet de bonbon, papier de bonbon plastique, couvert / assiette / gobelet jetable en plastique, sachet et film plastique, etc.

17%

DÉCHETS RECYCLABLES (ERREURS DE TRI)

papier, cartonnette, brique alimentaire, boîte de conserve, canette, verre, etc.

35%

DÉCHETS RÉSIDUELS

os, coquille d'huître, poussière d'aspirateur, bouchon en liège, opercule de pot de yaourt, film alimentaire, vaisselle cassée, etc.

La composition de la poubelle verte

228 kg
de déchets
ménagers
par an et par personne

Tri et recyclage

Quels sont les enjeux ?

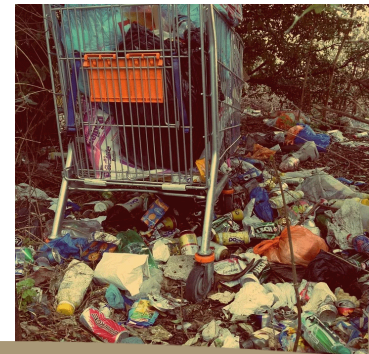
ÉCOLOGIQUE



Préserver
les ressources
naturelles



Limiter la pollution

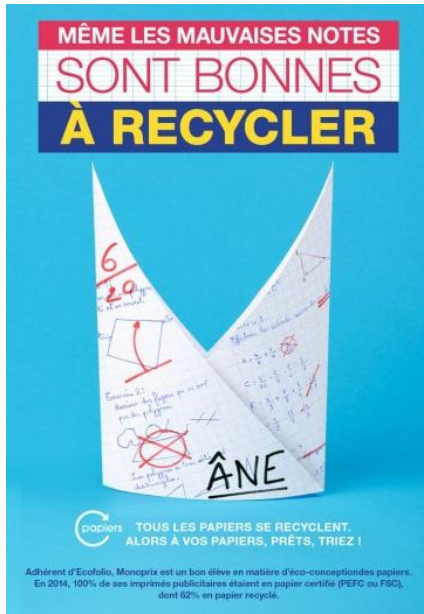


Tri et recyclage

Quels sont les enjeux ?

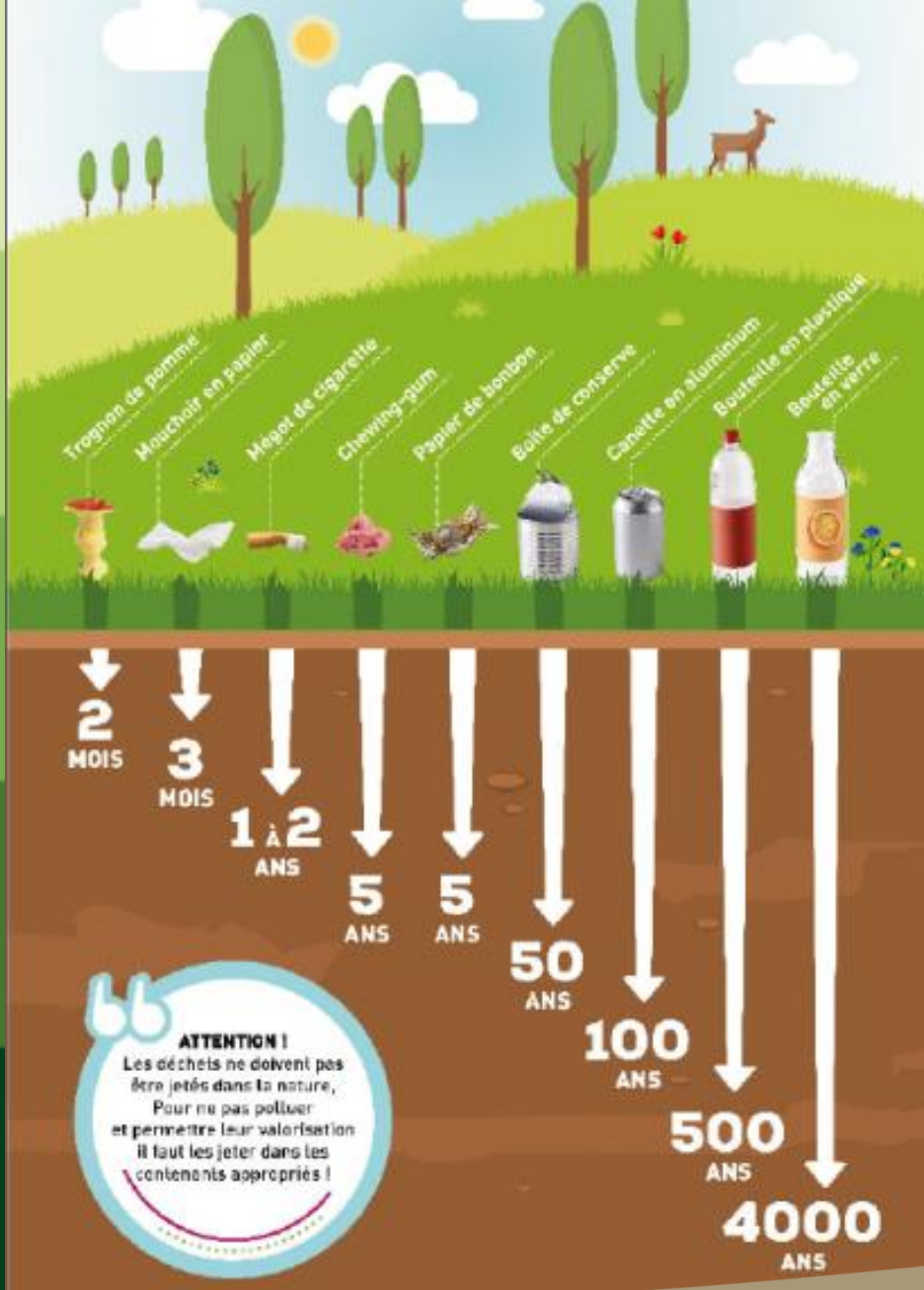
ÉCONOMIQUE

Coûts de re-fabrications
moins chers



Allongement du cycle
de vie d'une matière





Le temps de composition des déchets dans la nature

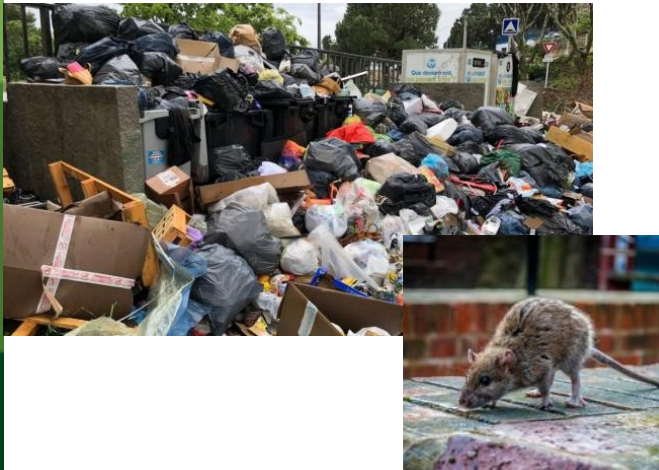
Tri et recyclage

Quels sont les enjeux ?

DE SANTÉ ET D'HYGIÈNE



Éviter les maladies



Éviter les pollutions



Conclusion

*Maintenant **VOUS** savez mieux **trier** !*

**À vous
d'expliquer à
votre entourage
comment
et pourquoi
trier**

