

Les produits d'ici & de saison



Guide de la vente directe

Producteurs de la métropole orléanaise





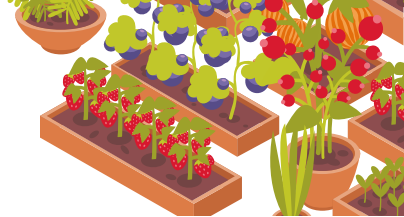
Où trouver les producteurs près de chez vous ?



- Plantes et arbustes
- Fruits
- Légumes
- Produits à base de céréales
- Productions animales



Édito



Consommons des produits locaux et de saison

Voici la troisième édition du guide des producteurs locaux. Orléans Métropole et la Chambre d'agriculture vous proposent d'y retrouver les exploitants de notre territoire.

Ce guide répond à la demande sociétale : consommer des produits de qualité, locaux, et de saison.

Réussir la transition écologique passe par le développement des circuits courts.

Guide en main, partez à la rencontre des producteurs et de la diversité des productions locales : fruits, légumes, produits transformés, plantes, arbustes.

De même, vous trouverez forcément la formule qui vous correspond : produits bio, vente à l'exploitation, en cueillette, sur les marchés, par les AMAP et paniers, sur Internet.

Toutes les raisons sont bonnes pour acheter les « Produits d'ici et de saison ».

Laurent Baude

Vice-président d'Orléans-Métropole en charge de l'agriculture urbaine et périurbaine



1

Bou

Au jardin du Brandalon
Légumes

45430 Bou
Le Brandalon



Chanteau

Michel Berrué
Légumes, fruits et
produits transformés



2

45400 Chanteau
158 rue du Moulin
06 81 63 01 51



Rémi Bonneau

Producteur installé à Bou depuis 2017.
Production et vente de légumes naturels,
sans produits chimiques ni pesticides,
dans le respect du cahier des charges
bio.

Michel Berrué

Cet ancien électricien a choisi par
passion pour le jardinage de devenir
maraîcher en Agriculture Biologique.
Après 25 ans de métier, il nourrit
toujours une grande passion pour sa
profession.



Produits vendus :
Légumes de saisons

Vente à la ferme :

Vente sur les marchés :
Chécy samedi matin
Saint-Jean-de-Braye
dimanche matin

Produit vendus :
Fruits et légumes
de saison
Jus de fruits, confitures

Marché :
Samedi matin : Chanteau
(de mai à février)

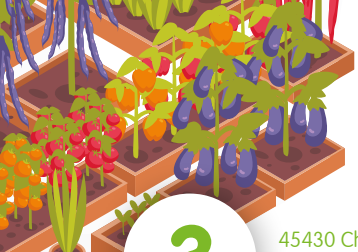
Vente paniers :
AMAP : Terre en vie
Distribution tous les
mercredis de 18h15 à 19h

Page Facebook :
Au jardin du Brandalon

l'astuce du pro -

« Pour choisir
vos melons,
n'oubliez pas :
melon lourd et
craquelé, melon bon
à manger ! »





Chécy

Le potager d'Antan

Légumes et fruits

3

45430 Chécy
28 route Nationale
06 27 12 14 17



Benjamin Trouslard

Installé depuis 2016 sur la Zone Agricole Protégée de Chécy, Benjamin est un jeune Orléanais d'origine qui s'est reconverti au maraîchage biologique après une formation en paysagiste. Vous trouverez chez lui tous les fruits et légumes de l'exploitation ainsi que les produits d'autres producteurs locaux.

Produits vendus :

Fruits et légumes toutes saisons

Légumes anciens

Vente sur l'exploitation :

Judi : 16h-19h30
Samedi matin : 8h30-12h30
et 15h-19h le samedi en période estivale

potager.antan@gmail.com
www.potagerdantan-chemy.com



l'astuce du pro

« Pour cuisiner les panais de façon originale, pourquoi ne pas essayer les frites ? »



Fleury les Aubrais

GAEC «Les Sapins»

Fruits et produits transformés



4

45400 Fleury les Aubrais
49, avenue Oradour sur Glane
06 11 37 48 05 / 06 46 70 63 39
02 38 61 46 74

GAEC les Sapins

Aujourd'hui, ils sont trois associés à gérer cette entreprise familiale fondée en 1977 à Fleury les Aubrais et qui se transmet « de père en fils ». L'entreprise bénéficie de plusieurs certifications de qualité : Haute Valeur Environnementale 2, Mon Verger Écoresponsable et Global Gap



Produits vendus :

Pommes, poires, cerises, fraises, framboises

Divers jus de fruits issus de l'exploitation, confitures artisanales et « pomme-poire » pétillant

Marchés :

Mercredi matin : Orléans, Munster
Dimanche matin : Fleury les Aubrais, Lamballe

Vente sur l'exploitation :

Ouvert toute l'année
Lundi mardi jeudi
vendredi samedi

Été : 17h30-20h
Hiver : 17h30-19h30

jean-paul.bergere@orange.fr





5

Fleury les Aubrais

La Ferme Positive

Micro-pousse,
Fleurs comestibles



Ingré

SCEA Soulaire exploitation

Fruits



6

45140 Ingré
1, lieu dit le Chêne
de l'Oiseau



Damien Lepeintre

Spécialisée dans la culture de micro-pousses* et de fleurs comestibles, La Ferme Positive crée une palette de saveurs et de couleurs nouvelles pour les chefs et les gastronomes. Les cultures poussent sous serres à Fleury les Aubrais.

Nos micro-pousses sont vendues sur pied pour une qualité optimale et une longue conservation

**Les micro-pousses sont des micro-végétaux recherchés par la restauration gastronomique pour leurs qualités esthétiques, gustatives et nutritionnelles.*

Produits vendus :

Une trentaine de variétés de micro-pousses : agastache, amarante, basilic thaï, oseille veinée, livèche, mélisse, pois vert, etc.

Fleurs comestibles : viola cornuta, tagette, zinnia, monarde, etc.

Vente sur commande :

Pour les particuliers ou les professionnels, sur commande et dans les points de vente de la métropole

damien@lafermepositive.fr
facebook et instagram : @lafermepositive

Dominique Lutton

Vente des produits de l'exploitation en chalet en bord de route.

L'astuce du pro :

« Pour augmenter la durée de conservation de vos cerises, vous pouvez utiliser la technique de l'hydrocooling qui consiste à plonger son panier de cerises 10 à 15 secondes dans l'eau glacée. Séchez-les, puis placez-les au frais (12°C). Avec cette méthode, vous pouvez conserver vos cerises 15 jours au lieu de 4 jours habituellement. »



Produits vendus :

Cerises, pommes, poires, prunes, asperges, fraises

Vente en bord de route :

Tous les jours du 1er mai au 15 septembre : 9h-12h / 15h-19h

Route du Mans, à Bucy st Lyphard
Route de Blois (D2152), à l'entrée de Chaingy

Parking « Histoire de Pain » à Saint Jean de Braye

up-orleans@orange.fr

l'astuce du pro

« Pour conserver vos cerises, utilisez la technique de l'hydrocooling qui consiste à plonger son panier de cerises 10 à 15 secondes dans l'eau »



7

La Chapelle St Mesmin Griottes & Clémentines

Fruits

45380 La Chapelle Saint Mesmin
40 route d'Orléans



Griottes & Clémentines

Les amoureux du bien manger et du bien vivre vont enfin pouvoir trouver leur bonheur.

Nous proposons le chemin le plus direct entre producteurs et consommateurs !

Griottes & Clémentines est née de la rencontre entre plusieurs univers : celui des traditions et celui de la modernité, celui de l'alimentation saine et équilibrée et celui des épurés, celui de la proximité humaine et celui d'Internet, celui de la fierté française et celui de la France ouverte au monde. Sucrez et acidulez votre vie !

Produits vendus :

Produits de l'exploitation : cerises, pommes, poires, prunes, asperges, fraises
Et autres produits locaux

up-orleans@orange.fr

Magasin de produits locaux :

du lundi au jeudi : 9h30-12h30 / 14h30-19h

le vendredi et samedi : 9h30-19h

dimanche : 9h30-12h

Mardié EARL de la Pataterie Légumes



8

45430 Mardié
964 rue de Latingy
02 38 91 15 71

Denis et Véronique Germon

La vente directe était au départ axée sur les asperges. Au fil des années, la gamme s'est élargie et diversifiée pour répondre à la demande des clients. Aujourd'hui, on retrouve toutes sortes de légumes de saison mais toujours bio.



Produits vendus :

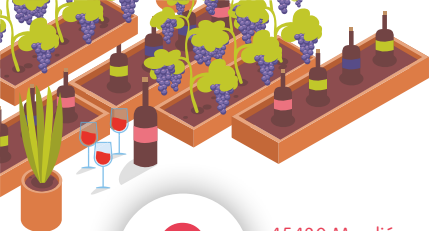
Légumes de saison : asperges, pommes de terre, carottes, poireaux...

Vente sur l'exploitation :

Mardi soir : 17h30-19h
Samedi : 9h-12h

l'astuce du pro
« Pour agrémenter vos omelettes ajoutez des petites asperges préalablement cuites et coupées en morceaux. »





9

45430 Mardié
501 rue du Vauret
07 83 76 08 49

Mardié

Brasserie du Vauret
Bières et Houblons



Mardié

Chèvres d'ici
Fromage



10

45430 Mardié
Lieu dit de la maison neuve



Brasserie du Vauret

Créée en 2016, la Brasserie du Vauret produit des bières bio en flux détendu avec amour et musicalité ! En 2018, une houblonnière a été implantée pour palier au manque de houblons bio.

Produits vendus :
Bières BIO

Vente sur l'exploitation :
Jeudi et vendredi
15h-19h

brasserie-duvauret@free.fr
www.brasserie-duvauret.fr



Mathilde Germon

Jeune agricultrice qui a débuté l'élevage de chèvres croisées alpines et anglo-nubiennes en janvier 2020. Passionnée par l'animal et plus précisément les chèvres, particulièrement attachantes. Mathilde transforme le lait de chèvre à la ferme et fabrique les fromages sur l'exploitation à Mardié.



Produits vendus :

Fromages de chèvres, demi-sec, sec, crottins, pyramides

Vente à la ferme :

Mercredi et jeudi : 17h-19h

l'astuce du pro

« Simple et efficace : une tartine de chèvre frais avec du miel : un régal »

mathilde.germon@hotmail.fr
Facebook : chèvres d'ici





Marigny les Usages

Les oeufs
de ma ferme
Oeufs

11

45760 Marigny les Usages
Lignerolles - 825 Rue de la Touche
06 08 21 79 74



Jérôme Mallein

Installation de l'exploitation en 2018
en poules pondeuses élevées en
plein air.
L'exploitation propose la vente
d'œufs de plein air directement à la
ferme depuis l'été 2020

Produits vendus :

œufs de poules élevées en plein air

Vente à la ferme :

Tous les jours de la semaine week-end
et jours fériés inclus

Entre 9h et 12h sur RDV par téléphone
ou mail.

jmallein.lovegreen@gmail.com

Olivet

Valérie Lepage

Légumes et
fruits



12

45160 Olivet
715 rue Bretonnière
06 83 70 38 65

Valérie Lepage

Depuis son installation en 1992,
Mme Lepage associe la production
en grandes cultures à celle du
marâchage. Si l'activité en vente
directe a débuté avec la vente des
asperges, elle s'est aujourd'hui
beaucoup diversifiée autour des fruits
et légumes de saison.



Produits vendus :

Légumes de saison :
petits pois, asperges,
pommes de terre,
haricots, choux, panais,
poireaux

Fruits :
fraises, cerises, prunes,
framboises

Vente sur l'exploitation :

Samedi après-midi :
15h-19h

Marchés :

Vendredi après-midi :
Olivet

Samedi matin : quai du
Roi (Orléans)



13

45160 Olivet
761 rue de l'Hotel Dieu
02 38 69 25 79

Olivet Au jardin d'Olivet Plantes

Olivet GAEC Horticole Dubois Plantes



14

45160 Olivet
1266 rue des Plaiesses
02 38 69 16 83



Christophe et Sébastien Dubois
Entreprise horticole familiale créée en 1981 et labellisée par le réseau HPF (Horticulteurs Pépiniéristes de France). Passionnés par leur métier et leurs produits, ils vous diront certainement au détour d'un conseil : « Qui connaît mieux les plantes que celui qui les a fait naître ? »

Horticulteurs & Pépiniéristes de France



Patrick Dubois
Exploitation familiale spécialisée dans la vente directe pour les particuliers et ouverte toute l'année.

Produits vendus :

Plants de légumes, plantes à massif, plantes d'extérieur, arbustes d'ornement, compositions florales, extraits de végétaux fermentés (fortifiant).

www.aujardindolivet.fr

Page Facebook : Au jardin d'Olivet

Magasin sur l'exploitation :

Du lundi au samedi :
9h-12h / 14h-18h30

Dimanche et jours fériés :
9h-12h30

Marché :

Samedi matin : Chécy

l'astuce du pro

« Pour toutes plantations pensez à mettre du biofertil et /ou du guanumus (fumier et engrais bio) »

Produits vendus :

Plants de légumes, plantes à massif, géraniums, chrysanthèmes cinéraires, cyclamens, fraisiers, sapins de Noël, compositions florales.

www.horticulteur-dubois-olivet.com

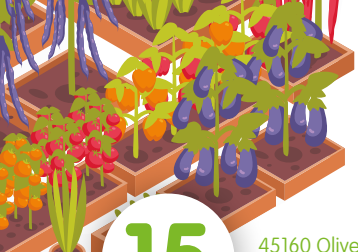
Magasin sur l'exploitation :

Ouvert toute l'année

Du lundi au samedi :
9h-12h / 14h-18h

Fermé dimanche et jours fériés





15

45160 Olivet
781 route d'Ardon
06 83 05 03 26

Olivet
Laurence Jeronne
Légumes



Olivet
Loiret Escargots
Escargots



16

45160 Olivet
Chemin de Bellevue
06 73 28 28 35



Laurence Jeronne
Petite exploitation maraîchère installée au cœur d'Olivet depuis 2007. Sa production est très diversifiée pour permettre à ses abonnés de venir retirer à la ferme un panier de légumes frais et variés chaque vendredi

Produits vendus :
Légumes de saison

Vente sur l'exploitation :
Paniers de légumes issus de l'agriculture biologique. Sur abonnement.

l'astuce du pro -
« Achetez vos tomates chez un producteur et conservez-les à température ambiante. Le transport frigorifique abîme leur goût. »



Thomas Dherbecourt
Petit-Gris et Gros-Gris, nés et élevés en plein air sur notre exploitation certifiée « Agriculture Biologique » à Olivet. Recettes entièrement cuisinées par nos soins avec des ingrédients issus de notre exploitation ou produits localement. Visite pédagogique de l'exploitation de juillet à septembre sur réservation. Vente directe ou sur commande pour les particuliers et les professionnels.

Produits vendus :
- Escargots cuisinés
- Escargots à tartiner
- Aromates

Vente sur les marchés :
Saint Hilaire Saint Mesmin
Olivet
Chécy : Au Potager d'Antan

Distributeur officiel :
La Place aux Délices Olivet

Vente en ligne sur :
<http://www.loiret-escargots.fr/boutique/>

contact@loiret-escargots.fr
www.loiret-escargots.fr





17

45160 Olivet
Chemin des asperges
06 71 82 65 46

Olivet

Le Potager de Nora
Fruits,
légumes



Orléans

Pivoine Tricot
Plantes



18

45100 Orléans
154, rue des Montées
02 38 22 66 38 / 07 76 72 80 24



Sophie Arnoult

Après 10 années passées en pépinière Sophie Arnoult se lance dans sa propre activité et s'installe en maraîchage biologique en 2018 sur la commune d'Olivet

Produits vendus :

Tous légumes de saison de l'exploitation
Fraises

s.arnoult45@gmail.com

Vente à la ferme :

Mi mars à mi novembre:
Samedi matin : 10h-12h

Vente sur le marché :

Marché d'Olivet le
vendredi après-midi



Adrien et Alain Tricot

35 ans après son installation, M. Tricot cultive toujours avec autant de passion ses 250 variétés de pivoines.



Produits vendus :

- Pivoines
- Iris

Vente sur l'exploitation :

Vente en racines nues de
septembre à février.
Vente en pot toute
l'année.

Ouvert le mercredi et
vendredi : 13h30-19h

pivoine.tricot@gmsc.com
www.pivoines-alaintricot.com

Vente sur internet :

pivoines-alaintricot.com

l'astuce du pro -
« Pour réussir
ses pivoines,
il faut les planter
au ras du sol
et au soleil. »



19

45000 Orléans
9 Ter rue du Coin Rond
06 03 42 48 67

Orléans

Ferme Urbaine des 9Ter

Légumes et fruits

Saint Cyr en Val

Ferme de la Patte d'Oie

Légumes et fruits

20

45590 Saint Cyr en Val
443 rue du parc Floral
06 86 37 94 53



Ferme urbaine des 9TER
Dans une démarche de préservation de terres agricoles et donc de biodiversité en milieu urbain, ils ont réhabilité près de 5000 m² de terrain d'une ancienne exploitation agricole située au cœur d'un quartier construit. Poussés par l'envie de créer un mode d'alimentation sain et local.

Vincent Dumuis
Installé à Saint-Cyr-en-Val, Vincent Dumuis est revenu aux sources en se lançant dans le maraîchage biologique. Depuis 2016 la ferme de la Patte d'Oie nourrit particuliers et professionnels grâce à ses légumes et fruits de plein champ : sur place, un gîte 9 personnes de 140m² est proposé à la location.



Produits vendus :

Légumes divers et petits fruits de l'exploitation.
Vente de produits locaux en direct des producteurs :
Epicerie, pain, volaille, bière, viande, œufs

Vente à la ferme :

Du mardi au jeudi :
16h30-19h
Vendredi : 10h-13h /
16h30-19h
Samedi : 10h-13h

Drive fermier :

www.laboutique.9ter.fr

contact@9ter.fr
www.laboutique.9ter.fr

Produits vendus :

carottes, pommes de terre, oignons rouges, oignons jaunes, betteraves, courges (potimarrons, butternuts, sucrites, ...), farines, lentilles vertes

Cueillette de fruits, en saison :

novembre à avril puis juin à août

Vente sur l'exploitation :

les vendredi de 16h à 19h

Le choucal en chips

Le choucal est un chou avec de grandes feuilles frisées. Couper en morceaux grossiers, badigeonner d'huile, de sel et de poivre. Disposer sur une 1 plaque. Enfourner 5 à 10 min. Déguster c'est un régal pour petits et grands !

fermedelapatteodoie@gmail.com





21

45590 Saint Cyr en Val
02 38 69 21 35

Saint Cyr en Val

La Racinerie

Légumes et fruits,
Produits transformés

www.laracinerie.fr
www.lespaniersdumarche.fr



Gérard et Eric Michaud

La ferme de la Racinerie est une exploitation agricole cultivée par la même famille depuis 1959. Depuis 1979, la production est uniquement destinée aux consommateurs locaux grâce aux diverses activités de vente directe. En fonction de vos envies et du temps dont vous disposez, à vous de choisir la formule de vente directe qui vous convient le mieux : magasin ou cueillette à la ferme, commande sur internet ou encore sur les marchés !

Détail des produits vendus : production de fruits et légumes frais et de saison, soupes, conserves de légumes et de champignons, coulis tomates. Nos conserves sont réalisées au sein de notre atelier de transformation à la ferme.

Magasin à la ferme :

En période de cueillette :
Tous les jours :
8h-12 h / 14h-19h

De novembre à avril :
Du lundi au samedi :
8h-12h / 14h-19h

Cueillette à la ferme :

De mai à octobre :
Tous les jours :
8h-12h / 14h-18h30

Marchés :

Samedi matin :
Orléans, La Source et
Quai du Roi
Dimanche matin :
Saint Cyr en Val

Vente panier sur internet :

Panier de légumes à
composer et à comman-
der sur internet (drive)

Lieu de récupération :
sur les marchés ou à la
ferme.

Livraison gratuite
le vendredi (limitée
au périmètre de la
Métropole) sur votre lieu
de travail.
Sans abonnement



Saint Cyr en Val

EARL Pépinière

Éric Delouay

Plantes



22

45590 Saint Cyr en Val
12611 rue de Cornay
02 38 69 78 40

Eric Deloulay

Passionné de plantes depuis toujours, M. Deloulay a décidé, il y a 22 ans, d'en faire son métier. Il possède aujourd'hui de nombreuses variétés et collections de plantes médicinales aromatiques et de plants de légumes. Le développement de son activité sur internet lui a également permis de loirent au-delà des frontières du Vendre mais toujours en vente directe !



Produits vendus :

Plantes aromatiques
en pot à replanter :
thym, basilic, collection
de menthe. Plantes
médicinales : arnicas,
absinthes...
Plants de légumes an-
ciens en pot à replanter :
fraises des bois, poireaux
perpétuels, artichauts,
variétés anciennes de
tomates.

Vente sur l'exploitation :

Drive du lundi au ven-
dredi, commandez avant
18h et venez retirer votre
commande le lendemain
à partir de 14h

Vente sur internet :

www.aromatiques.fr
(retrait des commandes
sur l'exploitation)

eric.deloulay@pepiniere-deloulay.fr
www.aromatiques.fr





23

45590 Saint Cyr en Val
447 rue de Ligny
06 52 81 44 43

Saint Cyr en Val La Bernardière Fruits et légumes, Fleurs



Sébastien LECONTE

Ouverte depuis 1983, la libre Cueillette de la Bernardière est l'une des plus grande et des plus anciennes de la Région Centre. Un vaste jardin potager de près de 24 hectares situé dans le Val d'Orléans, aux portes de la Sologne, vous proposant une variété de plus de 20 fruits et légumes à cueillir vous-même !

Depuis 2019, Sébastien et sa nouvelle équipe pleine de dynamisme se fait un plaisir de vous accueillir, de vous informer et de vous conseiller dans votre cueillette !

Produits vendus :

Fraises, légumes de saison et fleurs. Pour compléter la gamme, un magasin de produits locaux et régionaux.

Cueillette et magasin à la ferme :

Mai et octobre, du mardi et samedi. Nos jours et horaires sont amenés à évoluer au fil de la saison, n'hésitez à vous renseigner avant de venir !

la_bernardiere@hotmail.fr
www.cueillettebernardiere.fr



Saint Cyr en Val Pépinières Paquereau Arbres et arbustes, plantes



24

45590 Saint Cyr en Val
407 rue des Pépinières
02 38 69 77 69

La philosophie de notre entreprise ? Savoir être à l'écoute du marché afin d'adapter notre production aux besoins de notre clientèle et proposer une gamme inédite de végétaux de grande qualité.



Produits vendus :

Arbustes, conifères, plantes grimpantes

Plants de petits fruits : groseilles, framboises, mûres, kiwis

Vente sur l'exploitation :

Ouvert le jeudi et vendredi :
8h-12h / 14h-18h

pepinieres.paquereau@gmail.com



Saint Cyr en Val

Pépinière

Francia Thauvin

Plantes

25

45590 Saint Cyr en Val
345 rue des Pépinières, Zone horticole de Cornay
02 38 63 85 23



Saint Cyr en Val

Pépinières Travers

Plantes



26

45590 Saint Cyr en Val
Domaine de Bellevue / Chemin rural des Montées
02 38 66 13 70



Flora Vaillant

Exploitation tenue de mère en fille depuis plus de 30 ans par passion pour les roses. Entre 800 et 900 variétés de rosiers vous sont proposées en racines nues de novembre à fin mars, ou en pot d'avril à septembre. Vous bénéficiez d'un service « après-vente » ou à distance. Pour en savoir plus sur la production, cultivée au naturel, vous pouvez consulter le site internet ou demander le catalogue gratuit.

Arnaud Travers

Multiplicateurs, producteurs et créateurs de nouvelles variétés, nous sommes à votre service depuis 5 générations. La pépinière est labellisée « Collection Nationale de Clématites », ce qui fait de nous le spécialiste français des Clématites et des Grimpantes. Notre collection est visible à : l'arboretum des Prés des Culands - La Nivelles à Meung sur Loire.



Produits vendus :

Rosiers buissons, arbustes, rosiers couvre sols ou tapissants, rosiers grimpants, rosiers grimpants lianes et grands sarmenteux, roses anciennes de l'Orléanais, rosiers anglais, rosiers pleureurs. Greffage à la demande.

Vente sur l'exploitation :

Ouvert toute l'année
Lundi : 14h-18h

Mercredi et vendredi :
9h-12h / 14h-18h

Samedi (du 15 septembre au 30 juin) :
9h - 12h / 14h - 18h

www.rosier-pepiniere.com

l'astuce du pro -

« Tous nos rosiers sont greffés sur porte greffe CANINA. Vous pouvez donc les planter même si votre terrain est calcaire. »

Produits vendus :

Clématites, plantes grimpantes, grimpantes fruitières et petits fruits

Vente sur l'exploitation :

Ouvert toute l'année
Du lundi au vendredi :
8h30-12h / 14h-17h

Vente sur internet :

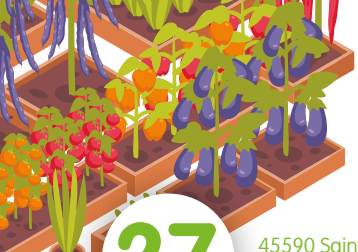
www.clematite.net

l'astuce du pro -

« Mieux vaut arroser les clématites à 50 cm de distance plutôt que directement sur le pied ! »

info@clematite.net
www.clematite.net





27

45590 Saint Cyr en Val
549 rue des serres
06 81 07 36 26

Saint Cyr en Val

Saint Cyr Bio Val

Légumes et fruits



Saint Cyr en Val

Javoy plantes

Pépinières

Plantes



28

45590 Saint Cyr en Val
1035 rue du Parc Floral



Mylène et Julien Chenault

Sur l'exploitation familiale, Mylène et Julien Chenault ont pris en main la vente directe aux particuliers depuis 2019 après avoir racheté des serres voisines de l'exploitation familiale. Venez seul ou en famille cueillir à l'abri sous 12 000 m² de serres non chauffées, ou achetez directement au magasin une large gamme de fruits et légumes 100 % Bio.

Produits vendus :

Divers fruits et légumes bio de saison.

mylene.c45@outlook.fr

Facebook : Serres Bio Val

Cueillette sous serre
et vente sur l'exploitation

Ouvert d'avril à novembre
Mardi et mercredi : 10h-12h / 14h-18h
Vendredi en continu : 10h-18h
Samedi : 9h-12h
Dimanche : 10h-12h

Pépinières Javoy

Créées en 1984 par Nicole Javoy et Pierre Javoy près d'Orléans dans le Loiret, les pépinières Javoy se sont développées grâce à un savoir-faire unique en matière de plantes grimpantes. En 2010, deux des enfants du couple Javoy, Marie-Laure et Benoit Javoy, rejoignent l'entreprise et décident de faire perdurer l'histoire des pépinières Javoy en développant le genre clematis.

En 3 ans, les pépinières Javoy deviennent le premier producteur de clematis de France et le cinquième européen.



Produits vendus :

- Plantes grimpantes
- Petits fruits

commercial@javoy-plantes.com
www.javoy-plantes.com

Vente sur internet :

Commande sur www.javoy-plantes.com
Livraison dans toute la France
Drive (retrait sur l'exploitation) du lundi
au vendredi 8h-12h / 13h30-17h





Saint Denis en Val

Établissement Horticole Houry

Plantes

29

45560 Saint Denis en Val
53 rue Neuve
02 38 76 70 29



Alain, France et Marylène Houry
Exploitation de maraîchage et horticulture qui existe depuis les années 30. Les serres sont ouvertes au public pour la vente directe depuis plus de 20 ans.

Produits vendus :

Plantes fleuries et assemblages fleuris, plantes pour cimetière, plantes à massif, plants de légumes, sapins de Noël

Vente sur l'exploitation :

Ouvert tous les jours, toute l'année
Du lundi au samedi :
9h-12h / 14h-19h
Dimanche : 9h-12h

Marché :

Samedi matin : Orléans,
Quai du Roi

www.horticolehoury.com



Saint Denis en Val

SARL du Petit Colombier

Légumes



30

45560 Saint Denis en Val
Le Petit Colombier
06 60 14 43 58

Isabelle Blanchard

Pour faciliter la vente des produits de l'exploitation, un magasin a été créé pour vendre les légumes de saison issus de la production, ainsi qu'un complément d'autres fruits et légumes principalement issus de productions locales.



Produits vendus :

- Légumes de saison
- Rhubarbes

Vente sur l'exploitation :

Ouvert toute l'année
Mardi et jeudi :
15h-19h30

Marché :

Samedi matin : Orléans,
Quai du Roi

sarldupetitcolombier@gmail.com



Saint Denis en Val

Pépinières Roulleau

Plantes, arbres et
arbustes

31

45560 Saint Denis en Val
120 rue de la Levée
02 38 64 95 32



Dominique Roulleau

Enraciné depuis un demi-siècle à Saint Denis en Val, les Pépinières Roulleau s'appuient sur leur expérience pour vous accompagner dans le choix de vos plantes et pour vous offrir des conseils personnalisés en fonction de vos envies et de votre personnalité. La vente directe est ouverte aux particuliers, aux professionnels et aux collectivités.

Produits vendus :

Arbustes, arbres
d'ornement, plantes
vivaces, graminés en pot,
arbustes persistants,
arbres fruitiers, conifères

Vente sur l'exploitation :

De septembre à
décembre puis de février
à avril :

Du lundi au vendredi :
8h-12h / 13h30-18h

Samedi : 9h30-12h

pepiniere.roulleau-freres@orange.fr
www.pepinieres-roulleau.fr

Du 15 avril au 15
septembre :
sur rendez-vous

Vente sur internet :

www.pepinieres-roulleau.fr



Saint Denis en Val

GAEC Orléans Val de Loire Primeurs

Légumes, fruits et plantes



32

45560 Saint Denis en Val
Rue du Château d'eau
02 38 51 91 53

Pascal Bousselet

Ce maraîcher de Saint Denis en Val vous propose une large gamme de produits de saison.



Produits vendus :

- Légumes de saison
- Fruits
- Plantes aromatiques

Vente sur l'exploitation :

Du mardi au vendredi :
16h30-19h
Samedi :
9h30-12h30

pbousselet@orange.fr



Saint Denis en Val

Alain Couteau

Arbres et arbustes

33

Domaine de Melleray
95 rue de Maison Neuve
45560 Saint Denis en Val
02 38 64 96 00



Alain Couteau

Depuis 1850, les pépinières Couteau proposent une large gamme d'arbres et arbustes. Depuis quelques années, l'entreprise a orienté sa production avec une démarche de protection biologique intégrée. Cette technique vise à réduire l'utilisation des produits chimiques au strict minimum par la lutte biologique en maintenant l'équilibre entre insectes utiles aux cultures et ravageurs.

Produits vendus :

Arbres d'ornement du plus petit jusqu'au plus grand, fruitiers en racines nues et mottes, arbustes en mottes et conteneurs, conifères et plantes de haies en mottes et conteneurs

Légumes cultivés en permaculture (agro-écologie)

couteau-pepinieres@orange.fr

Vente à la pépinière :

Ouvert d'octobre à fin avril
Du lundi au vendredi :
8h30-12h / 13h30-17h



Saint Denis en Val

Franck Doucet

Fruits



34

45560 Saint Denis en Val
Domaine de Melleray
540 rue du château
07 61 17 91 30

Franck Doucet

Installé depuis 1992 et spécialisé dans la production de pommes et de poires. 25 variétés de pommes et 9 variétés de poires sont vendues à la ferme et au marché tout au long de l'année. Des légumes de producteurs locaux sont également proposés à la vente



Produits vendus :

Fruits : pommes, poires

Vente sur l'exploitation :

De mi-août à mi-mai
Lundi après-midi : 14h-18h30
Vendredi 10h-12h / 14h-18h30

Vente sur les marchés :

Mardi matin : les Blossières (Orléans)
Jeudi matin : Saint Marceau (Orléans)

l'astuce du pro
« A croquer, au four, à la poêle, en compote ou en pâtisserie, les pommes et les poires comblent les goûts des petits et des grands ! »





Saint Denis en Val

Carlos Catty
Plantes

35

Saint Denis En Val
615 avenue des Auvernats
06 95 99 60 01



Carlos Catty

Producteur de plantes vivaces, exclusivement en extérieur, sans traitement, en gros litrages (plantes de 2-3 ans et plus)

Produits vendus :

Plantes vivaces ornementales, médicinales, aromatiques, culinaires...

Vente à la pépinière :

Liste de plantes et commande par mail - Livraison possible
Retrait sur place après commande
Foire aux plantes

horticulturecatty@gmail.com



Saint Hilaire Saint Mesmin

La Ferme des Perrières

Légumes, fruits,
produits transformés



36

45160 Saint Hilaire
Saint Mesmin
165 rue des Perrières
02 38 76 32 66

Eric Duriez

L'exploitation en agriculture biologique existe depuis 1964. Eric Duriez a repris le flambeau de Catherine Carré en 2015. Le magasin à la ferme propose un complément de gamme en produits issus de l'Agriculture Biologique (volailles, charcuteries, pains, fromages, vins, légumes secs).



Produits vendus :

Fruits : pommes, poires, kiwis, cerises.
Légumes de saison : carottes, poireaux, potimarrons, Salades, navets.
Jus de fruits.

Vente sur l'exploitation :

Ouvert toute l'année
Mercredi : 15h-19h
Jeudi : 17h-19h
Vendredi : 9h-19h30

Marché :

Samedi matin : Orléans, Quai du Roi

contact@la-ferme-des-perrieres.fr





37

45160 Saint Hilaire
Saint Mesmin
111 route des Muids
02 38 76 30 10 / 06 08 06 02 33

Saint Hilaire Saint Mesmin

Les Vergers de
la Vieille Poste

Fruits



Saint Hilaire Saint Mesmin

Le Verger Fleury

Fruits, produits
transformés



38

45160 Saint Hilaire
Saint Mesmin
82 Petite Rue Hameau de Fleury
02 38 86 60 80 / 06 29 16 20 57



Sylvie et Julien Beaulieu
Troisième génération d'arboriculteurs
sur l'exploitation ayant toujours
pratiqué la vente directe.

Peggy Lisart
S'est lancée dans l'arboriculture par
choix et par passion pour la nature et
les arbres fruitiers.
Elle oriente ses vergers vers l'agriculture
biologique et propose des fruits dont la
production respecte l'environnement
et l'Homme (Bio-Cohérence).



Produits vendus :

- Pommes
- Poires
- Cerises

Vente sur l'exploitation :

Vente de pommes et
poires de septembre à
mai

Du lundi au vendredi : de
préférence sur rendez-
vous

Marché :

Samedi matin : Orléans,
Quai du Roi

sbeaulieu1@hotmail.fr



Produits vendus :

Cerises, pêches, pommes,
poires, prunes, rhubarbe,
jus de fruits, confitures

Marchés :

Mercredi après-midi :
Orléans, place de la République
Vendredi soir : Orléans,
place du Martroi





39

45160 Saint Hilaire
Saint Mesmin
1871 route d'Orléans
02 38 76 31 85

Saint Hilaire Saint Mesmin

Fruits d'Orléans
Fruits



Saint Hilaire Saint Mesmin

SCEA Soulaire exploitation
Fruits



40

45160 Saint Hilaire
Saint Mesmin
835 route d'Olivet
02 38 76 38 55 / 06 15 82 50 48



Alain Mercier

Les fruits proposés à la vente sont garantis frais et de qualité. Les produits vendus sont cueillis du jour (ou au maximum de la veille).

Dominique Laurenceau

Producteur de fruits sur la commune de Saint-Hilaire depuis plus de 30 ans en culture raisonnée, Dominique Laurenceau vous propose jusqu'à 13 variétés de pommes, quatre de poires et de nombreuses variétés de cerises, de fraises et d'asperges.



Produits vendus :

- Fraises
- Framboises
- Fraises des bois

Marché :

Samedi matin :
Orléans, Quai du Roi

Vente sur l'exploitation :

Ouvert du 1^{er} mai
au 1^{er} novembre

Du lundi au samedi :
11h-12h / 16h-19h

Produits vendus :

- Pommes
- Poires
- Cerises
- Jus et pétillants de pomme
- Fraises et asperges

Vente sur l'exploitation :

Pomme et poire : de septembre à avril
Cerise : de juin à mi-juillet
Mercredi et vendredi : 14h-18h
Samedi : 9h-12h / 14h-18h

up.orleans@orange.fr

l'astuce du pro
« Pour conserver les fraises plus longtemps, mettez-les au frais (ou au réfrigérateur) et sortez-les 1h avant dégustation. »





41

Saint Hilaire Saint Mesmin

Les Vergers du
chant d'oiseau
Fruits et légumes

45160 Saint Hilaire
Saint Mesmin
1227 rue du Haut Midi
06 81 81 08 17



Anthony Alluard

Agriculteur, Anthony Alluard s'est inscrit dans les traces de son grand-père en reprenant l'exploitation des Vergers du chant d'oiseaux en 2017 avec son oncle.

Produits vendus :

- Asperges
- Poires

Vente à la ferme :

Le magasin est situé à
Mareau-aux-Prés
395 route des Muids

Vente sur les marchés d'Orléans :

mercredi : centre-ville,
place de la République
jeudi : place Dunois
vendredi : place du
Martroi (marché nocturne)

vergersdeschantsdoiseaux@gmail.com



Saint Hilaire Saint Mesmin

Famille Rochefort
Céréales légumineuses



42

45160 Saint Hilaire
Saint Mesmin
Chemin de la Giraudière

Yves de Rochefort

La famille Rochefort cultive à Patay et valorise à Saint Hilaire Saint Mesmin sa production bio de blé, petit épeautre, quinoa, courges et légumes secs. Les céréales sont écrasées sur une meule de pierre et la farine est maintenant transformée en une gamme de pains au levain à fermentation lente, dans notre nouveau fournil. Nos farines sont également transformées en pâtes (tortillons petit épeautre, tagliatelles petit épeautre ou blé et penne blé), et en biscuits 100 % petit épeautre ou sarrasin, tout en bio.



Produits vendus :

- Farine de blé
- Petit épeautre
- Seigle
- Sarrasin
- Quinoa
- Courge

Vente sur internet :

le-petit-loiretain.fr
(distribution le vendredi
à Orléans)
drive-producteurs-45.fr
(distribution le jeudi
à Orléans)

Vente en magasin :

Distribué dans les magasins
bio de la métropole
orléanaise

famillerochefortbio@gmail.com





43

45160 Saint Hilaire Saint Mesmin
1119, route des Muïds
06 70 16 41 10

Saint Hilaire Saint Mesmin

Le Rucher de Moquebaril

Miel



Eric Van Hille

L'atelier apicole est situé depuis 2014 sur la commune de Saint-Hilaire-Saint-Mesmin à proximité d'espaces naturels (bois, clairière de Sologne) ainsi que d'exploitations bio. Apiculteur récoltant Eric Van Hille exploite un atelier de production apicole selon les techniques de l'agriculture biologique. Le miel est extrait à froid après récolte et tous les traitements utilisés sont autorisés en agriculture biologique.

Produits vendus :

- Miel d'acacia
- Miel de printemps
- Miel de fleurs /miel de Sologne
- Bougies à la cire d'abeille
- Vente de produits à base de propolis

Vente au rucher :

Le vendredi de 15h à 19h

Vente sur les marchés :

Saint Hilaire (2^e dimanche d'avril à octobre)

Saint Cyr en Val d'octobre à mars :
un dimanche tous les 15 jours

e.vanhille@free.fr

www.http://eric-vanhille.webnode.fr

Saint Jean de Braye

La Bussière

Fruits, produits transformés



44

45800 Saint Jean de Braye
La Bussière
112 rue des Bas Avaux
02 38 86 60 30 / 06 35 96 01 22

Olivier Poulard

Producteur de pommes et de poires, Olivier Poulard pratique également la distillerie artisanale de fruits à façon (au sein d'ateliers publics). En complément M. et Mme Poulard proposent la vente de légumes de producteurs locaux sur le point de vente.



Produits vendus :

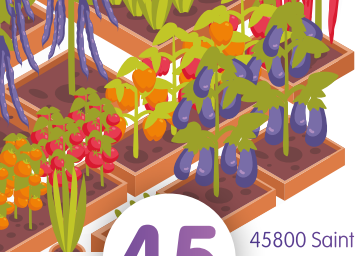
- Pommes
- Poires
- Jus de pommes
- Jus de poires
- Légumes de saison

Vente sur l'exploitation :

Ouvert de septembre à avril
Vendredi : 9h30-12h30
Samedi : 9h30-12h30

olivierpoulard@aol.com

l'astuce du pro -
« Pour accélérer la maturation des poires, placez-les à côté des pommes. »



45

45800 Saint Jean de Braye
259 rue de Charbonnière
02 38 55 12 18

Saint Jean de Braye

Les Vergers de Charbonnière

Légumes, fruits, produits transformés



Saint Jean de Braye

Betty Fidalgo

Fruits

45800 Saint Jean de Braye
18 rue de la Fosse Goujon
02 38 21 60 90

46



Eric Moullé

Dans son magasin situé au cœur de son exploitation à proximité de la tangentielle, vous trouverez des fruits et des légumes de saison cultivés avec soin et passion en production raisonnée.

Betty Fidalgo

Cette famille de vigneron s'est lancée dans l'arboriculture depuis deux générations pour vous proposer des pommes et des poires de qualité.



Produits vendus :

Fruits : poires, pommes, cerises, pêches, abricots, fraises, framboises, jus de pommes
Légumes de saison : tomates, courgettes, potirons, salades, asperges...

Vente sur l'exploitation :

Ouvert toute l'année
Mardi, mercredi, vendredi :
14h-18h30

Vente sur les marchés :

Mercredi après-midi :
Orléans, place du Châtelet

Dimanche matin :
Vendredi après-midi :
Olivet
Orléans, place de la Madeleine

Produits vendus :

- Pommes
- Poire

Vente sur l'exploitation :

Sur rendez-vous
(appeler avant)



l'astuce du pro -

« Pour un gâteau moelleux : râper 3 pommes dans un traditionnel gâteau au yaourt ! »



47

45800 Saint-Jean-de-Braye
74 rue de la Godde

Saint Jean de Braye

Au jardin du Bonheur

Fruits et légumes



Saint Jean le Blanc

Ferme des Cassines



48

45650 Saint Jean le Blanc
route de Sandillon
06 38 83 02 21



Julien Ricci

Ancien salarié reconverti au maraîchage biologique, Julien Ricci s'est installé en 2018 après que son projet ait été conforté en couveuse agricole. Sélectionné et soutenu par la commune de Saint-Jean-de-Braye Julien Ricci cultive sur un terrain communal. Dans son magasin vous trouverez ses produits et une gamme complète de produits locaux en dépôt vente (y compris viande et fromage).

Acquisition des bâtiments de corps de ferme et 59 hectares par Orléans Métropole.

En accord avec les engagements portés dans la Charte agricole, le développement de projets dans la ferme des Cassines poursuivra quatre orientations prioritaires : valoriser des produits locaux, dynamiser l'installation, favoriser l'innovation notamment au service de la préservation de la ressource en eau, installer une activité agricole pérenne. Un magasin de produits locaux est en projet.



Produits vendus :

Tous les légumes de saison de l'exploitation
Fraises
Dépôt vente d'autres produits locaux

Vente à la ferme et cueillette :

Hiver / novembre à mai :
Lundi : 16h30-19h
Mercredi : 14h-19h
Vendredi : 14h-19h
Samedi : 10h-12h

Été / juin à octobre :

Lundi : 16h30-19h
Mercredi : 9h-12h / 14h-19h
Vendredi : 9h-12h / 14h-19h30
Samedi : 9h-12h / 14h-17h30

Facebook : Jardindubonheur45800





49

45650 Saint Jean le Blanc
447 rue Paul Héroult
02 38 56 35 24

Saint Jean le Blanc

Pépinières
Ravazé Jacky
Arbustes et plantes



Jacky Ravazé

Reprise de la société Pépinières Thauvin J.J. créée en 1976.
Mr Ravazé a repris le flambeau après 28 ans d'expérience aux côtés de Jean-Jack Thauvin.

Produits vendus :

Arbres, arbustes, conifères,
arbres fruitiers

Vente sur l'exploitation :

Ouvert toute l'année
Du lundi au vendredi : 8h-12h / 13h30-17h30
Samedi : 9h-12h / 13h30-18h

Fermeture annuelle du 1^{er} au 15 aout

pepinieresravazejacky@orange.fr



Saint Jean le Blanc

EARL LA BELLE GRANGE
HORTICULTURE
Fleurs et Plantes

59 route de Saint-Cyr
45650 Saint Jean le Blanc



50

Myriam et Jean Marie Fortin

est une entreprise horticole installée de longue date sur la métropole orléanaise. Spécialisée dans les fleurs annuelles, l'entreprise a développé un service de vente aux particuliers pendant le confinement du printemps 2020 et a souhaité le maintenir par la suite. Voici venu le temps de redonner de l'éclat à vos fenêtres, terrasses, balcons ou jardins.



Produits vendus :

- Plantes fleuries en pot
- Plantes fleuries pour massifs
- Plantes vivaces
- Plantes potagers
- Plantes aromatiques
- Rosiers

Vente sur internet :

Commande via le site internet
Livraison Orléans métropole
Drive (retrait sur l'exploitation)
ou consulter le site internet

labellegrangehorticulture.com
labellegrange.horticulture@wanadoo.fr



Saint Pryvé Saint Mesmin

Bonjour Bonsoir
Infusions et produits issus
de plantes aromatiques

51

45750 Saint Pryvé
Saint Mesmin
5275 Rue de la Tuilerie Neuve
07 49 50 29 09



Saint Pryvé Saint Mesmin

Le Carreau des Halles
Produits transformés,
fruits et légumes

52

45750 Saint Pryvé Saint Mesmin
rue Gaston Defflé



Antoine Rauline

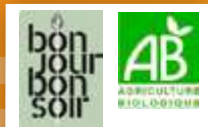
«Bonjour Bonsoir» est une entreprise de production de plantes aromatiques créée au printemps 2020. Entre Loire et Loiret, Antoine Rauline cultive ses plantes suivant les principes de l'agriculture biologique. Après un démarrage en couveuse d'entreprise (PES45), et une phase de conversion, Antoine vous propose la majorité de ses produits avec la marque AB.

Il prend plaisir à préparer des fabrications avec des emballages recyclables, réutilisables ou encore biodégradables comme des sachets d'infusion (sans ficelle, ni étiquette).

Vente sur internet :

Infusions
Sirops
Condiments
Miel

antoine@bonjourbonsoir.bio
Facebook : @RAULINE.antoine
Instagram : [bonjourbonsoir.bio](https://www.instagram.com/bonjourbonsoir.bio)



Benoît et Romain Foulon

4^{ème} génération d'exploitants.
Début de la vente directe en 2004 avec la création d'un magasin pour la vente des produits de l'exploitation. Les étals ont été complétés par d'autres produits principalement locaux, pour offrir aux consommateurs une gamme complète de fruits et légumes frais et cuisinés.



Produits vendus :

Fraises, légumes
de saison, soupes,
ratatouille, confitures

Vente sur l'exploitation :
« Le Carreau des Halles »

Horaires d'été :
Du mardi au vendredi :
15h-19h
Samedi et dimanche :
9h-12h

Horaires d'hiver :
Mardi, mercredi, jeudi :
15h-19h
Samedi : 9h- 2h



53

**Saint Pryvé
Saint Mesmin**
Gilles et Marie-Claude
Mazuray
Plantes, légumes

45750 Saint Pryvé Saint Mesmin
44 rue de Saint Pryvé
02 38 66 79 77
06 80 21 35 01



Marie-Claude et Gilles Mazuray
Habités des marchés depuis plusieurs générations, Marie-Claude et Gilles Mazuray sont animés par le désir de communiquer autour de leur métier et le plaisir de satisfaire leurs clients avec des produits de qualité.

Produits vendus :

Légumes de saison :
radis, haricots verts,
jaunes et violets,
courgettes diverses...
Fleurs : œillets des poètes,
reines marguerites,
œillets de Nice, fleurs
à sécher (statifacs,
immortels...)

Marchés :

Jeudi matin :
Orléans, Quartier Saint
Marceau
Samedi matin : Orléans,
Quai du Roi
Dimanche matin :
Orléans, Madeleine

gilles.mazuray@wanadoo.fr

l'astuce du pro -

« Venez découvrir
le haricot violet «petit
velours» pour sa chair
généreuse et tendre. »



Saint Pryvé Saint Mesmin

le Maraîcher
Légumes, fruits

45750 Saint Pryvé Saint Mesmin
rue des 15 Pierres
02 38 66 07 39



54

Jean-Pierre Mousseux

Troisième génération de maraîchers et seconde génération pratiquant la vente directe.

Le magasin a ouvert il y a 20 ans et a progressivement évolué pour devenir aujourd'hui un véritable magasin de producteurs où l'on retrouve les produits de M. Mousseux ainsi que d'autres produits (conserves, viandes, fromages, épicerie, autres fruits et légumes hors production) prioritairement locaux pour compléter sa gamme et répondre aux demandes exprimées par les clients.



Produits vendus :

Fraises, framboises
Légumes de saison : tomates, aubergines, concombres, courgettes, salades, haricots, épinards, persils en bouquet

Magasin :

Ouvert toute l'année
Du mardi au jeudi :
9h-12h / 15h-19h
Vendredi et samedi : 9h-19h
Dimanche :
9h-12h



55

45750 Saint Pryvé
Saint Mesmin
19 rue Cabrédée
02 38 66 30 99

Saint Pryvé Saint Mesmin

Pascal Barrier

Plantes, légumes



Pascal Barrier

Ici, on est maraîcher de père en fils !
L'exploitation est labellisée Agriculture
Biologique depuis 1971.

M. Barrier cultive également de nom-
breuses variétés de plantes aroma-
tiques bio

Produits vendus :

Framboises, prunes, pêches Plantes aroma-
tiques (thym, ciboulette, menthe,
basilic, aneth...).

Vente sur l'exploitation :

Ouvert toute l'année
Vendredi : 16h30-20h



Marché :

Samedi matin :
Orléans, Quai du Roi

l'astuce du pro -

« Ne faites pas cuire les herbes aromatiques. Pour optimiser le goût de vos plats, rajoutez-les hachées et fraîches au dernier moment. »

Saran

SARL Les fruits
de Montaran

Produits transformés,
fruits et légumes



56

45770 Saran
1502 rue de Montaran

Dominique Bouilly

Arboriculteurs de génération en
génération depuis 1988.
Dominique Bouilly a augmenté au
fil du temps les produits proposés
à la vente dans son magasin en
complétant sa gamme avec d'autres
produits, principalement locaux
(fromages, viandes, fruits et légumes
complémentaires, conserves, vins),
pour en faire un véritable magasin de
producteurs locaux.



Produits vendus :

Cerises, pommes, poires, fraises,
tomates
Jus de fruits

Magasin :

Ouvert toute l'année
Du lundi au vendredi :
9h30-12h30 / 14h30- 18h30
Samedi : 9h-12h

l'astuce du pro -

« Pour conserver vos fruits le plus longtemps possible, attention à ne pas les choquer, manipulez-les avec beaucoup de précaution. »





57

119 Chemin des Petits Souliers
45770 SARAN

Saran

La Ferme Saran' Bio
Fruits et légumes

Semoy

Le Champs Renard
Fruits et légumes



58

45400 Semoy
555 route
de Saint Jean de Bray



Damien Pinsault

a débuté son activité de vente directe en 2019 après avoir réalisé un test d'activité en couveuse agricole. Il propose une production de légumes de saison, fruits, herbes aromatiques et médicinales en agriculture biologique.

Jérôme Minec-Dubé

Après avoir travaillé dix ans dans le domaine du spatial, Jérôme Minec-Dubé a senti l'attrait de la terre et s'est reconverti au maraichage biologique. Une formation en couveuse d'entreprises agricoles à Blois a permis à ce jeune maraîcher de s'installer sur la commune de Semoy en 2014.



Produits vendus :
légumes de saison, petits fruits, fraise

Vente sur l'exploitation :
consulter les horaires et jours
d'ouverture sur la page facebook

Facebook : La Ferme Saran' Bio

Produits vendus :
Tous légumes de saison
Fruits : melons, pastèques, fraises,
framboises

Vente sur l'exploitation :
Ouvert toute l'année
Le vendredi de 16h à 19h

jerome.minec@free.fr
page facebook : Le champ Renard



Les vins AOC Orléans et Orléans-Cléry

À découvrir également :

Ce vignoble situé près d'Orléans s'étend sur 6 communes : au sud de la Loire à Olivet, Saint Hilaire Saint Mesmin, Mareau aux Prés, Cléry Saint André et Mézières lez Cléry, sur 120 ha ; au nord de la Loire à Chécy sur 3 ha de vignes, pour une production moyenne annuelle de 2000 hectolitres.

L'INAO (Institut National des Appellations d'Origines) a reconnu les deux appellations : Orléans (blanc, rouge et rosé) et Orléans-Cléry (rouge), puis a accepté le passage en Appellation d'Origine Contrôlée (AOC) en 2006.

Ces deux Appellations d'Origines Contrôlées ont chacune leurs particularités de terroirs et de cépages.

Venez à la découverte des paysages de la Route du Vignoble d'Orléans et de ses quatres unités de production !

Le Pavillon
DES PRODUCTEURS LOCAUX



Le Pavillon des producteurs locaux est un marché de fruits et légumes en demi-gros et réligé aux professionnels de l'alimentaire et approvisionné par des producteurs locaux

En tant que particulier vous retrouverez le macaron du Pavillon des producteurs locaux chez les professionnels qui s'y approvisionnent.

Restaurateurs, traiteurs, revendeurs, épiciers ou encore producteurs pour compléter leur gamme se retrouvent sur ce mini Rungis Orléanais pour avoir la garantie d'acheter des produits locaux, frais et de qualité tout au long de l'année.

> Un accès facile à proximité de l'A10 et de la RD2060.
21 bis rue des hauts champs
45380 La Chapelle Saint Mesmin
Tél. : 02 38 88 79 16

HORAIRES :
Mardi et jeudi : 4h30 - 11h
Vendredi : 6h - 11h
Samedi : 4h - 9h

www.lepavillondesproducteurslocaux.fr
facebook: le pavillon des producteurs locaux



Clos Saint Fiacre
Montigny Piel
Bénédictine et Hubert Piel
560, rue Saint-Fiacre
45370 Mareau aux Prés
02 38 45 61 55
contact@clossaintfiacre.fr
www.clossaintfiacre.fr



Clos Saint-Avit
Pascal Javoy
450, rue du Buisson
45370 Mézières-lez-Cléry
02 38 45 66 95
javoy-et-fils@orange.fr
www.javoy.com



Un Vin une Rencontre
Valérie Deneufbourg
28, rue du Village
45370 Cléry Saint André
06 14 57 37 61
unvinunerencontre@deneufbourg.fr
www.deneufbourg.fr

Vignoble du Chant d'Oiseaux
Edouard Montigny
321, rue des Muids
45370 Mareau aux Prés
02 38 45 60 31
06 82 30 38 88
montignye@yahoo.fr




Les liens utiles :

Bienvenue à la Ferme :



Premier réseau français de vente directe de produits fermiers et d'accueil à la ferme. Les 6200 agriculteurs du réseau vous proposent des prestations pour tous les goûts : vente de produits, restauration, séjours et loisirs à la ferme, etc.
www.bienvenue-a-la-ferme.com/
centre

Marchés des Producteurs de Pays :






Composés uniquement de producteurs fermiers et artisanaux, ces marchés privilégient le contact direct entre producteurs et consommateurs. Vous les reconnaitrez grâce au logo et à la marque déposée « Marchés des Producteurs de Pays » qui les identifie et en font des marchés uniques et authentiques.
www.marches-producteurs.com

du Centre :




Signature régionale valorisant l'origine régionale du produit, soit au travers des matières premières principales qui le constituent, soit au travers du savoir-faire nécessaire à l'élaboration du produit, dans le respect de la législation en vigueur.
www.cducentre.com

Pomme, poire et cerise de l'Orléanais :




Cette marque a été développée par les arboriculteurs du département pour valoriser leur savoir faire et l'origine de leur production. Vous retrouverez ce logo sur les caquettes et affiches des producteurs impliqués dans cette démarche

Loiret Saveurs et Plantes :




Site de géolocalisation qui référence l'ensemble des producteurs de plantes et de produits fermiers du Loiret. Grâce à cette vitrine, vous saurez où trouver les produits fermiers proches de chez vous : dans les fermes, en pépinières, sur les marchés ou dans les magasins de producteurs. Vous avez aussi la possibilité de commander des produits directement sur le site avec paiement et livraison facilités.

Mon marché :



Outil pratique pour connaître les marchés proches de chez vous et les producteurs présents sur ces marchés. Cet outil vous permet aussi de préparer votre liste de courses et/ou de réserver directement vos produits sur le site avec les producteurs qui le proposent.
www.mtonmarche.com

Agriculture Biologique :



Mode de production spécifique avec des pratiques culturales et d'élevages soucieuses du respect des équilibres naturels et sans utilisation de produits chimiques de synthèse, comme les pesticides. Pour tout renseignement sur la filière bio locale, vous pouvez contacter le GABOR (Groupement des Agriculteurs Biologiques et Biodynamistes de l'Orléanais et du Loiret).
Tel. : 02 38 71 95 20
Mail : gabor@bio-centre.org

D'autres initiatives :

Jardins de Cocagne - Solembio

Le Jardin de Cocagne d'Orléans est un chantier d'insertion par le maraîchage biologique, créé par l'association Solembio. Il est situé depuis décembre 2010 au sud d'Orléans sur le site de la Ferme des Montées à proximité du stade de rugby Marcel Garcin. Nos légumes bios de saison sont distribués sous forme d'abonnement aux paniers bios hebdomadaires ou en vente directe sur le lieu de production (adhésion de 16 € pour l'année pour acheter les légumes ainsi que les produits d'agriculteurs bios régionaux (confitures, fruits, légumes secs, jus de fruits, vinaigres aromatisés...) en venant les choisir directement au jardin. Du mercredi au vendredi de 10h à 17h sans interruption

Pour tout renseignement :
SOLEMBIO - Jardin de Cocagne
132 Ter rue des Montées
45100 ORLEANS
02 38 86 50 26
www.solembio.org

Les AMAP sur la Métropole

Les AMAP (Association pour le Maintien d'une Agriculture Paysanne) sont des groupes de consommateurs locaux qui soutiennent des fermes de proximité à travers un engagement financier, moral et solidaire. Par le biais d'un abonnement à l'AMAP, ils reçoivent à intervalle régulier (hebdomadaire, mensuel) des paniers de produits locaux et biologiques (fruits, légumes, viandes) définis en fonction de la saison, des produits disponibles et de la taille du ménage.
www.reseau-amap.org

AMAP Terre en Vie

Distribution hebdomadaire le mercredi soir à Chanteau chez Michel Berrué. Distribution mensuelle le vendredi soir à Saint Jean de Braye, salle la Pomme de Pin.
www.terreenvie.amap45.fr



Les Paniers du Val de Loire

Chaque semaine, recevez sur le lieu de votre choix dans le Loiret, votre panier de fruits et légumes de saison, 100 % bio, produits dans nos fermes du Val de Loire.

www.lespaniersbioduvaldeleoire.fr

Les Paniers du Marché

Le site propose la vente directe de fruits et légumes locaux.

La spécificité des paniers du marché : pas d'abonnement, pas d'obligation de commandes régulières, pas de frais de livraison. Le paiement s'effectue au moment de la remise de la commande.

www.lespaniersdumarche.fr

Paniers Fraîcheur SNCF

Chaque jeudi, retrouvez votre Panier Fraîcheur entre 16h30 et 19h30 à la gare d'Orléans. Votre producteur local s'engage à garnir le panier de cinq variétés de fruits et légumes frais.

cdn.ter.sncf.com/medias/PDF/centre_val_de_loire

Le primeur de Sologne

Livraison des paniers composés de fruits et légumes locaux ou non (provenance indiquée) sur commande au domicile ou lieu de travail pour Orléans et sa région. Distribution sur commande, le jeudi soir de 16h à 20h30 sur le parvis de la gare de Fleury les Aubrais.

www.leprimeurdesologne.fr

Les paniers de Anne

Livraisons toutes les semaines au

domicile, au travail ou en point relais. Sans engagement dans la durée, les paniers sont composés de produits de la région Centre-Val de Loire. Deux formules sont proposées : paniers fixes ou à la carte.

(chèque-restaurant acceptés).

www.facebook.com/Les-Paniers-de-Anne-151008058253114/

Les ruches

Le principe consiste à mettre en relation des producteurs locaux (- de 250 km) et des consommateurs par l'intermédiaire d'une personne qui gère les commandes. 2 ruches sont proposées sur la Métropole, à Ingré et Olivet le jeudi soir.

www.laruchequiditoui.fr

Locavor

Dispositif permettant de vendre et acheter des produits locaux sur internet en limitant les intermédiaires. 3 locavors existent sur le territoire métropolitain : à Fleury-les-Aubrais (mercredi soir), St-Jean-le-Blanc (jeudi soir) et St-Jean-de-Braye (mardi soir).

www.locavor.fr

Terroirs du Centre

S'engage à vous livrer des produits locaux, élaborés ou transformés en région Centre-Val de Loire. Ceci implique une qualité de produits irréprochable avec notamment le respect absolu de la chaîne du froid tout au long de l'acheminement des produits. www.terroirsducentre.fr

Les marchés Orléans Métropole

CHÉCY

Samedi 8h - 12h30

Place Jeanne d'Arc

CHANTEAU

Samedi 9h - 13h

Place de la Mairie

FLEURY LES AUBRAIS

Dimanche 8h - 13h

Boulevard Lamballe

INGRÉ

Mardi 14h30 - 19h30

Eplanade Lucien Feuillâtre

Vendredi 14h30 - 19h30

Eplanade Lucien Feuillâtre

LA CHAPELLE ST MEMSIN

Samedi 8h - 12h30

Place Béraire

OLIVET

Vendredi 14h - 19h

Place Louis Sallé et rue

Marcel Belot

ORMES

Dimanche 9h - 13h

Rue de la Poule Blanche

SAINT CYR EN VAL

Dimanche 8h - 12h30

la Halle - centre bourg

SAINT DENIS EN VAL

Dimanche 8h - 12h30

Place de l'Eglise

SAINT JEAN DE BRAYE

Vendredi 13h - 19h

Eplanade salle des fêtes

Dimanche 8h - 13h30

Place Planche de Pierre

SAINT JEAN DE LA RUELLE

Lundi 8h30 - 12h30

Centre commercial des

Chaises

Mercredi 8h30 - 12h

Rue des Dix Arpents

SAINT JEAN LE BLANC

Samedi 8h - 12h30

Place de l'Eglise

Dimanche 8h - 13h

rue de l'île Corse

SAINT PRYVÉ SAINT

MESMIN

Samedi 8h - 13h

Place Clovis

SARAN

Mercredi 7h30 - 13h

Rue de la Fontaine

Samedi 7h30 - 13h

Rue de la Fontaine

ORLÉANS

Mardi 8h - 12h30

de la Blossière

(rue Charles le Chauve)

Mardi 8h - 12h

Marché Quartier St Marceau

Mercredi 7h30 - 12h30

Marché Gare-Munster

(place Charles d'Orléans)

Mercredi 15h - 19h30

Marché du centre-ville (place

de la République)

Jeudi 7h30 - 12h30

Marché de La source

(place Albert Camus)

Jeudi 7h30 - 12h30

Marché Turbat

(rue Eugène Turbat)

Jeudi 15h - 19h30

Dunois (place Dunois)

Vendredi 7h30 - 12h30

Marché de l'Argonne

(rue Paul Lemesle)

Vendredi 16h30 - 21h30

Marché Nocturne

(place du Martroi)

Vendredi 8h - 19h

Marché aux livres et vieux

papiers (place du Martroi)

Samedi 7h30 - 12h30

Marché de La Source

(place Albert Camus)

Samedi 7h - 14h

Marché à la brocante

(boulevard Alexandre Martin)

Samedi 7h30 - 12h30

Marché Quai du Roi

Dimanche 8h - 12h30

Marché Madeleine

(allée Pierre Chevalier)

Dimanche 8h - 13h30

Marché aux tissus La Source

(avenue de la recherche

scientifique)

Marchés couvert d'Orléans

Les Halles Châtelet :

Du mardi au samedi :

7h30 - 19h30

Dimanche et jours fériés :

8h - 13h

Pour en savoir plus

connectez-vous sur

Orleans-metropole.fr

CALENDRIER DES SAISONS

Les produits d'ici & de saison

Printemps



Artichaut, radis,
oignon, salade,
asperge, fraise,
rhubarbe

Automne



Citrouille,
betterave, fenouil,
mâche, pomme,
poire, prune,
raisin, coing, kiwi,
châtaigne, noix

Été



Tomate, haricot,
aubergine, courgette,
concombre, petit pois,
pomme de terre,
poivron, salade, pêche,
melon, mûre,
framboise, cerise,
cassis, groseille,
myrtille

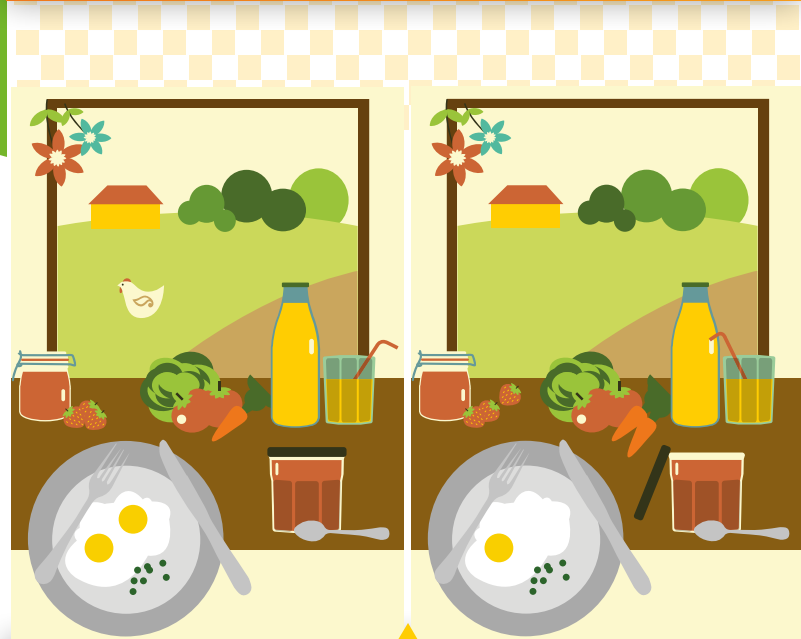
Hiver



Epinard, poireau,
endive, brocoli,
chou-fleur, carotte,
salsifis, navet,
clémentine, citron,
pomme, kiwi

Jeu

Trouvez les 7 différences :



Notes

.....

.....

.....

.....

.....

.....

.....

.....

.....

.....

.....

.....

.....

.....

.....

.....

.....

.....

.....

.....

.....

.....

.....

.....

.....

Notes

.....

.....

.....

.....

.....

.....

.....

.....

.....

.....

.....

.....

.....

.....

.....

.....

.....

.....

.....

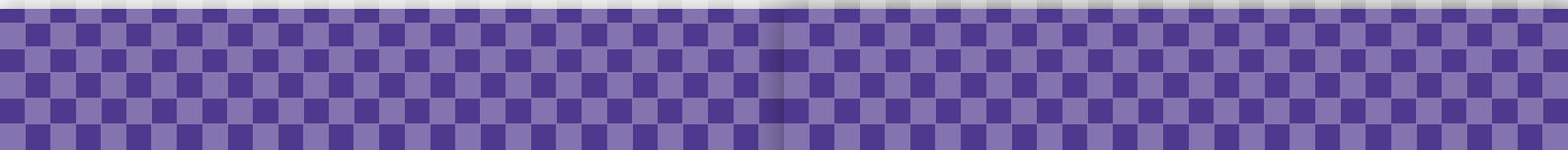
.....

.....

.....

.....

.....





Ce guide est réalisé dans le cadre des actions menées par la Charte agricole, un partenariat Orléans Métropole avec la Chambre d'agriculture du Loiret.
3^e édition, réimpression en janvier 2023.