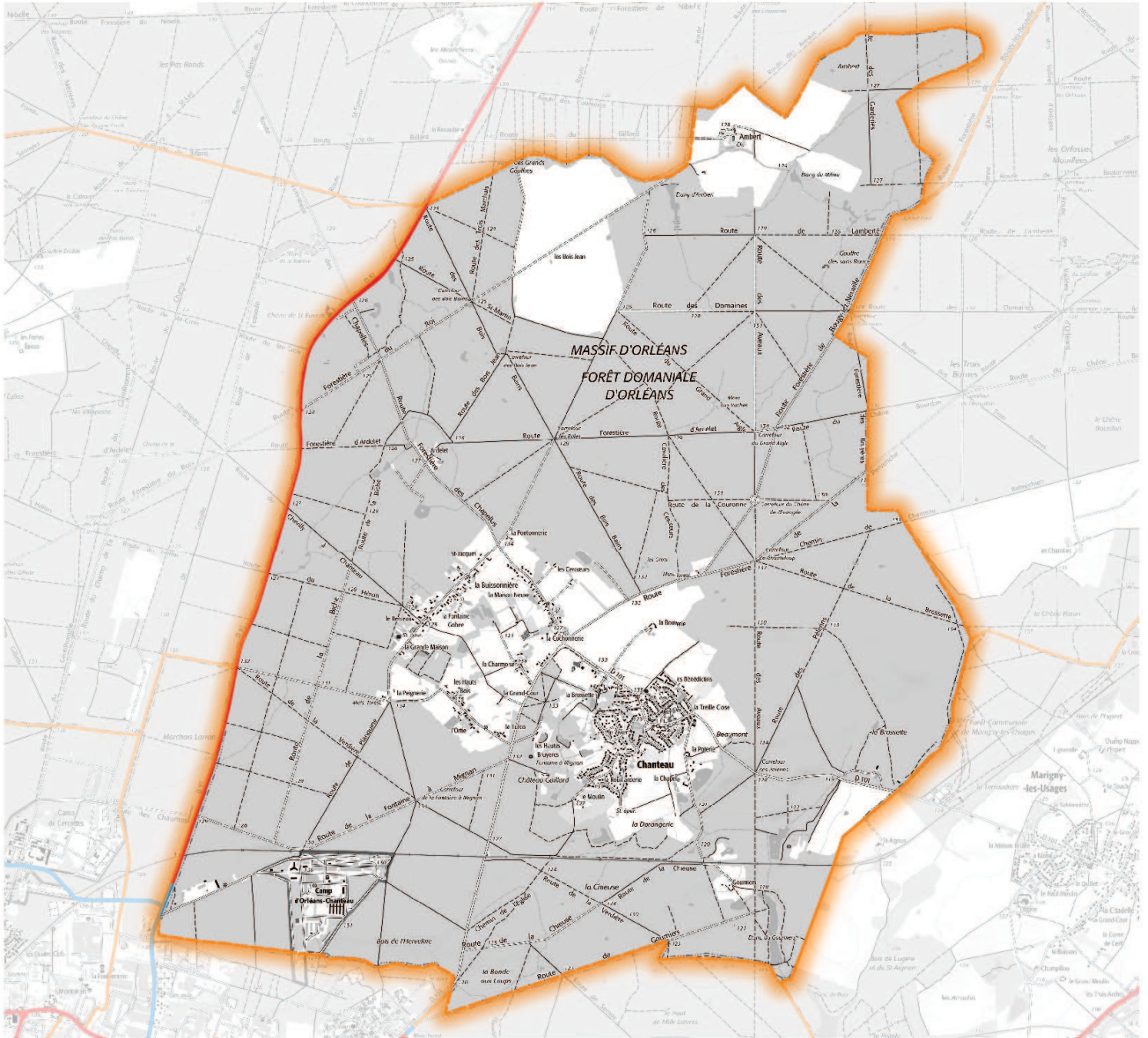




Classement sonore des infrastructures de transports terrestres Commune de CHANTEAU



Le classement est établi d'après les niveaux sonores (L_{Aeq}) des infrastructures pour les périodes diurne (6h00 à 22h00) et nocturne (22h00 à 6h00).
L'indicateur, noté "L_{Aeq}", représente le niveau sonore énergétique équivalent exprimant l'énergie reçue pendant un certain temps.

Pour les lignes ferroviaires conventionnelles, les valeurs limites des niveaux de référence augmentées de 3 dB(A)

L _{Aeq} 6h-22h en dB(A)	L _{Aeq} 22h-6h en dB(A)	Catégorie de l'infrastructure	Largeur maximale des secteurs affectés par le bruit de part et d'autre de l'infrastructure
L > 81	L > 76	1	d = 300 m
76 < L ≤ 81	71 < L ≤ 76	2	d = 250 m
70 < L ≤ 76	65 < L ≤ 71	3	d = 100 m
65 < L ≤ 70	60 < L ≤ 65	4	d = 30 m
60 < L ≤ 65	55 < L ≤ 60	5	d = 10 m

La largeur est comptée à partir du bord de chaussée de la voie la plus proche pour les routes et à partir du rail extérieur de la voie la plus proche pour les voies de chemin de fer

L _{Aeq} 6h-22h en dB(A)	L _{Aeq} 22h-6h en dB(A)	Catégorie de l'infrastructure	Largeur maximale des secteurs affectés par le bruit de part et d'autre de l'infrastructure
L > 84	L > 79	1	d = 300 m
79 < L ≤ 84	74 < L ≤ 79	2	d = 250 m
73 < L ≤ 79	68 < L ≤ 74	3	d = 100 m
68 < L ≤ 73	63 < L ≤ 68	4	d = 30 m
63 < L ≤ 68	58 < L ≤ 63	5	d = 10 m

La largeur est comptée à partir du rail extérieur de la voie la plus proche

Classement sonore 2017

- Catégorie 1 Tissu Ouvert
- Catégorie 2 Tissu Ouvert
- Catégorie 3 Tissu Ouvert
- Catégorie 4 Tissu Ouvert

— Catégorie 5 Tissu Ouvert

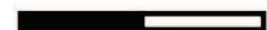
- - - Catégorie 1 Rue en U
- - - Catégorie 2 Rue en U
- - - Catégorie 3 Rue en U
- - - Catégorie 4 Rue en U
- - - Catégorie 5 Rue en U

— Catégorie 1 Tramway

- Catégorie 2 Tramway
- Catégorie 3 Tramway
- Catégorie 4 Tramway
- Catégorie 5 Tramway

Classement sonore 2017 SNCF Réseau

- Catégorie 1
- Catégorie 2
- Catégorie 3
- Catégorie 4





Liberté • Égalité • Fraternité
RÉPUBLIQUE FRANÇAISE

PRÉFET DU LOIRET

Direction départementale des territoires

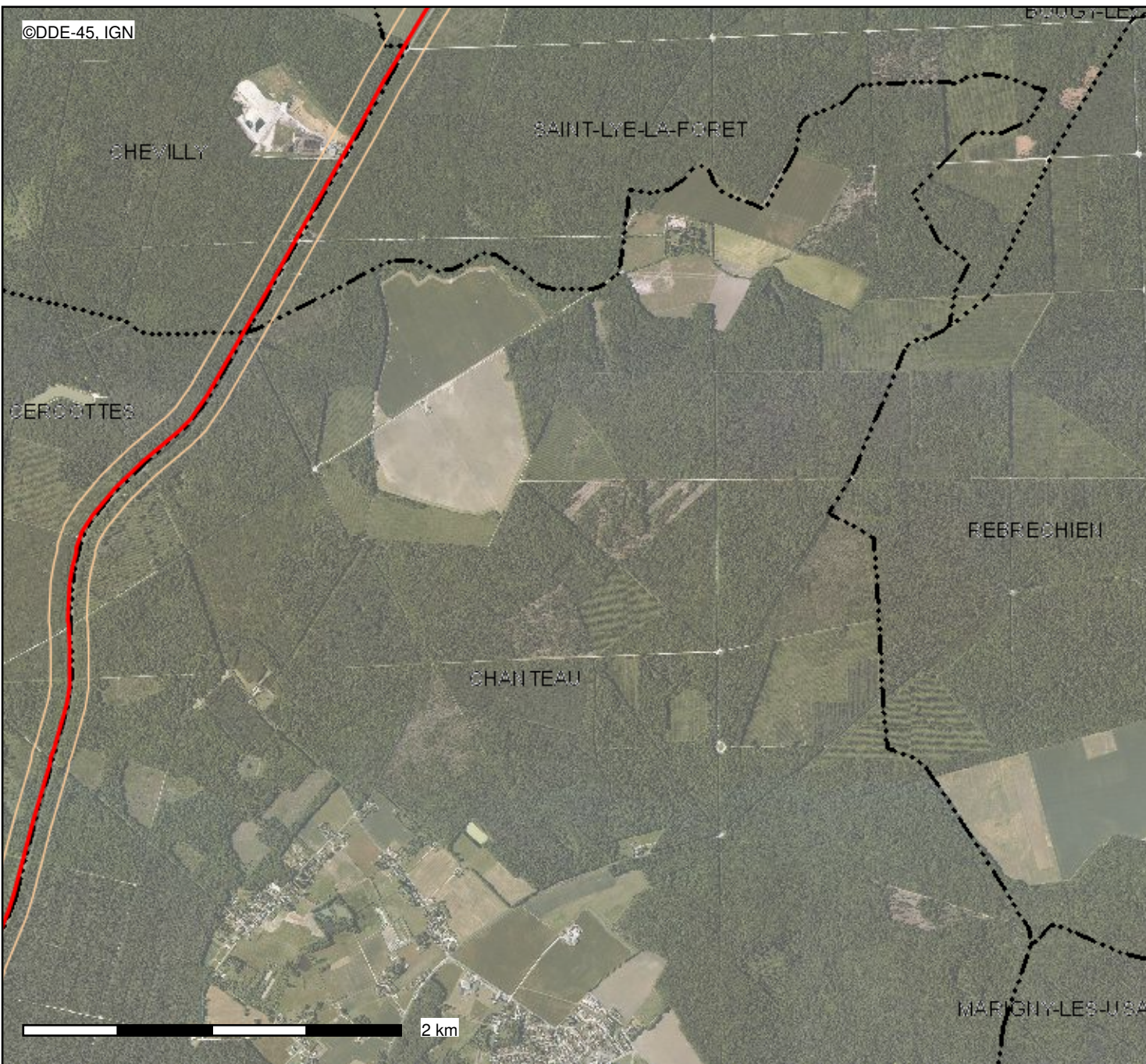
Classement sonore des infrastructures de transports terrestres Commune de CHANTEAU

Voie	Début	Fin	Tissu	Trafic (véhicules/j)	% PL	Catégorie
RD97	PR 6+280	PR 6+880	Tissu Ouvert	6689	5	4
RD97	PR 6+880	PR 15+930	Tissu Ouvert	6689	5	3

Attention, ces tableaux peuvent indiquer des tronçons de voies traversant plusieurs communes.

Bruit des infrastructures de transports terrestres

Conception : DDT 45
Date d'impression : 09-04-2021



- Catégorie de la voie ferrée
- catégorie 1 (300 mètres)
 - catégorie 2 (250 mètres)
 - catégorie 3 (100 mètres)
 - catégorie 4 (30 mètres)

- Catégorie de l'infrastructure
- catégorie 1 (300 mètres)
 - catégorie 2 (250 mètres)
 - catégorie 3 (100 mètres)
 - catégorie 4 (30 mètres)
 - catégorie 5 (10 mètres)

- Secteur bruit catégorie 1
- Secteur bruit catégorie 2
- Secteur bruit catégorie 3
- Secteur bruit catégorie 4
- Secteur bruit catégorie 5

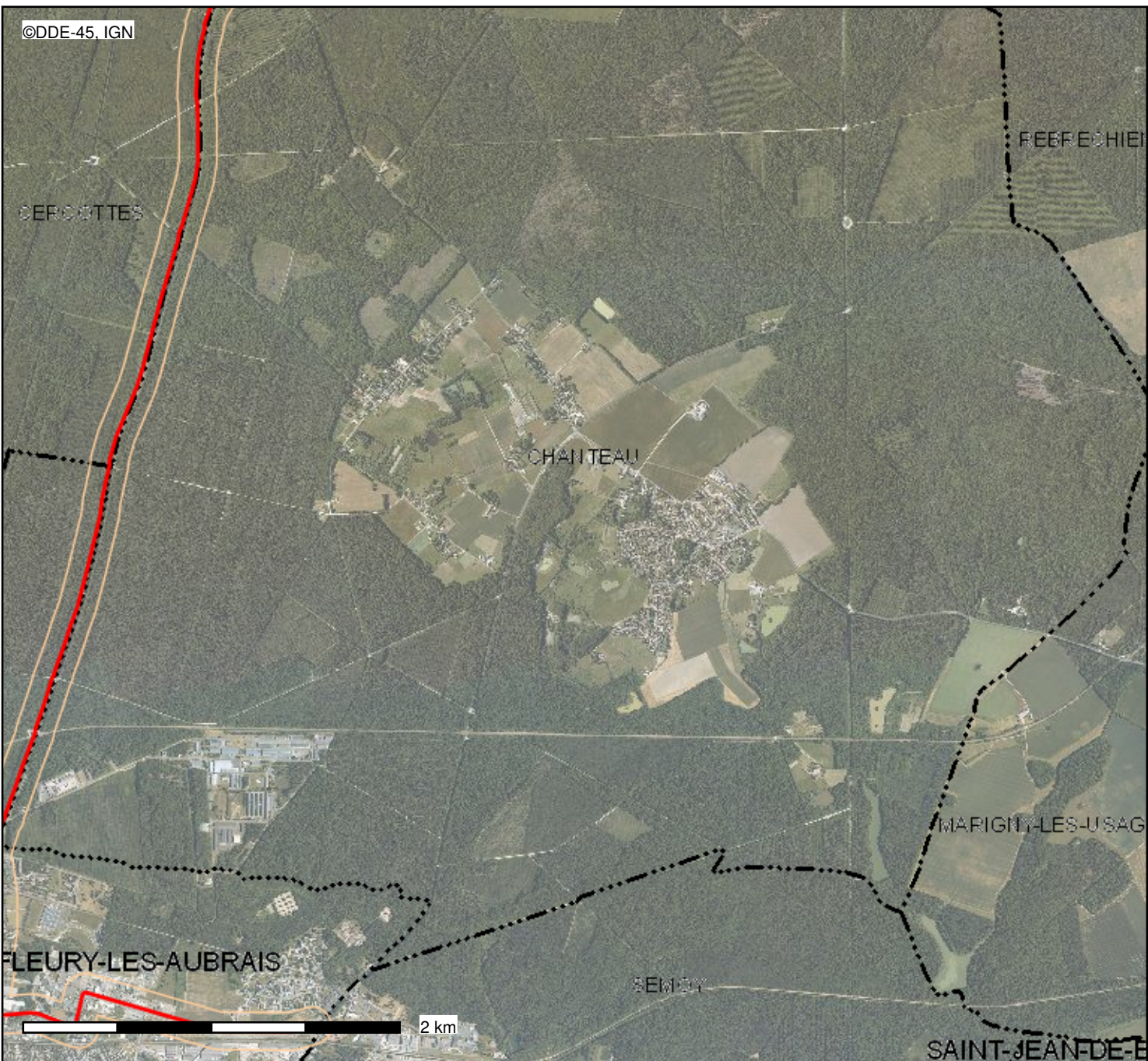
- Frontière internationale
- Limite cotière
- Limite de région
- Limite de département
- Limite d'arrondissement
- Limite de canton
- Limite de commune

Description :

Sont concernées les infrastructures routières de trafic moyen journalier annuel (TMJA) supérieur à 5000 véhicules, les voies ferrées interurbaines de TMJA supérieur à 50 trains, les lignes de transports collectifs et les voies ferrées urbaines de TMJA supérieur à 100 rames/trains. Les niveaux de bruit caractérisent le bruit d'émission d'une infrastructure suivant des paramètres de la voie (trafic, vitesse..). Ils ne sont pas représentatifs du bruit ressenti et mesurable au droit des habitations riveraines.

Bruit des infrastructures de transports terrestres

Conception : DDT 45
Date d'impression : 09-04-2021



- Catégorie de la voie ferrée
- catégorie 1 (300 mètres)
 - catégorie 2 (250 mètres)
 - catégorie 3 (100 mètres)
 - catégorie 4 (30 mètres)

- Catégorie de l'infrastructure
- catégorie 1 (300 mètres)
 - catégorie 2 (250 mètres)
 - catégorie 3 (100 mètres)
 - catégorie 4 (30 mètres)
 - catégorie 5 (10 mètres)

- Secteur bruit catégorie 1
- Secteur bruit catégorie 2
- Secteur bruit catégorie 3
- Secteur bruit catégorie 4
- Secteur bruit catégorie 5

- Frontière internationale
- Limite cotière
- Limite de région
- Limite de département
- Limite d'arrondissement
- Limite de canton
- Limite de commune

Description :
Sont concernées les infrastructures routières de trafic moyen journalier annuel (TMJA) supérieur à 5000 véhicules, les voies ferrées interurbaines de TMJA supérieur à 50 trains, les lignes de transports collectifs et les voies ferrées urbaines de TMJA supérieur à 100 rames/trains. Les niveaux de bruit caractérisent le bruit d'émission d'une infrastructure suivant des paramètres de la voie (trafic, vitesse..). Ils ne sont pas représentatifs du bruit ressenti et mesurable au droit des habitations riveraines.