

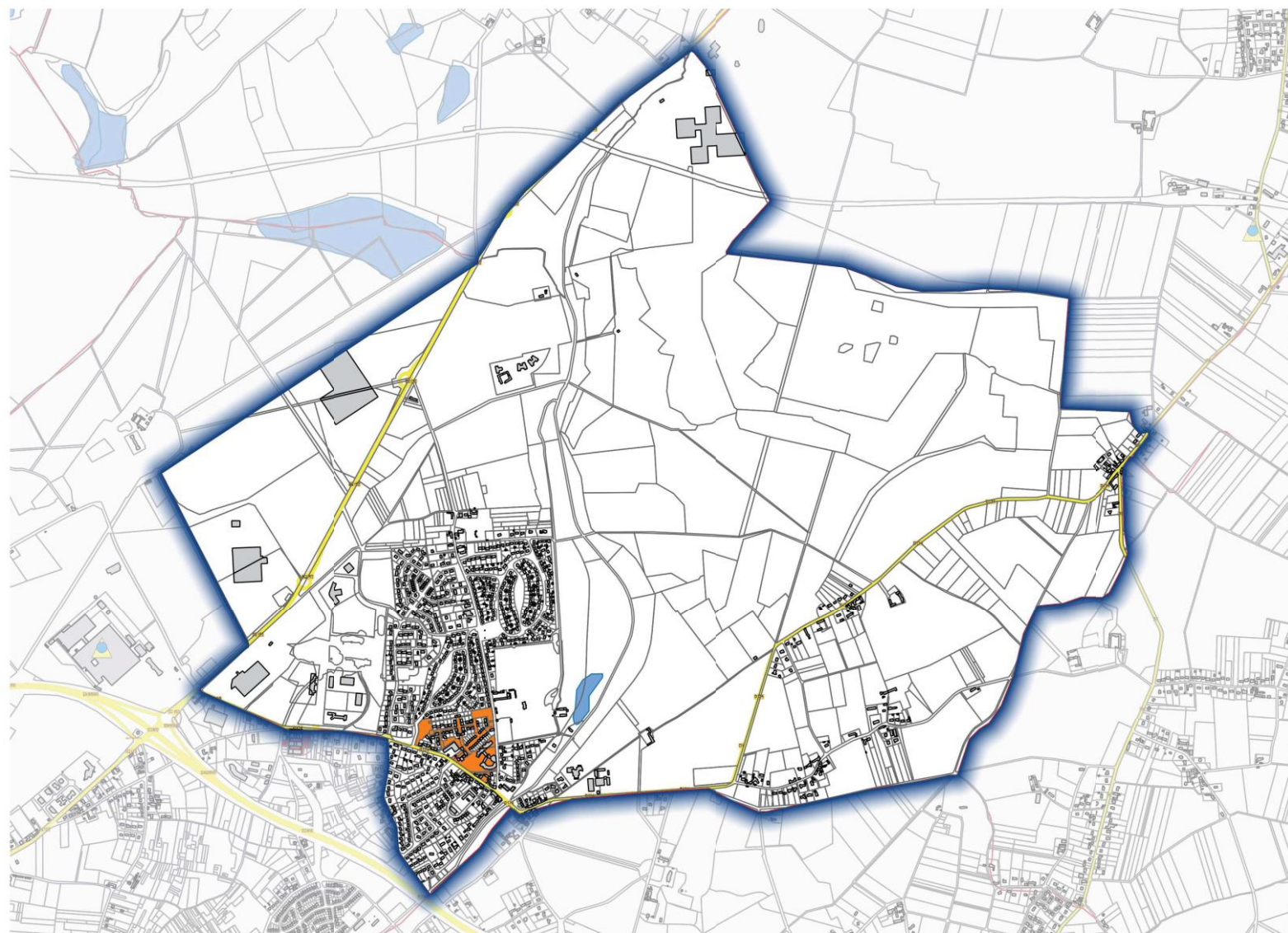
# Atlas communal des sites potentiellement vacants Commune de BOIGNY-SUR-BIONNE (45034)



Les fichiers MAJIC III sont issus des déclarations fiscales faites à la DGFiP. A ce titre, elles peuvent ponctuellement comporter quelques inexactitudes.

BASOL un outil de porter à connaissance des séquelles environnementales concernant les sites et sols utilisés ou autrefois utilisés par l'industrie ou d'autres acteurs et connus de l'administration comme pollués ou potentiellement pollués par des produits chimiques ou radioactifs.

Quand un site a été traité, dépollué et qu'il ne pose plus de problème au regard de la réglementation, il disparaît de cette base et est transféré vers BASIAS.



## Légende

### Parcelle ou unité foncière comportant au moins un local d'activité vacant

- Vacance 2 à 5 ans
- Vacance 5 ans et plus

### Cadastre

- Bâtiments
- Parcelles

### Sites pollués

#### Situation technique des sites (BASOL)

- Site traité et libre de toute restriction.
- Site en cours de travaux.
- Site mis en sécurité et/ou devant faire l'objet d'un diagnostic.
- Site en cours d'évaluation.
- Site traité avec surveillance et/ou restriction d'usage.

### Occupation sites (BASIAS)

- Activité terminée
- En activité
- En activité et partiellement en friche
- En activité et partiellement réaménagé
- Ne sait pas

### Connaissance sites (BASIAS)

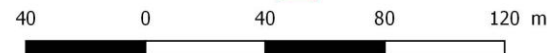
- Inventorié
- Pollué connu
- Traité

### Communes

- Limites

### Informations

- N\_PM2\_ASSIETTE\_SUP\_S\_04;
- Cours d'eau



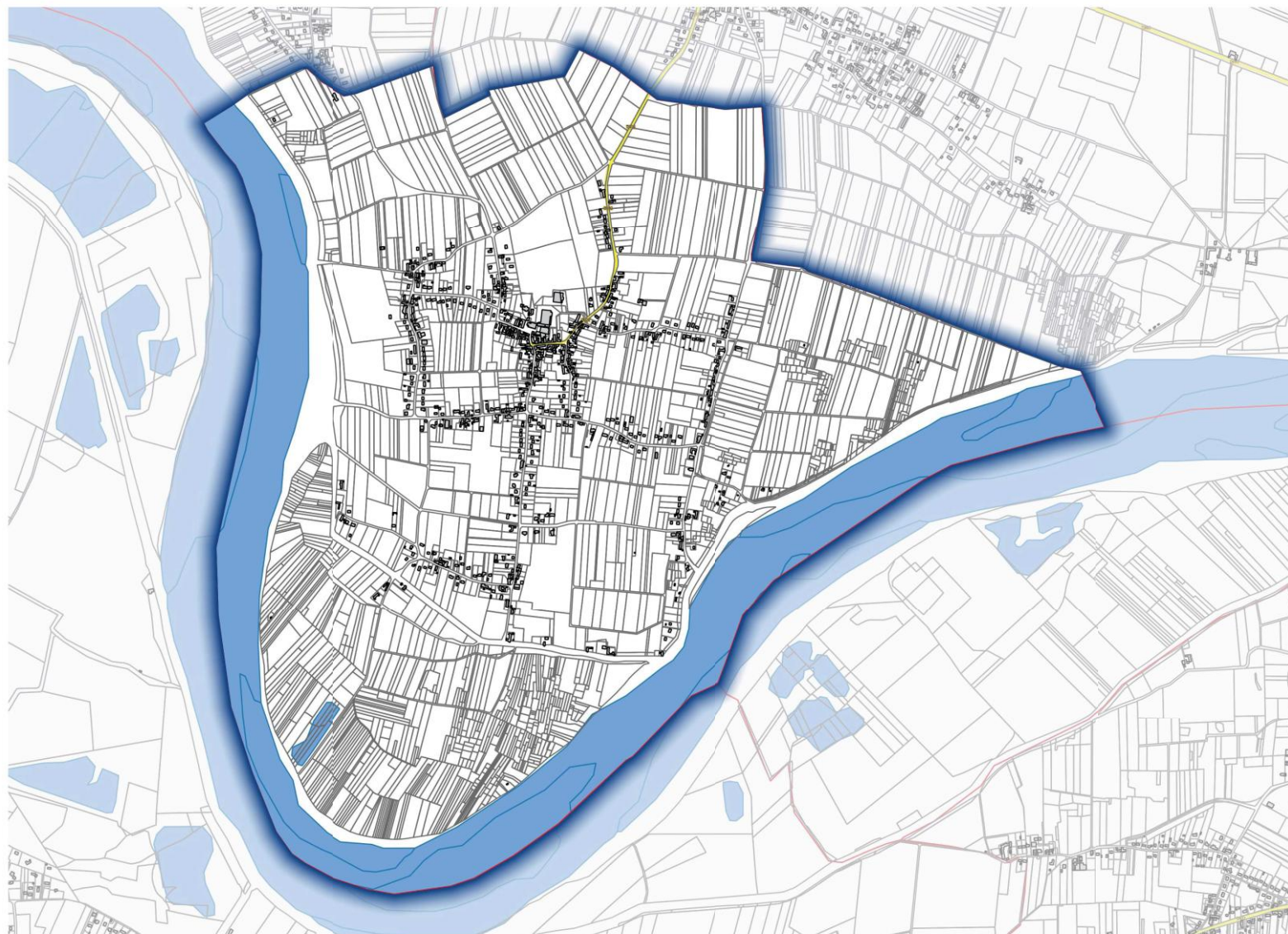
# Atlas communal des sites potentiellement vacants Commune de BOU (45043)



Les fichiers MAJIC III sont issus des déclarations fiscales faites à la DGFiP. A ce titre, elles peuvent ponctuellement comporter quelques inexactitudes.

BASOL un outil de porter à connaissance des séquelles environnementales concernant les sites et sols utilisés ou autrefois utilisés par l'industrie ou d'autres acteurs et connus de l'administration comme pollués ou potentiellement pollués par des produits chimiques ou radioactifs.

Quand un site a été traité, dépollué et qu'il ne pose plus de problème au regard de la réglementation, il disparaît de cette base et est transféré vers BASIAS.



## Légende

### Parcelle ou unité foncière comportant au moins un local d'activité vacant

- Vacance 2 à 5 ans
- Vacance 5 ans et plus

### Cadastre

- Bâtiments
- Parcelles

### Sites pollués

#### Situation technique des sites (BASOL)

- Site traité et libre de toute restriction.
- Site en cours de travaux.
- Site mis en sécurité et/ou devant faire l'objet d'un diagnostic.
- Site en cours d'évaluation.
- Site traité avec surveillance et/ou restriction d'usage.

### Occupation sites (BASIAS)

- Activité terminée
- En activité
- En activité et partiellement en friche
- En activité et partiellement réaménagé
- Ne sait pas

### Connaissance sites (BASIAS)

- Inventorié
- Pollué connu
- Traité

### Communes

- Limites

### Informations

- N\_PM2\_ASSIETTE\_SUP\_S\_04;
- Cours d'eau



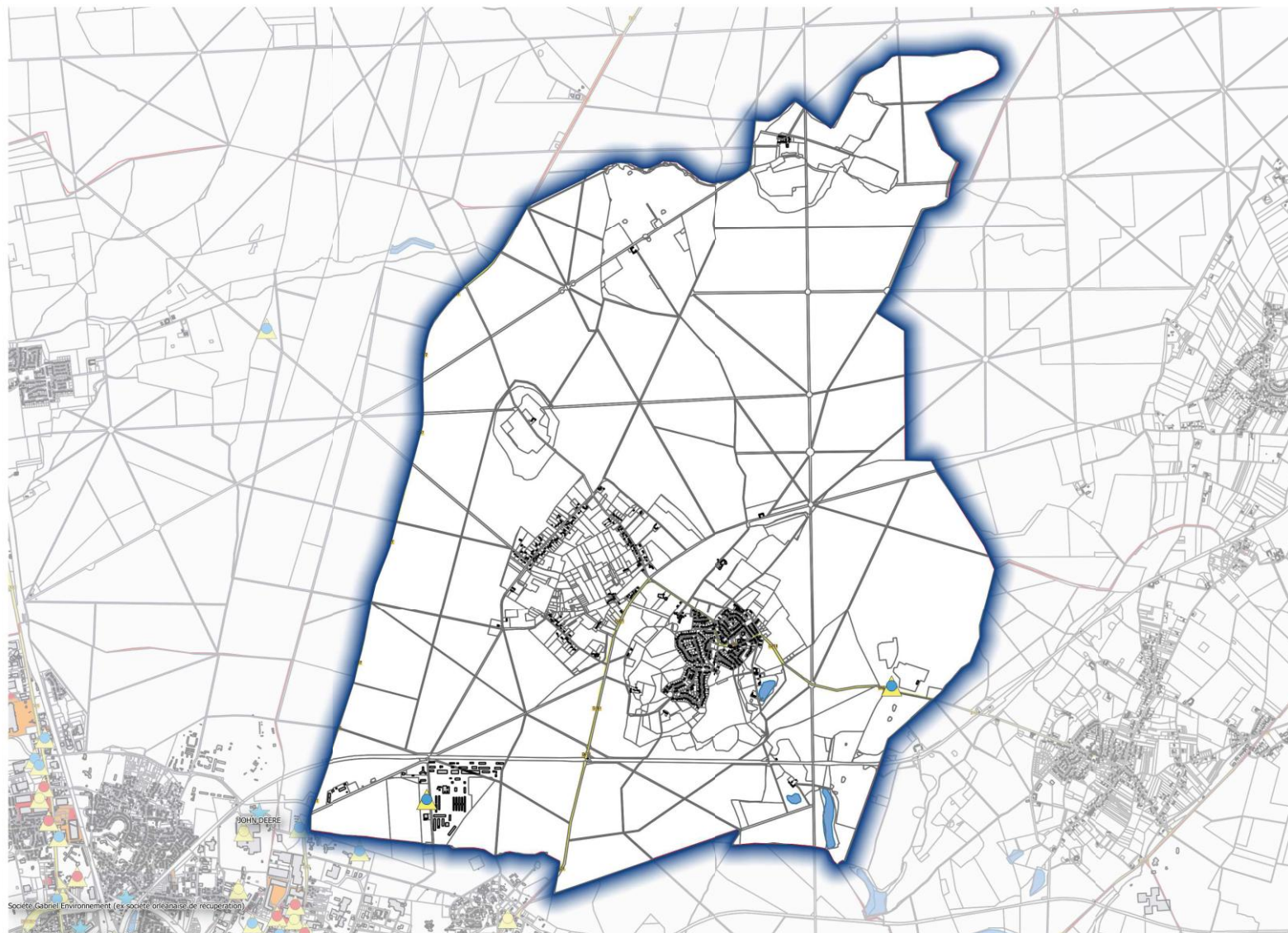
# Atlas communal des sites potentiellement vacants

## Commune de CHANTEAU (45072)



Les fichiers MAJIC III sont issus des déclarations fiscales faites à la DGFiP. A ce titre, elles peuvent ponctuellement comporter quelques inexactitudes.

BASOL un outil de porter à connaissance des séquelles environnementales concernant les sites et sols utilisés ou autrefois utilisés par l'industrie ou d'autres acteurs et connus de l'administration comme pollués ou potentiellement pollués par des produits chimiques ou radioactifs. Quand un site a été traité, dépollué et qu'il ne pose plus de problème au regard de la réglementation, il disparaît de cette base et est transféré vers BASIAS.



Source: Gabriel Environnement (ex société orléanaise de récupération)



### Légende

#### Parcelle ou unité foncière comportant au moins un local d'activité vacant

- Vacance 2 à 5 ans
- Vacance 5 ans et plus

#### Cadastre

- Bâtiments
- Parcelles

#### Sites pollués

##### Situation technique des sites (BASOL)

- Site traité et libre de toute restriction.
- Site en cours de travaux.
- Site mis en sécurité et/ou devant faire l'objet d'un diagnostic.
- Site en cours d'évaluation.
- Site traité avec surveillance et/ou restriction d'usage.

#### Occupation sites (BASIAS)

- Activité terminée
- En activité
- En activité et partielle en friche
- En activité et partiellement réaménagé
- Ne sait pas

#### Connaissance sites (BASIAS)

- Inventorié
- Pollué connu
- Traité

#### Communes

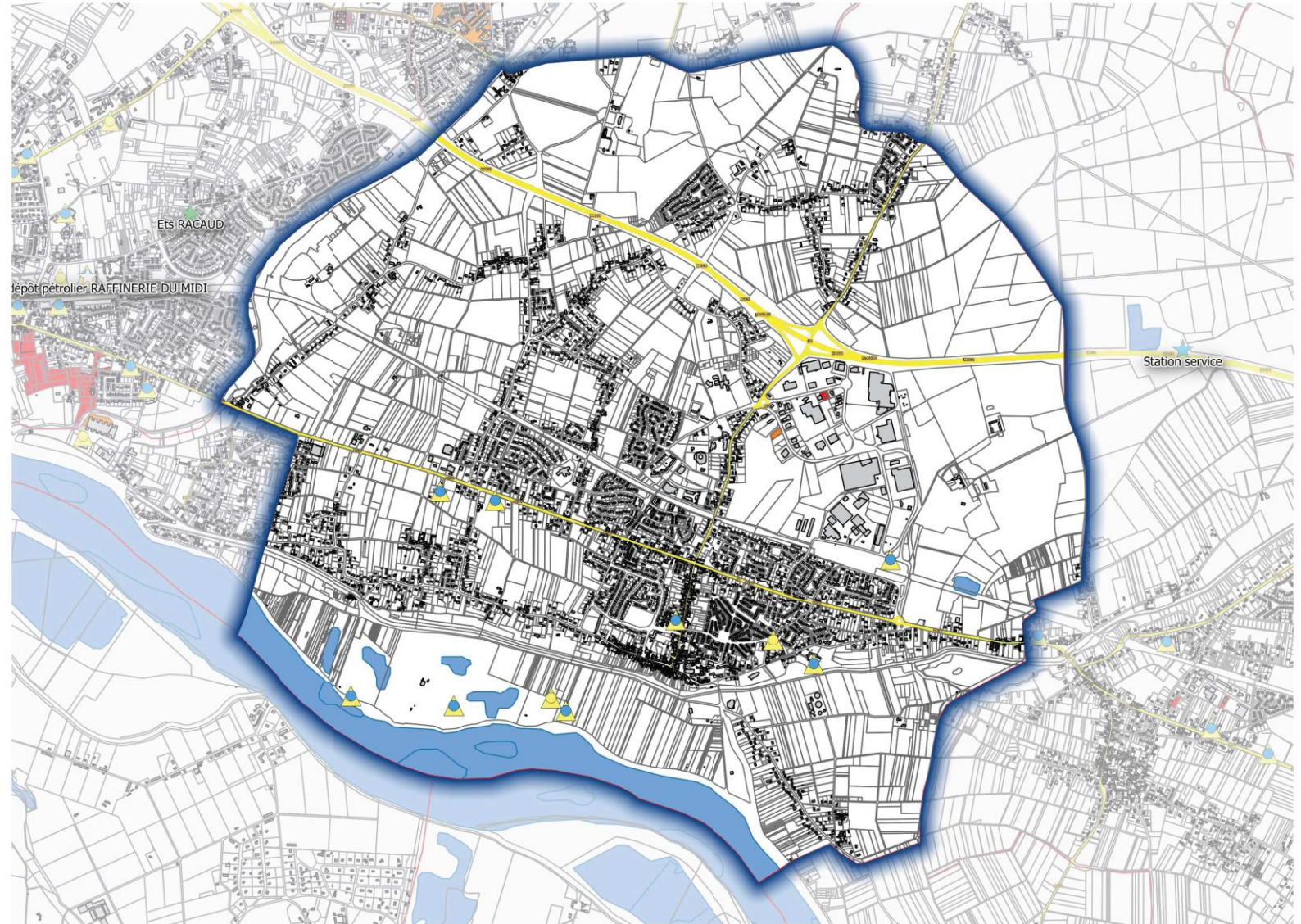
- Limites

#### Informations

- N\_PM2\_ASSIETTE\_SUP\_S\_04;
- Cours d'eau

90 0 90 180 270 m

# Atlas communal des sites potentiellement vacants Commune de CHECY (45089)



Les fichiers MAJIC III sont issus des déclarations fiscales faites à la DGFiP. A ce titre, elles peuvent ponctuellement comporter quelques inexactitudes.

BASOL un outil de porter à connaissance des séquelles environnementales concernant les sites et sols utilisés ou autrefois utilisés par l'industrie ou d'autres acteurs et connus de l'administration comme pollués ou potentiellement pollués par des produits chimiques ou radioactifs. Quand un site a été traité, dépollué et qu'il ne pose plus de problème au regard de la réglementation, il disparaît de cette base et est transféré vers BASIAS.



## Légende

### Parcelle ou unité foncière comportant au moins un local d'activité vacant

- Vacance 2 à 5 ans
- Vacance 5 ans et plus

### Cadastre

- Bâtiments
- Parcelles

### Sites pollués

#### Situation technique des sites (BASOL)

- ★ Site traité et libre de toute restriction.
- ★ Site en cours de travaux.
- ☆ Site mis en sécurité et/ou devant faire l'objet d'un diagnostic.
- ★ Site en cours d'évaluation.
- ★ Site traité avec surveillance et/ou restriction d'usage.

### Occupation sites (BASIAS)

- Activité terminée
- En activité
- En activité et partiellement en friche
- En activité et partiellement réaménagé
- Ne sait pas

### Connaissance sites (BASIAS)

- ▲ Inventorié
- ▲ Pollué connu
- ▲ Traité

### Communes

- Limites

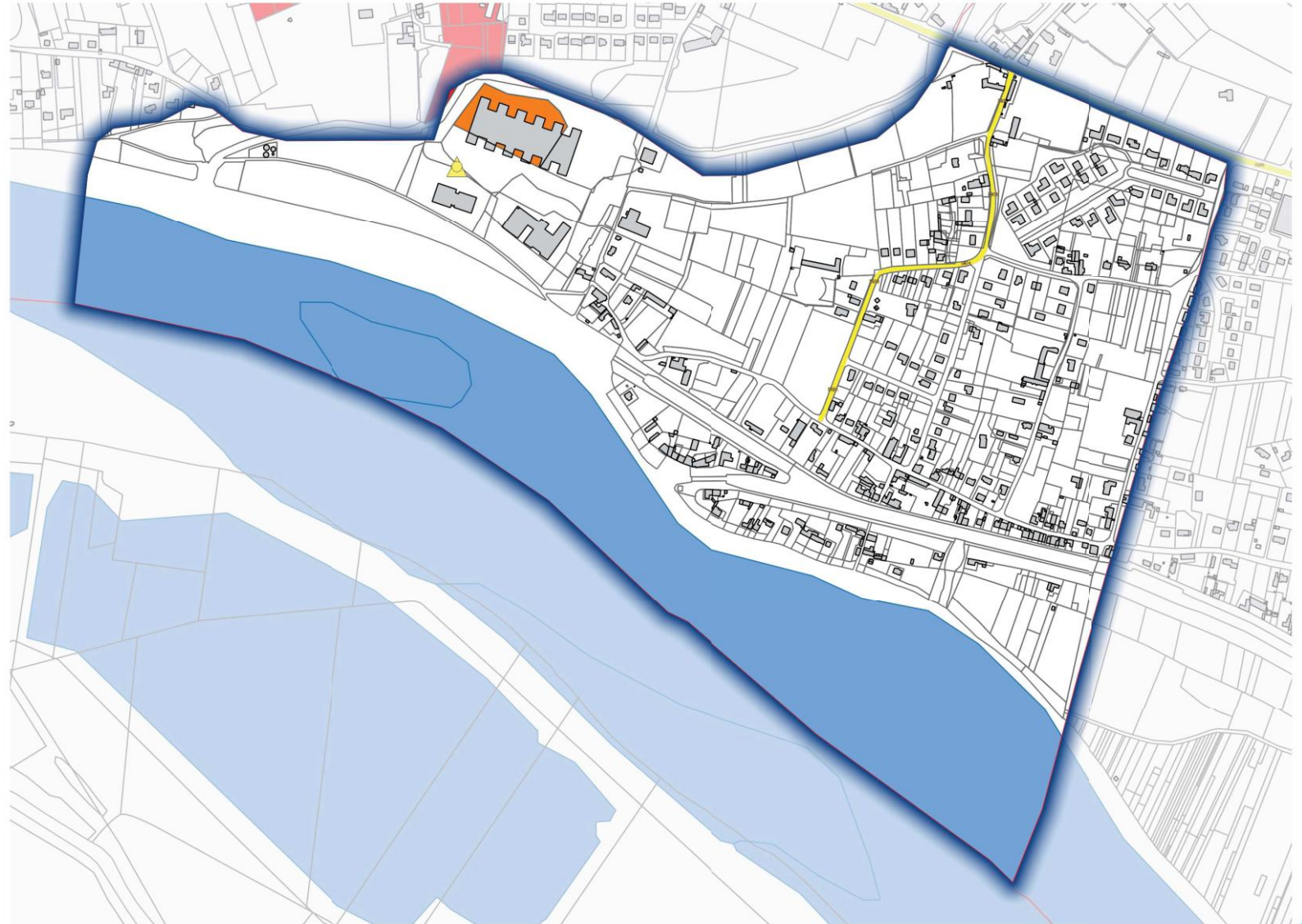
### Informations

- N\_PM2\_ASSIETTE\_SUP\_S\_04;
- Cours d'eau

50 0 50 100 150 m



# Atlas communal des sites potentiellement vacants Commune de COMBLEUX (45100)



Les fichiers MAJIC III sont issus des déclarations fiscales faites à la DGFiP. A ce titre, elles peuvent ponctuellement comporter quelques inexactitudes.

BASOL un outil de porter à connaissance des séquelles environnementales concernant les sites et sols utilisés ou autrefois utilisés par l'industrie ou d'autres acteurs et connus de l'administration comme pollués ou potentiellement pollués par des produits chimiques ou radioactifs.

Quand un site a été traité, dépollué et qu'il ne pose plus de problème au regard de la réglementation, il disparaît de cette base et est transféré vers BASIAS.



## Légende

### Parcelle ou unité foncière comportant au moins un local d'activité vacant

- Vacance 2 à 5 ans
- Vacance 5 ans et plus

### Cadastre

- Bâtiments
- Parcelles

### Sites pollués

#### Situation technique des sites (BASOL)

- ★ Site traité et libre de toute restriction.
- ★ Site en cours de travaux.
- ★ Site mis en sécurité et/ou devant faire l'objet d'un diagnostic.
- ★ Site en cours d'évaluation.
- ★ Site traité avec surveillance et/ou restriction d'usage.

### Occupation sites (BASIAS)

- Activité terminée
- En activité
- En activité et partiellement en friche
- En activité et partiellement réaménagé
- Ne sait pas

### Connaissance sites (BASIAS)

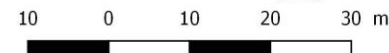
- ▲ Inventorié
- ▲ Pollué connu
- ▲ Traité

### Communes

- Limites

### Informations

- N\_PM2\_ASSIETTE\_SUP\_5\_04;
- Cours d'eau



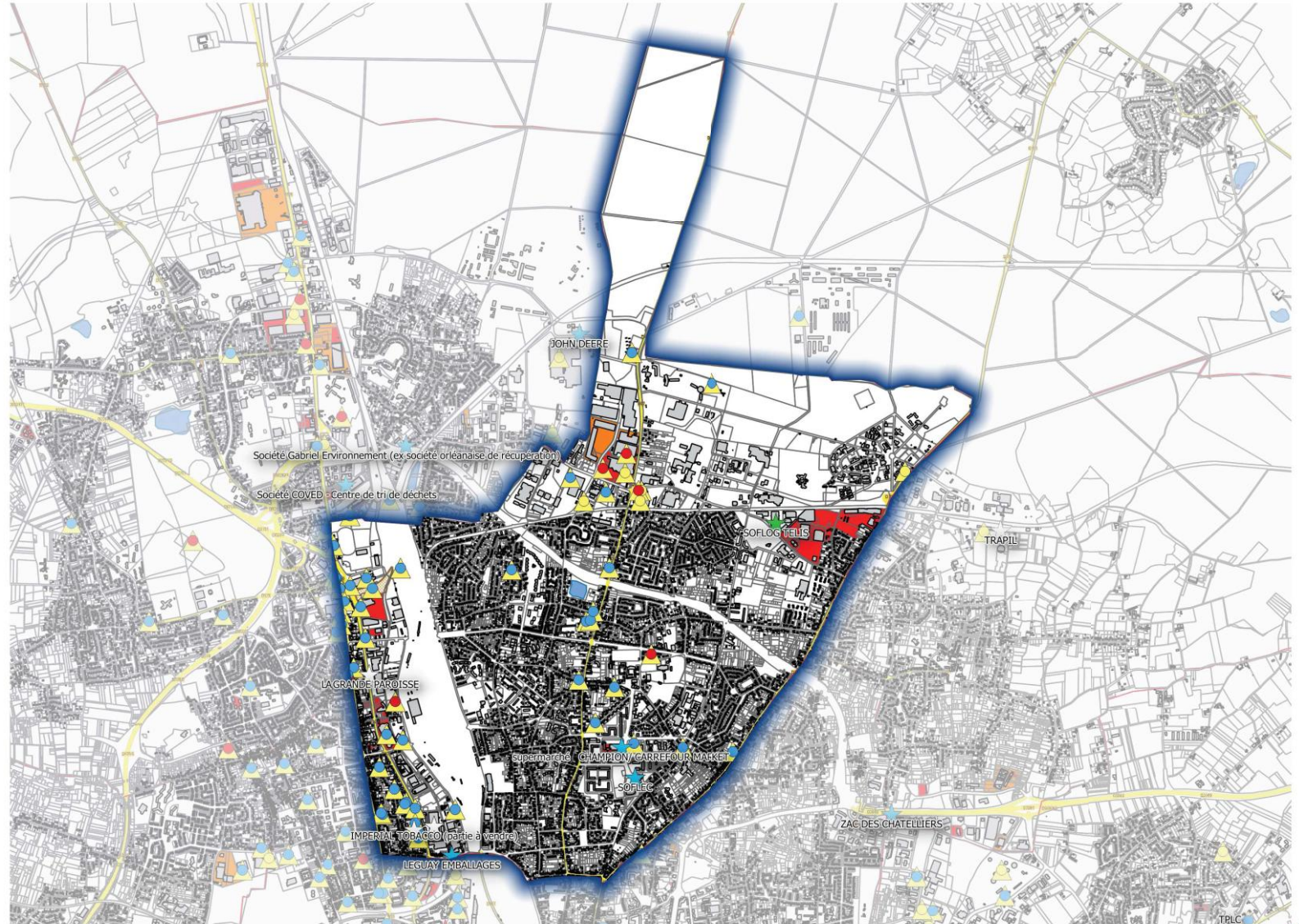
# Atlas communal des sites potentiellement vacants Commune de FLEURY-LES-AUBRAIS (45147)



Les fichiers MAJIC III sont issus des déclarations fiscales faites à la DGFiP. A ce titre, elles peuvent ponctuellement comporter quelques inexactitudes.

BASOL un outil de porter à connaissance des séquelles environnementales concernant les sites et sols utilisés ou autrefois utilisés par l'industrie ou d'autres acteurs et connus de l'administration comme pollués ou potentiellement pollués par des produits chimiques ou radioactifs.

Quand un site a été traité, dépollué et qu'il ne pose plus de problème au regard de la réglementation, il disparaît de cette base et est transféré vers BASIAS.



## Légende

### Parcelle ou unité foncière comportant au moins un local d'activité vacant

- Vacance 2 à 5 ans
- Vacance 5 ans et plus

### Cadastre

- Bâtiments
- Parcelles

### Sites pollués

#### Situation technique des sites (BASOL)

- ★ Site traité et libre de toute restriction.
- ★ Site en cours de travaux.
- ★ Site mis en sécurité et/ou devant faire l'objet d'un diagnostic.
- ★ Site en cours d'évaluation.
- ★ Site traité avec surveillance et/ou restriction d'usage.

### Occupation sites (BASIAS)

- Activité terminée
- En activité
- En activité et partiellement en friche
- En activité et partiellement réaménagé
- Ne sait pas

### Connaissance sites (BASIAS)

- ▲ Inventorié
- ▲ Pollué connu
- ▲ Traité

### Communes

- Limites

### Informations

- N\_PM2\_ASSIETTE\_SUP\_S\_04;
- Cours d'eau

70 0 70 140 210 m

# Atlas communal des sites potentiellement vacants

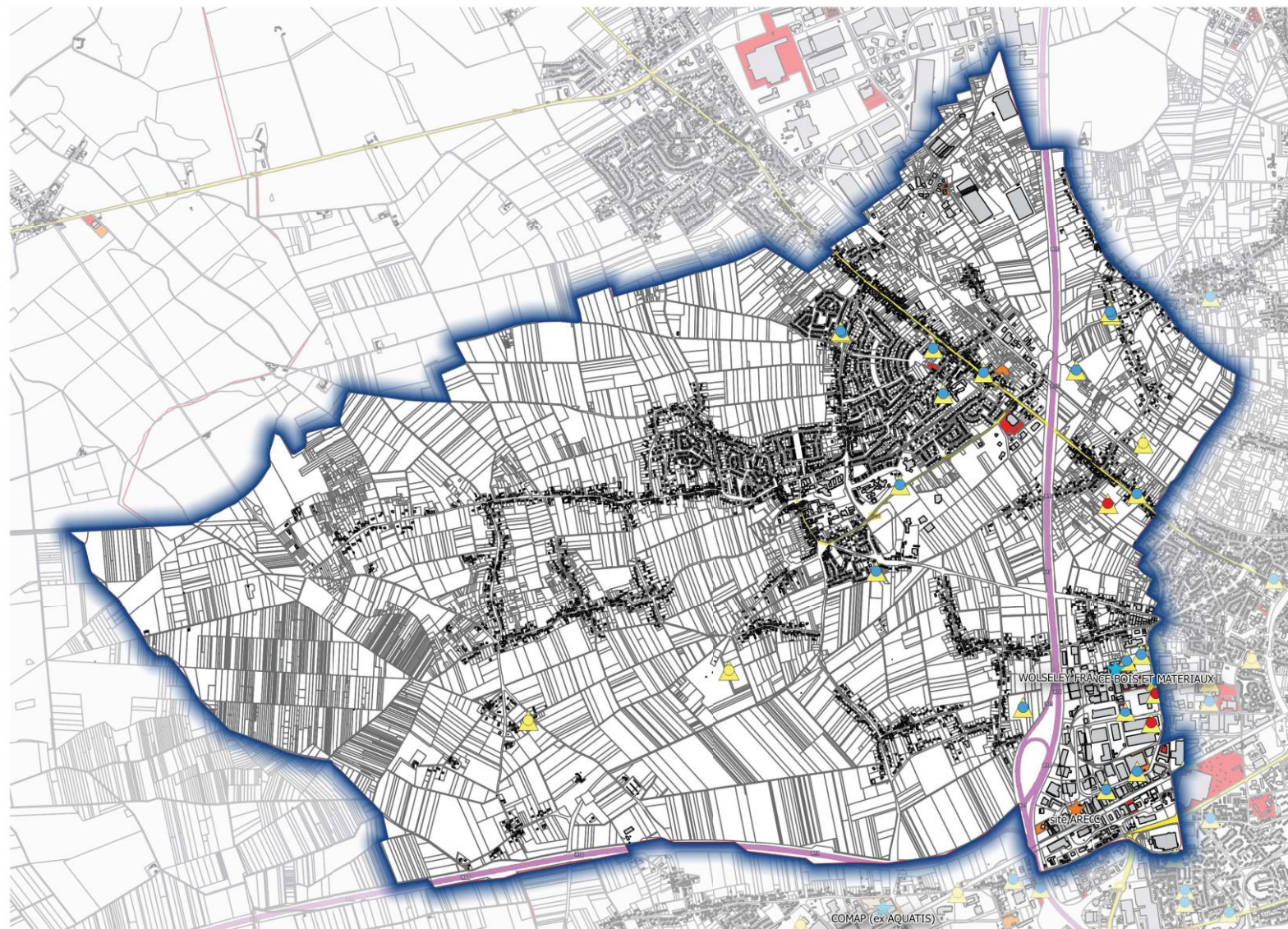
## Commune de INGRE (45169)



Les fichiers MAJIC III sont issus des déclarations fiscales faites à la DGFiP. A ce titre, elles peuvent ponctuellement comporter quelques inexactitudes.

BASOL un outil de porter à connaissance des séquelles environnementales concernant les sites et sols utilisés ou autrefois utilisés par l'industrie ou d'autres acteurs et connus de l'administration comme pollués ou potentiellement pollués par des produits chimiques ou radioactifs.

Quand un site a été traité, dépollué et qu'il ne pose plus de problème au regard de la réglementation, il disparaît de cette base et est transféré vers BASIAS.



### Légende

#### Parcelle ou unité foncière comportant au moins un local d'activité vacant

- Vacance 2 à 5 ans
- Vacance 5 ans et plus

#### Cadastre

- Bâtiments
- Parcelles

#### Sites pollués

##### Situation technique des sites (BASOL)

- Site traité et libre de toute restriction.
- Site en cours de travaux.
- Site mis en sécurité et/ou devant faire l'objet d'un diagnostic.
- Site en cours d'évaluation.
- Site traité avec surveillance et/ou restriction d'usage.

#### Occupation sites (BASIAS)

- Activité terminée
- En activité
- En activité et partielle en friche
- En activité et partiellement réaménagé
- Ne sait pas

#### Connaissance sites (BASIAS)

- Inventorié
- Pollué connu
- Traité

#### Communes

- Limites

#### Informations

- N\_PM2\_ASSIETTE\_SUP\_S\_04;
- Cours d'eau

60 0 60 120 180 m



# Atlas communal des sites potentiellement vacants

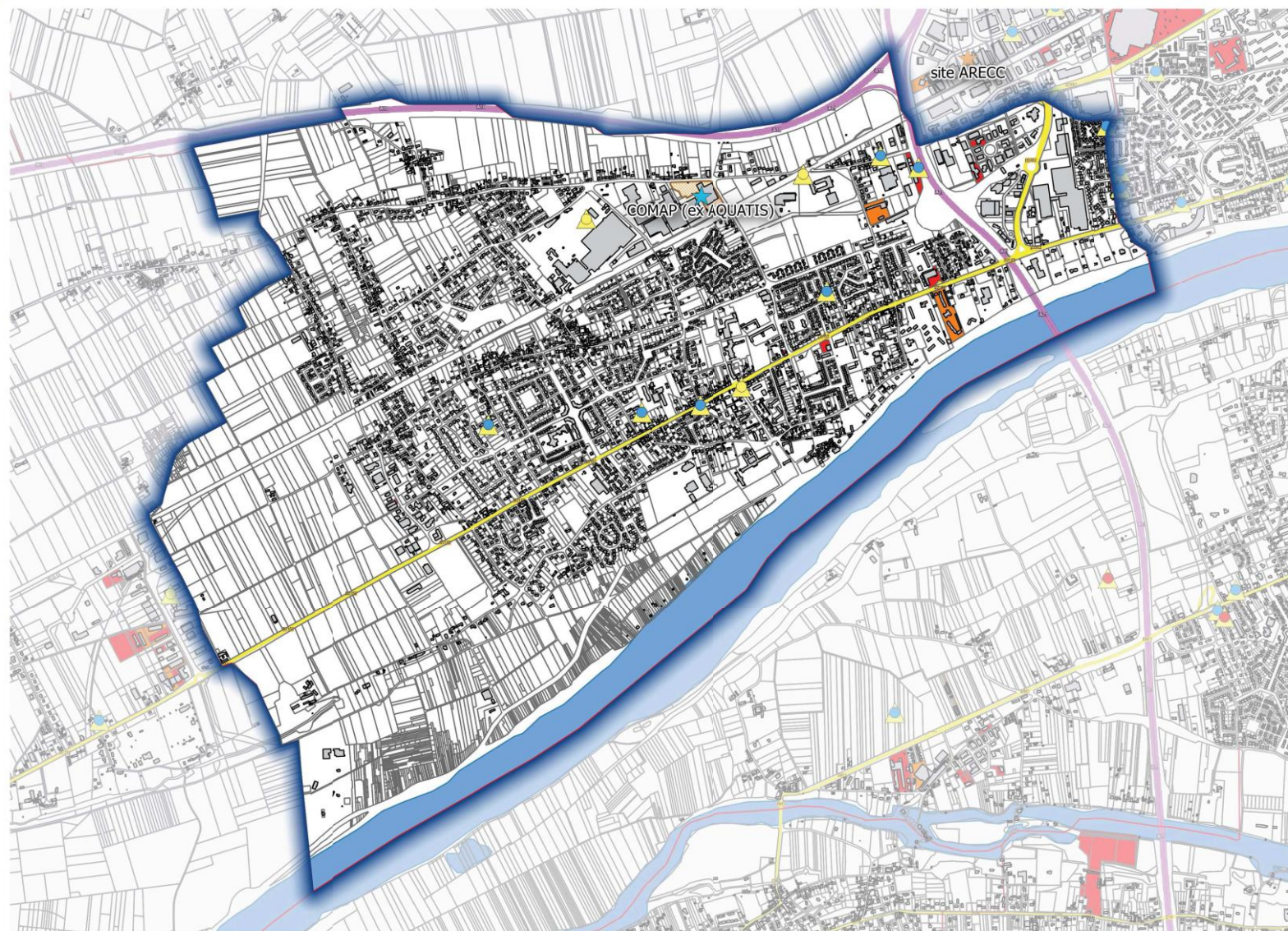
## Commune de LA CHAPELLE-SAINT-MESMIN (45075)



Les fichiers MAJIC III sont issus des déclarations fiscales faites à la DGFiP. A ce titre, elles peuvent ponctuellement comporter quelques inexactitudes.

BASOL un outil de porter à connaissance des séquelles environnementales concernant les sites et sols utilisés ou autrefois utilisés par l'industrie ou d'autres acteurs et connus de l'administration comme pollués ou potentiellement pollués par des produits chimiques ou radioactifs.

Quand un site a été traité, dépollué et qu'il ne pose plus de problème au regard de la réglementation, il disparaît de cette base et est transféré vers BASIAS.



### Légende

#### Parcelle ou unité foncière comportant au moins un local d'activité vacant

- Vacance 2 à 5 ans
- Vacance 5 ans et plus

#### Cadastre

- Bâtiments
- Parcelles

#### Sites pollués

##### Situation technique des sites (BASOL)

- Site traité et libre de toute restriction.
- Site en cours de travaux.
- Site mis en sécurité et/ou devant faire l'objet d'un diagnostic.
- Site en cours d'évaluation.
- Site traité avec surveillance et/ou restriction d'usage.

#### Occupation sites (BASIAS)

- Activité terminée
- En activité
- En activité et partiellement en friche
- En activité et partiellement réaménagé
- Ne sait pas

#### Connaissance sites (BASIAS)

- Inventorié
- Pollué connu
- Traité

#### Communes

- Limites

#### Informations

- N\_PM2\_ASSIETTE\_SUP\_S\_04;
- Cours d'eau

40 0 40 80 120 m





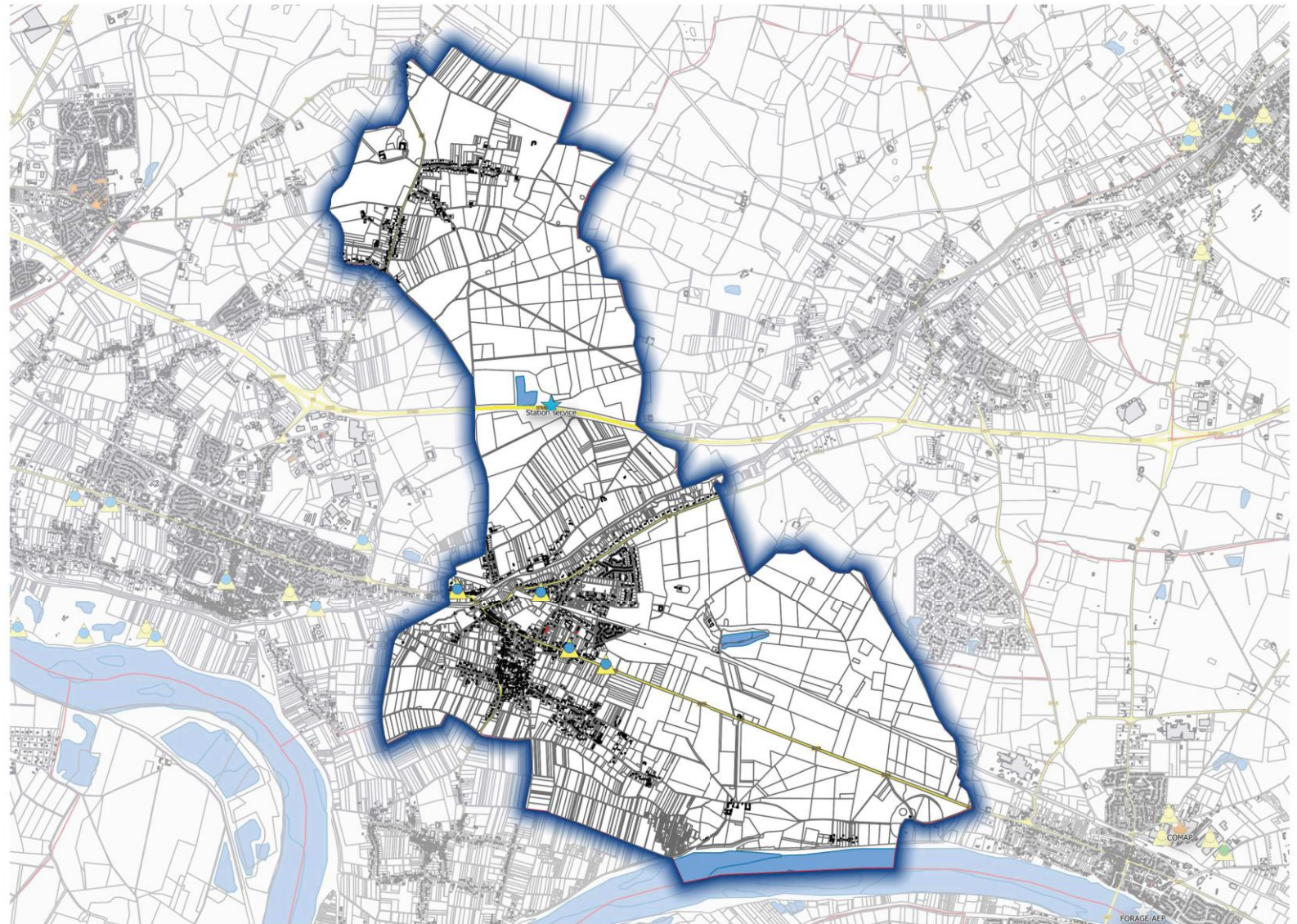
# Atlas communal des sites potentiellement vacants Commune de MARDIE (45194)



Les fichiers MAJIC III sont issus des déclarations fiscales faites à la DGFiP. A ce titre, elles peuvent ponctuellement comporter quelques inexactitudes.

BASOL un outil de porter à connaissance des séquelles environnementales concernant les sites et sols utilisés ou autrefois utilisés par l'industrie ou d'autres acteurs et connus de l'administration comme pollués ou potentiellement pollués par des produits chimiques ou radioactifs.

Quand un site a été traité, dépollué et qu'il ne pose plus de problème au regard de la réglementation, il disparaît de cette base et est transféré vers BASIAS.



## Légende

### Parcelle ou unité foncière comportant au moins un local d'activité vacant

- Vacance 2 à 5 ans
- Vacance 5 ans et plus

### Cadastre

- Bâtiments
- Parcelles

### Sites pollués

#### Situation technique des sites (BASOL)

- Site traité et libre de toute restriction.
- Site en cours de travaux.
- Site mis en sécurité et/ou devant faire l'objet d'un diagnostic.
- Site en cours d'évaluation.
- Site traité avec surveillance et/ou restriction d'usage.

### Occupation sites (BASIAS)

- Activité terminée
- En activité
- En activité et partielle en friche
- En activité et partielle réaménagé
- Ne sait pas

### Connaissance sites (BASIAS)

- Inventorié
- Pollué connu
- Traité

### Communes

- Limites

### Informations

- N\_PM2\_ASSIETTE\_SUP\_S\_04;
- Cours d'eau

90 0 90 180 270 m



# Atlas communal des sites potentiellement vacants

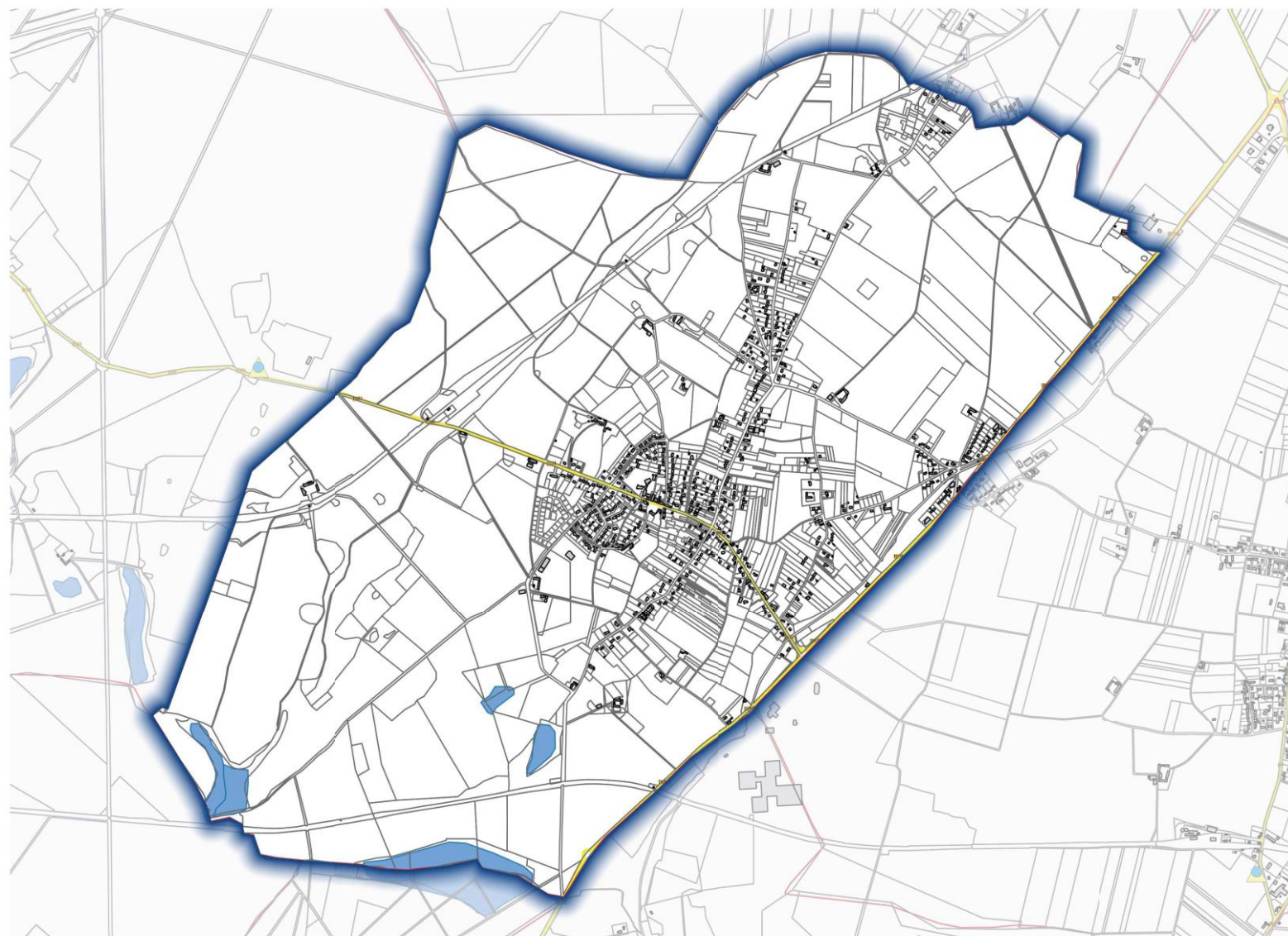
## Commune de MARIGNY-LES-USAGES (45197)



Les fichiers MAJIC III sont issus des déclarations fiscales faites à la DGFiP. A ce titre, elles peuvent ponctuellement comporter quelques inexactitudes.

BASOL un outil de porter à connaissance des séquelles environnementales concernant les sites et sols utilisés ou autrefois utilisés par l'industrie ou d'autres acteurs et connus de l'administration comme pollués ou potentiellement pollués par des produits chimiques ou radioactifs.

Quand un site a été traité, dépollué et qu'il ne pose plus de problème au regard de la réglementation, il disparaît de cette base et est transféré vers BASIAS.



### Légende

#### Parcelle ou unité foncière comportant au moins un local d'activité vacant

- Vacance 2 à 5 ans
- Vacance 5 ans et plus

#### Cadastre

- Bâtiments
- Parcelles

#### Sites pollués

##### Situation technique des sites (BASOL)

- Site traité et libre de toute restriction.
- Site en cours de travaux.
- Site mis en sécurité et/ou devant faire l'objet d'un diagnostic.
- Site en cours d'évaluation.
- Site traité avec surveillance et/ou restriction d'usage.

#### Occupation sites (BASIAS)

- Activité terminée
- En activité
- En activité et partielle en friche
- En activité et partiellement réaménagé
- Ne sait pas

#### Connaissance sites (BASIAS)

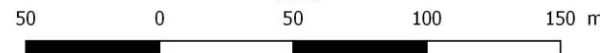
- Inventorié
- Pollué connu
- Traité

#### Communes

- Limites

#### Informations

- N\_PM2\_ASSIETTE\_SUP\_S\_04;
- Cours d'eau



# Atlas communal des sites potentiellement vacants

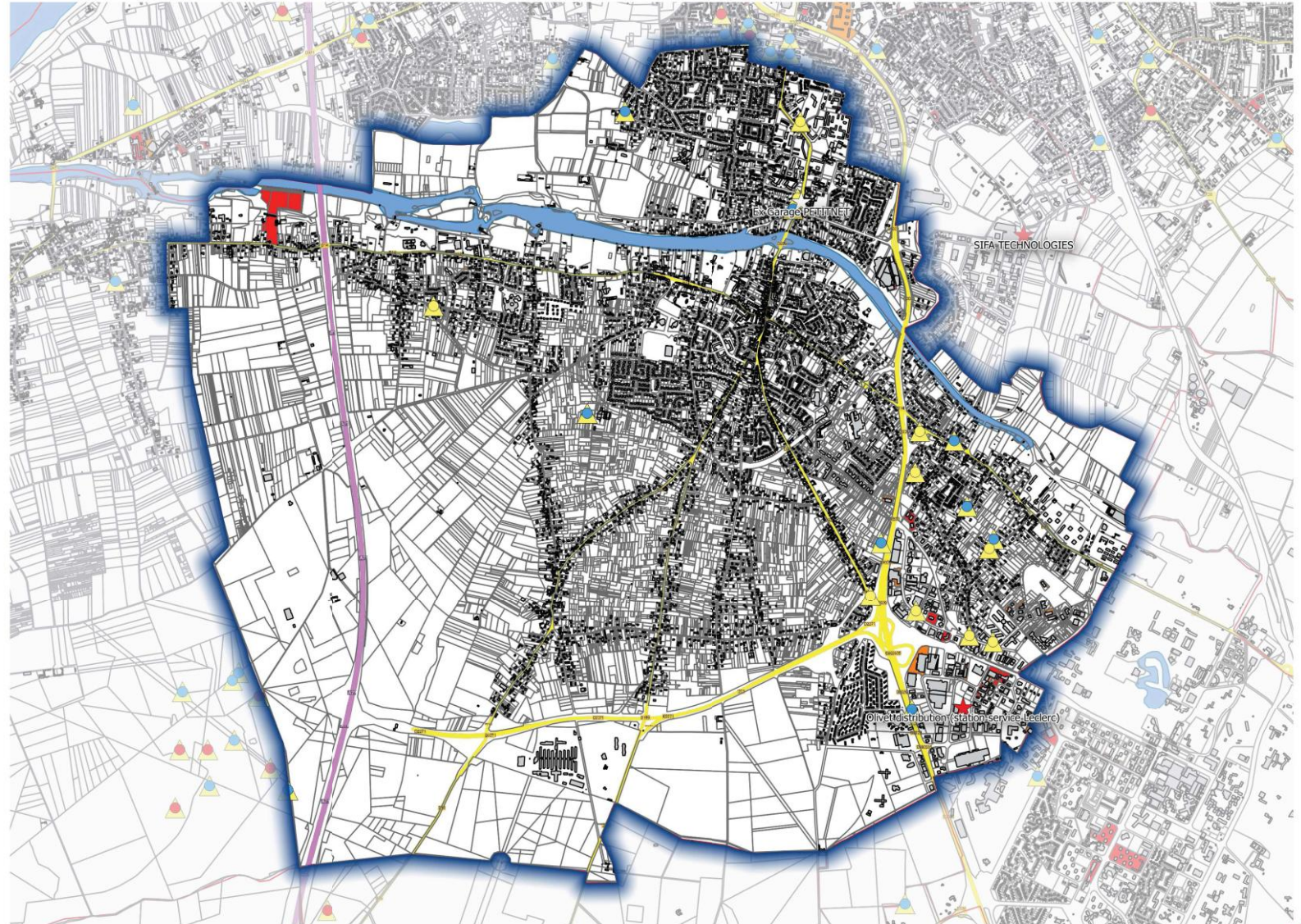
## Commune de OLIVET (45232)



Les fichiers MAJIC III sont issus des déclarations fiscales faites à la DGFiP. A ce titre, elles peuvent ponctuellement comporter quelques inexactitudes.

BASOL un outil de porter à connaissance des séquelles environnementales concernant les sites et sols utilisés ou autrefois utilisés par l'industrie ou d'autres acteurs et connus de l'administration comme pollués ou potentiellement pollués par des produits chimiques ou radioactifs.

Quand un site a été traité, dépollué et qu'il ne pose plus de problème au regard de la réglementation, il disparaît de cette base et est transféré vers BASIAS.



### Légende

#### Parcelle ou unité foncière comportant au moins un local d'activité vacant

- Vacance 2 à 5 ans
- Vacance 5 ans et plus

#### Cadastre

- Bâtiments
- Parcelles

#### Sites pollués

##### Situation technique des sites (BASOL)

- ★ Site traité et libre de toute restriction.
- ★ Site en cours de travaux.
- ☆ Site mis en sécurité et/ou devant faire l'objet d'un diagnostic.
- ★ Site en cours d'évaluation.
- ★ Site traité avec surveillance et/ou restriction d'usage.

#### Occupation sites (BASIAS)

- Activité terminée
- En activité
- En activité et partiellement en friche
- En activité et partiellement réaménagé
- Ne sait pas

#### Connaissance sites (BASIAS)

- ▲ Inventorié
- ▲ Pollué connu
- ▲ Traité

#### Communes

- Limites

#### Informations

- N\_PM2\_ASSIETTE\_SUP\_S\_04;
- Cours d'eau

70 0 70 140 210 m

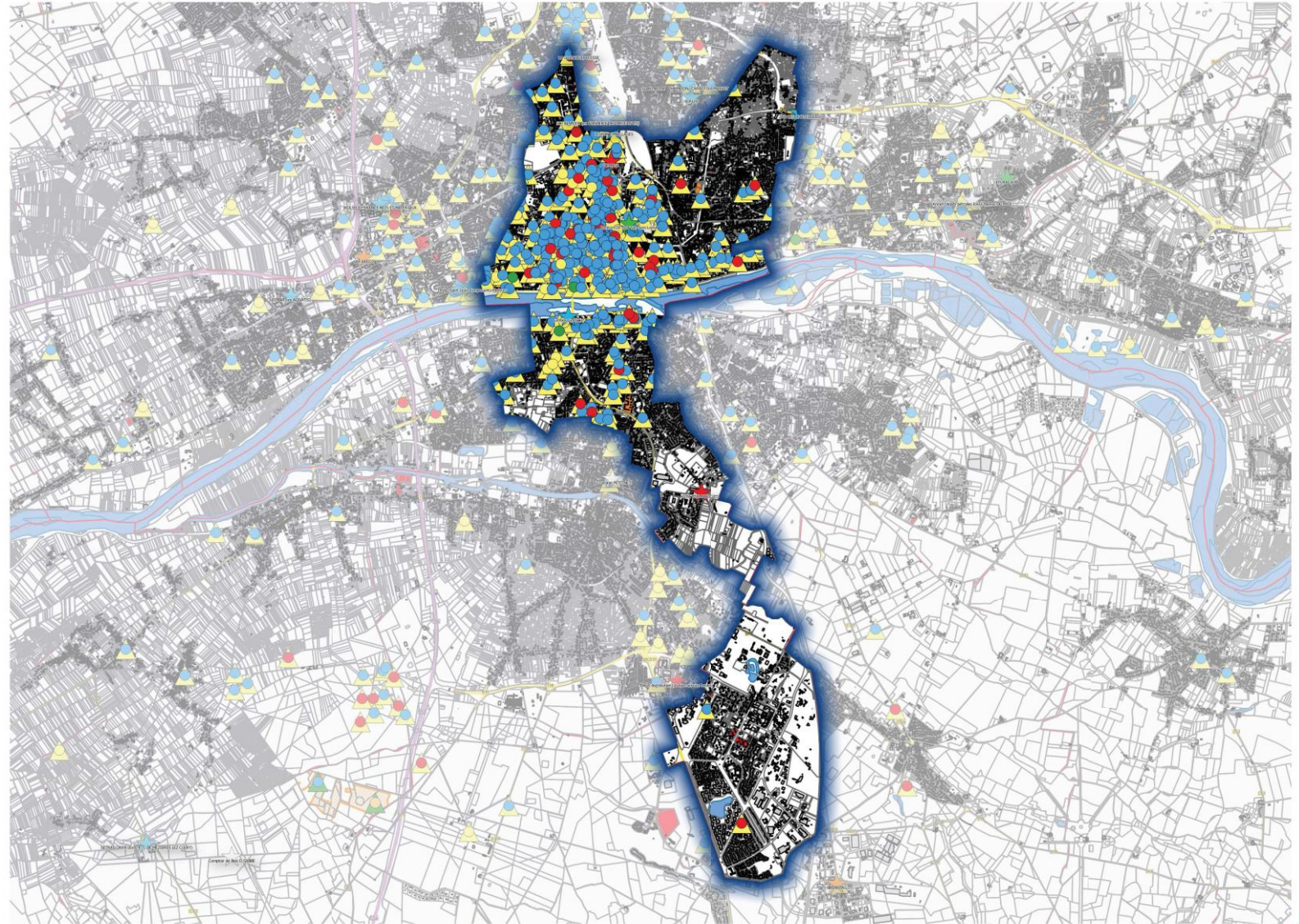
# Atlas communal des sites potentiellement vacants Commune de ORLEANS (45234)



Les fichiers MAJIC III sont issus des déclarations fiscales faites à la DGFiP. A ce titre, elles peuvent ponctuellement comporter quelques inexactitudes.

BASOL un outil de porter à connaissance des séquelles environnementales concernant les sites et sols utilisés ou autrefois utilisés par l'industrie ou d'autres acteurs et connus de l'administration comme pollués ou potentiellement pollués par des produits chimiques ou radioactifs.

Quand un site a été traité, dépollué et qu'il ne pose plus de problème au regard de la réglementation, il disparaît de cette base et est transféré vers BASIAS.



## Légende

### Parcelle ou unité foncière comportant au moins un local d'activité vacant

- Vacance 2 à 5 ans
- Vacance 5 ans et plus

### Cadastre

- Bâtiments
- Parcelles

### Sites pollués

#### Situation technique des sites (BASOL)

- Site traité et libre de toute restriction.
- Site en cours de travaux.
- Site mis en sécurité et/ou devant faire l'objet d'un diagnostic.
- Site en cours d'évaluation.
- Site traité avec surveillance et/ou restriction d'usage.

### Occupation sites (BASIAS)

- Activité terminée
- En activité
- En activité et partielle en friche
- En activité et partielle réaménagé
- Ne sait pas

### Connaissance sites (BASIAS)

- Inventorié
- Pollué connu
- Traité

### Communes

- Limites

### Informations

- N\_PM2\_ASSIETTE\_SUP\_S\_04;
- Cours d'eau

100 0 100 200 300 m



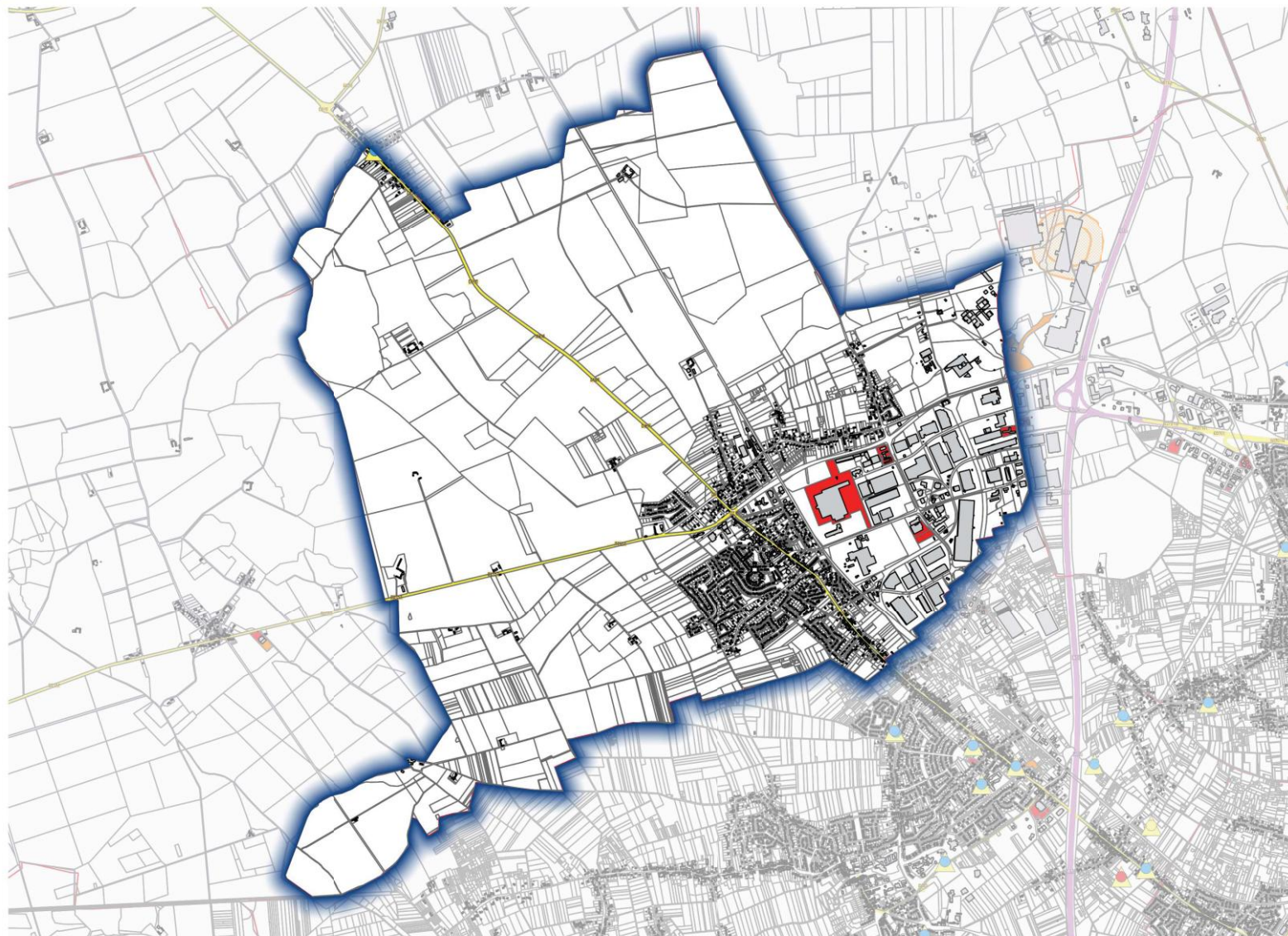
# Atlas communal des sites potentiellement vacants Commune de ORMES (45235)



Les fichiers MAJIC III sont issus des déclarations fiscales faites à la DGFiP. A ce titre, elles peuvent ponctuellement comporter quelques inexactitudes.

BASOL un outil de porter à connaissance des séquelles environnementales concernant les sites et sols utilisés ou autrefois utilisés par l'industrie ou d'autres acteurs et connus de l'administration comme pollués ou potentiellement pollués par des produits chimiques ou radioactifs.

Quand un site a été traité, dépollué et qu'il ne pose plus de problème au regard de la réglementation, il disparaît de cette base et est transféré vers BASIAS.



## Légende

**Parcelle ou unité foncière comportant au moins un local d'activité vacant**

- Vacance 2 à 5 ans
- Vacance 5 ans et plus

**Cadastre**

- Bâtiments
- Parcelles

### Sites pollués

Situation technique des sites (BASOL)

- Site traité et libre de toute restriction.
- Site en cours de travaux.
- Site mis en sécurité et/ou devant faire l'objet d'un diagnostic.
- Site en cours d'évaluation.
- Site traité avec surveillance et/ou restriction d'usage.

### Occupation sites (BASIAS)

- Activité terminée
- En activité
- En activité et partiellement en friche
- En activité et partiellement réaménagé
- Ne sait pas

### Connaissance sites (BASIAS)

- Inventorié
- Pollué connu
- Traité

### Communes

- Limites

### Informations

- N\_PM2\_ASSIETTE\_SUP\_S\_04;
- Cours d'eau

80 0 80 160 240 m

# Atlas communal des sites potentiellement vacants

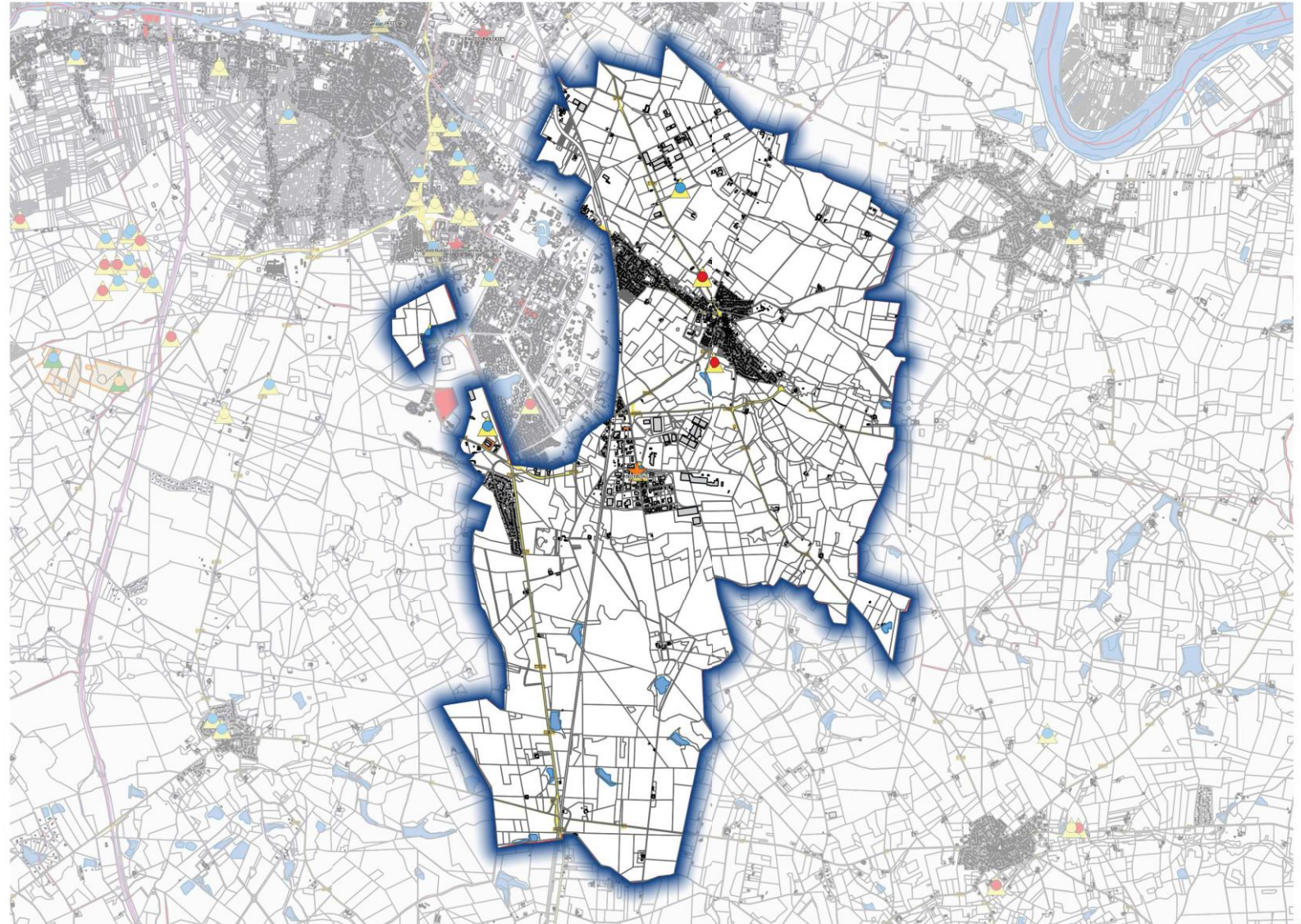
## Commune de SAINT-CYR-EN-VAL (45272)



Les fichiers MAJIC III sont issus des déclarations fiscales faites à la DGFiP. A ce titre, elles peuvent ponctuellement comporter quelques inexactitudes.

BASOL un outil de porter à connaissance des séquelles environnementales concernant les sites et sols utilisés ou autrefois utilisés par l'industrie ou d'autres acteurs et connus de l'administration comme pollués ou potentiellement pollués par des produits chimiques ou radioactifs.

Quand un site a été traité, dépollué et qu'il ne pose plus de problème au regard de la réglementation, il disparaît de cette base et est transféré vers BASIAS.



### Légende

#### Parcelle ou unité foncière comportant au moins un local d'activité vacant

- Vacance 2 à 5 ans
- Vacance 5 ans et plus

#### Cadastre

- Bâtiments
- Parcelles

#### Sites pollués

##### Situation technique des sites (BASOL)

- Site traité et libre de toute restriction.
- Site en cours de travaux.
- Site mis en sécurité et/ou devant faire l'objet d'un diagnostic.
- Site en cours d'évaluation.
- Site traité avec surveillance et/ou restriction d'usage.

#### Occupation sites (BASIAS)

- Activité terminée
- En activité
- En activité et partiellement en friche
- En activité et partiellement réaménagé
- Ne sait pas

#### Connaissance sites (BASIAS)

- Inventorié
- Pollué connu
- Traité

#### Communes

- Limites

#### Informations

- N\_PM2\_ASSIETTE\_SUP\_S\_04;
- Cours d'eau

100 0 100 200 300 m

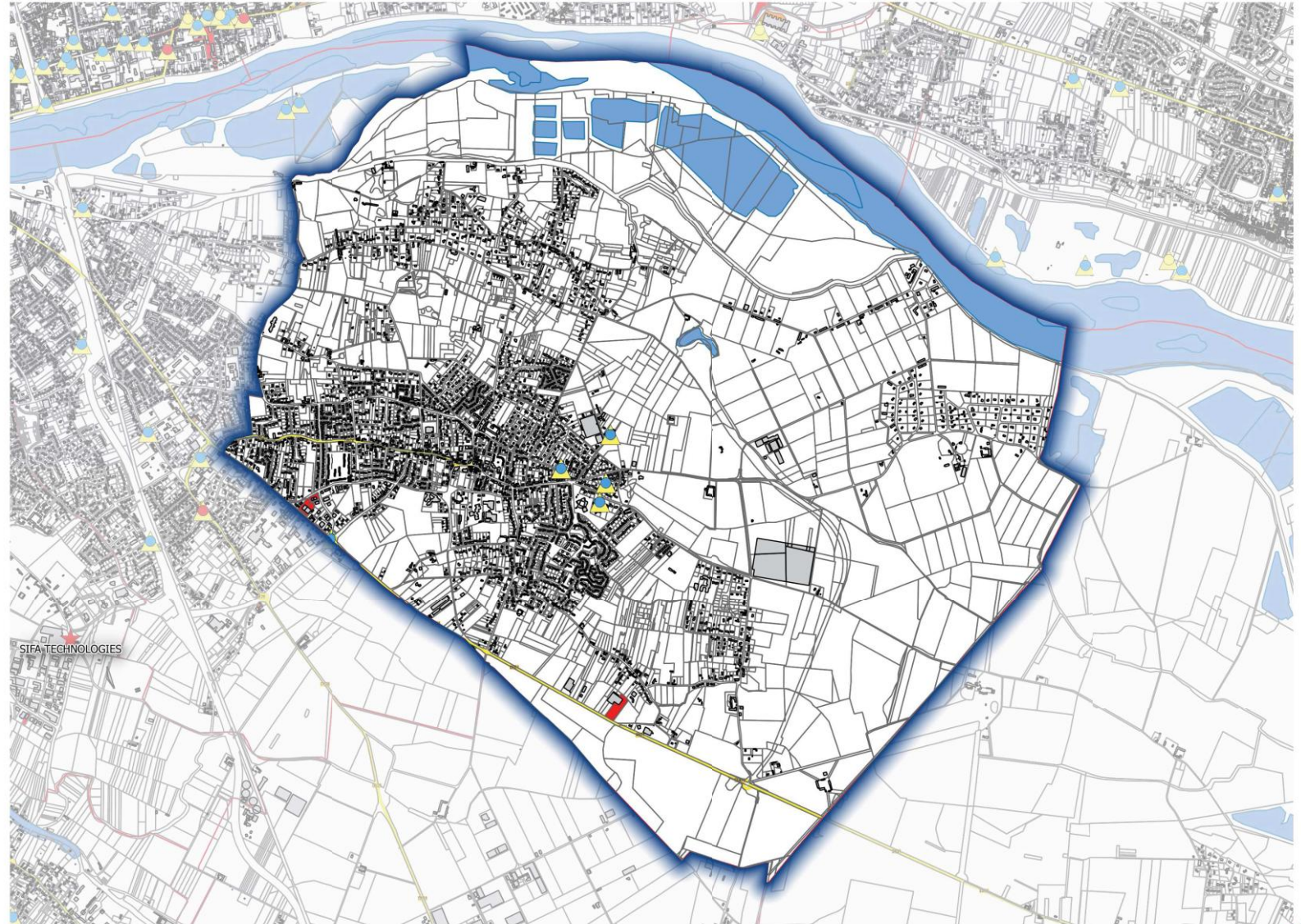


# Atlas communal des sites potentiellement vacants Commune de SAINT-DENIS-EN-VAL (45274)



Les fichiers MAJIC III sont issus des déclarations fiscales faites à la DGFiP. A ce titre, elles peuvent ponctuellement comporter quelques inexactitudes.

BASOL un outil de porter à connaissance des séquelles environnementales concernant les sites et sols utilisés ou autrefois utilisés par l'industrie ou d'autres acteurs et connus de l'administration comme pollués ou potentiellement pollués par des produits chimiques ou radioactifs. Quand un site a été traité, dépollué et qu'il ne pose plus de problème au regard de la réglementation, il disparaît de cette base et est transféré vers BASIAS.



## Légende

### Parcelle ou unité foncière comportant au moins un local d'activité vacant

- Vacance 2 à 5 ans
- Vacance 5 ans et plus

### Cadastre

- Bâtiments
- Parcelles

### Sites pollués

#### Situation technique des sites (BASOL)

- Site traité et libre de toute restriction.
- Site en cours de travaux.
- Site mis en sécurité et/ou devant faire l'objet d'un diagnostic.
- Site en cours d'évaluation.
- Site traité avec surveillance et/ou restriction d'usage.

### Occupation sites (BASIAS)

- Activité terminée
- En activité
- En activité et partiellement en friche
- En activité et partiellement réaménagé
- Ne sait pas

### Connaissance sites (BASIAS)

- Inventorié
- Pollué connu
- Traité

### Communes

- Limites

### Informations

- N\_PM2\_ASSIETTE\_SUP\_5\_04;
- Cours d'eau



# Atlas communal des sites potentiellement vacants

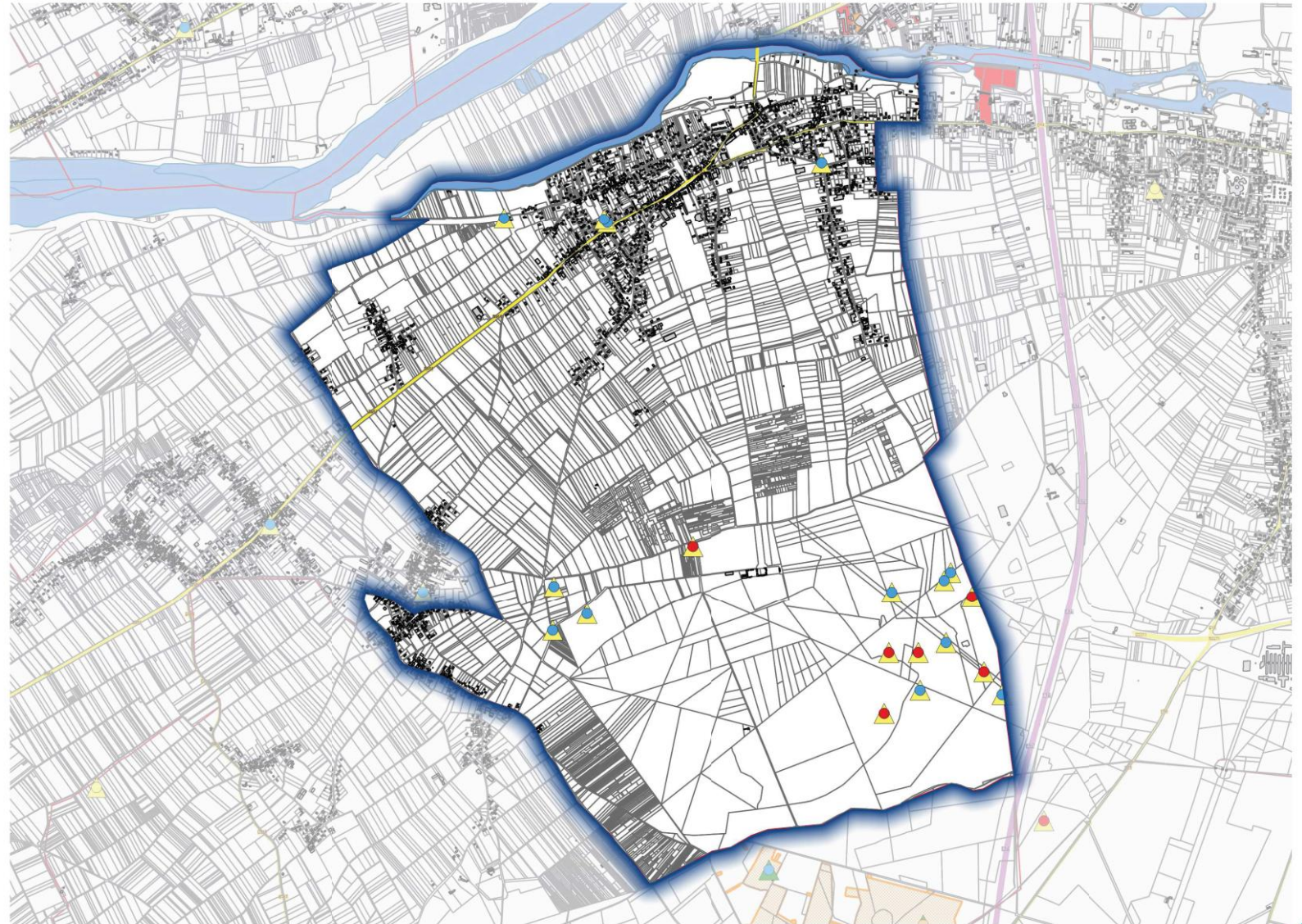
## Commune de SAINT-HILAIRE-SAINTE-MESMIN (45282)



Les fichiers MAJIC III sont issus des déclarations fiscales faites à la DGFiP. A ce titre, elles peuvent ponctuellement comporter quelques inexactitudes.

BASOL un outil de porter à connaissance des séquelles environnementales concernant les sites et sols utilisés ou autrefois utilisés par l'industrie ou d'autres acteurs et connus de l'administration comme pollués ou potentiellement pollués par des produits chimiques ou radioactifs.

Quand un site a été traité, dépollué et qu'il ne pose plus de problème au regard de la réglementation, il disparaît de cette base et est transféré vers BASIAS.



### Légende

#### Parcelle ou unité foncière comportant au moins un local d'activité vacant

- Vacance 2 à 5 ans
- Vacance 5 ans et plus

#### Cadastre

- Bâtiments
- Parcelles

#### Sites pollués

##### Situation technique des sites (BASOL)

- Site traité et libre de toute restriction.
- Site en cours de travaux.
- Site mis en sécurité et/ou devant faire l'objet d'un diagnostic.
- Site en cours d'évaluation.
- Site traité avec surveillance et/ou restriction d'usage.

#### Occupation sites (BASIAS)

- Activité terminée
- En activité
- En activité et partielle en friche
- En activité et partielle réaménagé
- Ne sait pas

#### Connaissance sites (BASIAS)

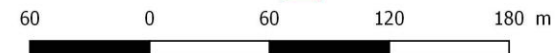
- Inventorié
- Pollué connu
- Traité

#### Communes

- Limites

#### Informations

- N\_PM2\_ASSIETTE\_SUP\_S\_04;
- Cours d'eau





# Atlas communal des sites potentiellement vacants

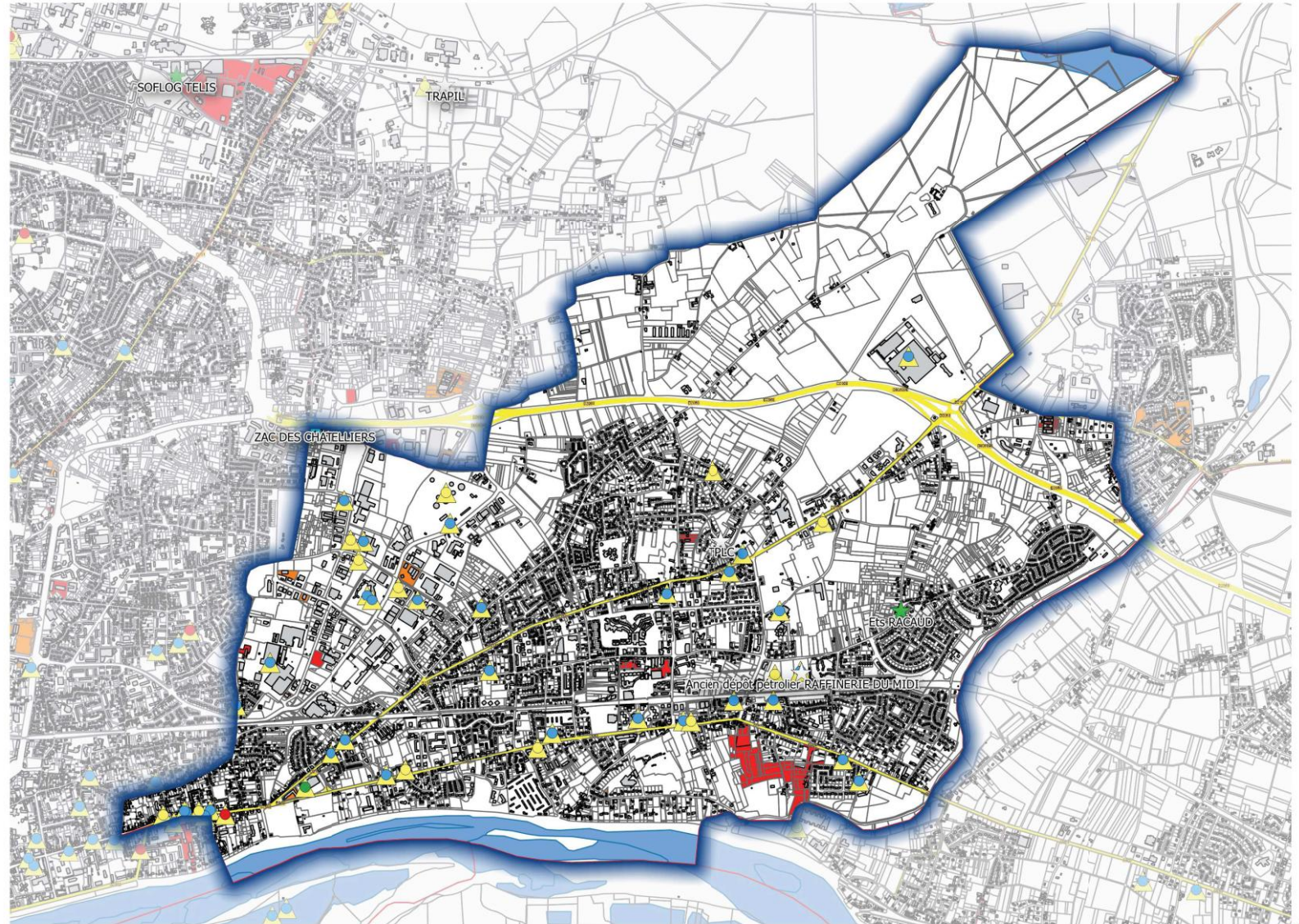
## Commune de SAINT-JEAN-DE-BRAYE (45284)



Les fichiers MAJIC III sont issus des déclarations fiscales faites à la DGFiP. A ce titre, elles peuvent ponctuellement comporter quelques inexactitudes.

BASOL un outil de porter à connaissance des séquelles environnementales concernant les sites et sols utilisés ou autrefois utilisés par l'industrie ou d'autres acteurs et connus de l'administration comme pollués ou potentiellement pollués par des produits chimiques ou radioactifs.

Quand un site a été traité, dépollué et qu'il ne pose plus de problème au regard de la réglementation, il disparaît de cette base et est transféré vers BASIAS.



### Légende

#### Parcelle ou unité foncière comportant au moins un local d'activité vacant

- Vacance 2 à 5 ans
- Vacance 5 ans et plus

#### Cadastre

- Bâtiments
- Parcelles

#### Sites pollués

##### Situation technique des sites (BASOL)

- ★ Site traité et libre de toute restriction.
- ★ Site en cours de travaux.
- ☆ Site mis en sécurité et/ou devant faire l'objet d'un diagnostic.
- ★ Site en cours d'évaluation.
- ★ Site traité avec surveillance et/ou restriction d'usage.

#### Occupation sites (BASIAS)

- Activité terminée
- En activité
- En activité et partiellement en friche
- En activité et partiellement réaménagé
- Ne sait pas

#### Connaissance sites (BASIAS)

- ▲ Inventorié
- ▲ Pollué connu
- ▲ Traité

#### Communes

- Limites

#### Informations

- N\_PM2\_ASSIETTE\_SUP\_S\_04;
- Cours d'eau

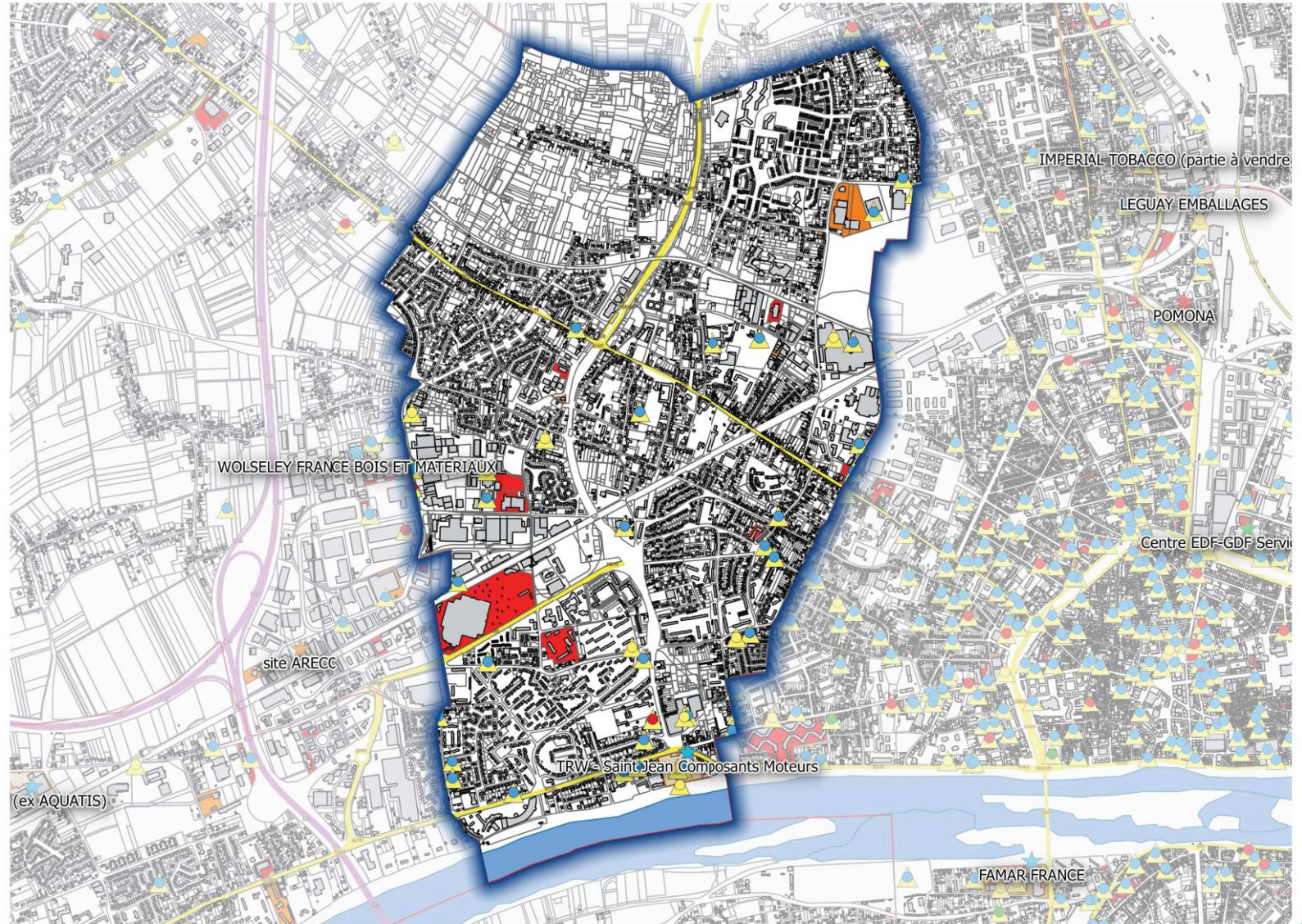
60 0 60 120 180 m

# Atlas communal des sites potentiellement vacants Commune de SAINT-JEAN-DE-LA-RUELLE (45285)



Les fichiers MAJIC III sont issus des déclarations fiscales faites à la DGFiP. A ce titre, elles peuvent ponctuellement comporter quelques inexactitudes.

BASOL un outil de porter à connaissance des séquelles environnementales concernant les sites et sols utilisés ou autrefois utilisés par l'industrie ou d'autres acteurs et connus de l'administration comme pollués ou potentiellement pollués par des produits chimiques ou radioactifs. Quand un site a été traité, dépollué et qu'il ne pose plus de problème au regard de la réglementation, il disparaît de cette base et est transféré vers BASIAS.



## Légende

### Parcelle ou unité foncière comportant au moins un local d'activité vacant

- Vacance 2 à 5 ans
- Vacance 5 ans et plus

### Cadastre

- Bâtiments
- Parcelles

### Sites pollués

#### Situation technique des sites (BASOL)

- Site traité et libre de toute restriction.
- Site en cours de travaux.
- Site mis en sécurité et/ou devant faire l'objet d'un diagnostic.
- Site en cours d'évaluation.
- Site traité avec surveillance et/ou restriction d'usage.

### Occupation sites (BASIAS)

- Activité terminée
- En activité
- En activité et partiellement en friche
- En activité et partiellement réaménagé
- Ne sait pas

### Connaissance sites (BASIAS)

- Inventorié
- Pollué connu
- Traité

### Communes

- Limites

### Informations

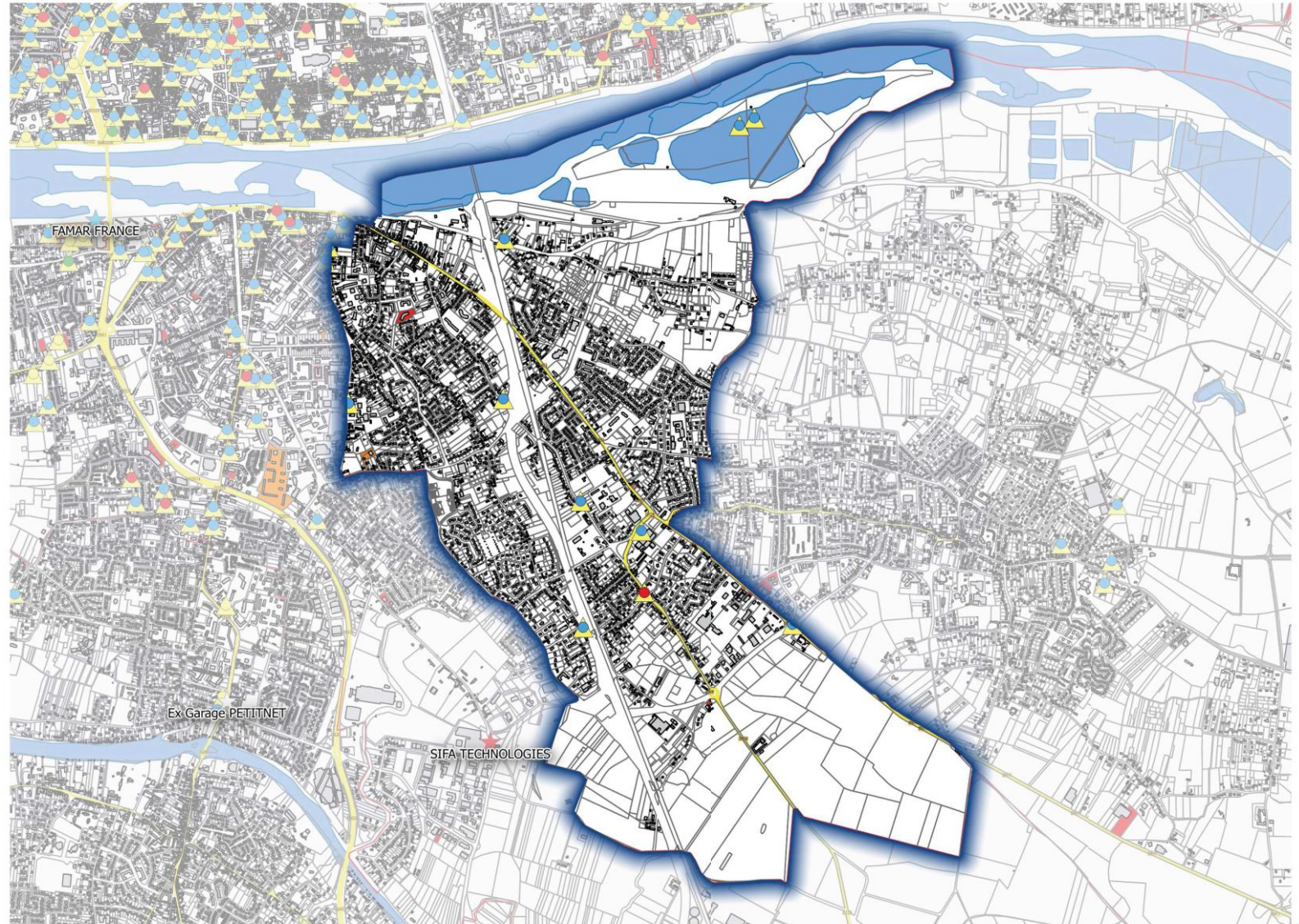
- N\_PM2\_ASSIETTE\_SUP\_5\_04;
- Cours d'eau

40 0 40 80 120 m



# Atlas communal des sites potentiellement vacants

## Commune de SAINT-JEAN-LE-BLANC (45286)



Les fichiers MAJIC III sont issus des déclarations fiscales faites à la DGFiP. A ce titre, elles peuvent ponctuellement comporter quelques inexactitudes.

BASOL un outil de porter à connaissance des séquelles environnementales concernant les sites et sols utilisés ou autrefois utilisés par l'industrie ou d'autres acteurs et connus de l'administration comme pollués ou potentiellement pollués par des produits chimiques ou radioactifs.

Quand un site a été traité, dépollué et qu'il ne pose plus de problème au regard de la réglementation, il disparaît de cette base et est transféré vers BASIAS.



### Légende

#### Parcelle ou unité foncière comportant au moins un local d'activité vacant

- Vacance 2 à 5 ans
- Vacance 5 ans et plus

#### Cadastre

- Bâtiments
- Parcelles

#### Sites pollués

##### Situation technique des sites (BASOL)

- ★ Site traité et libre de toute restriction.
- ★ Site en cours de travaux.
- ★ Site mis en sécurité et/ou devant faire l'objet d'un diagnostic.
- ★ Site en cours d'évaluation.
- ★ Site traité avec surveillance et/ou restriction d'usage.

#### Occupation sites (BASIAS)

- Activité terminée
- En activité
- En activité et partiellement en friche
- En activité et partiellement réaménagé
- Ne sait pas

#### Connaissance sites (BASIAS)

- ▲ Inventorié
- ▲ Pollué connu
- ▲ Traité

#### Communes

- Limites

#### Informations

- N\_PM2\_ASSIETTE\_SUP\_S\_04;
- Cours d'eau



# Atlas communal des sites potentiellement vacants Commune de SAINT-PRYVE-SAINT-MESMIN (45298)



Les fichiers MAJIC III sont issus des déclarations fiscales faites à la DGFiP. A ce titre, elles peuvent ponctuellement comporter quelques inexactitudes.

BASOL un outil de porter à connaissance des séquelles environnementales concernant les sites et sols utilisés ou autrefois utilisés par l'industrie ou d'autres acteurs et connus de l'administration comme pollués ou potentiellement pollués par des produits chimiques ou radioactifs.

Quand un site a été traité, dépollué et qu'il ne pose plus de problème au regard de la réglementation, il disparaît de cette base et est transféré vers BASIAS.



## Légende

### Parcelle ou unité foncière comportant au moins un local d'activité vacant

- Vacance 2 à 5 ans
- Vacance 5 ans et plus

### Cadastre

- Bâtiments
- Parcelles

### Sites pollués

#### Situation technique des sites (BASOL)

- ★ Site traité et libre de toute restriction.
- ★ Site en cours de travaux.
- ☆ Site mis en sécurité et/ou devant faire l'objet d'un diagnostic.
- ★ Site en cours d'évaluation.
- ★ Site traité avec surveillance et/ou restriction d'usage.

### Occupation sites (BASIAS)

- Activité terminée
- En activité
- En activité et partielle en friche
- En activité et partielle réaménagé
- Ne sait pas

### Connaissance sites (BASIAS)

- ▲ Inventorié
- ▲ Pollué connu
- ▲ Traité

### Communes

- Limites

### Informations

- N\_PM2\_ASSIETTE\_SUP\_S\_04;
- Cours d'eau

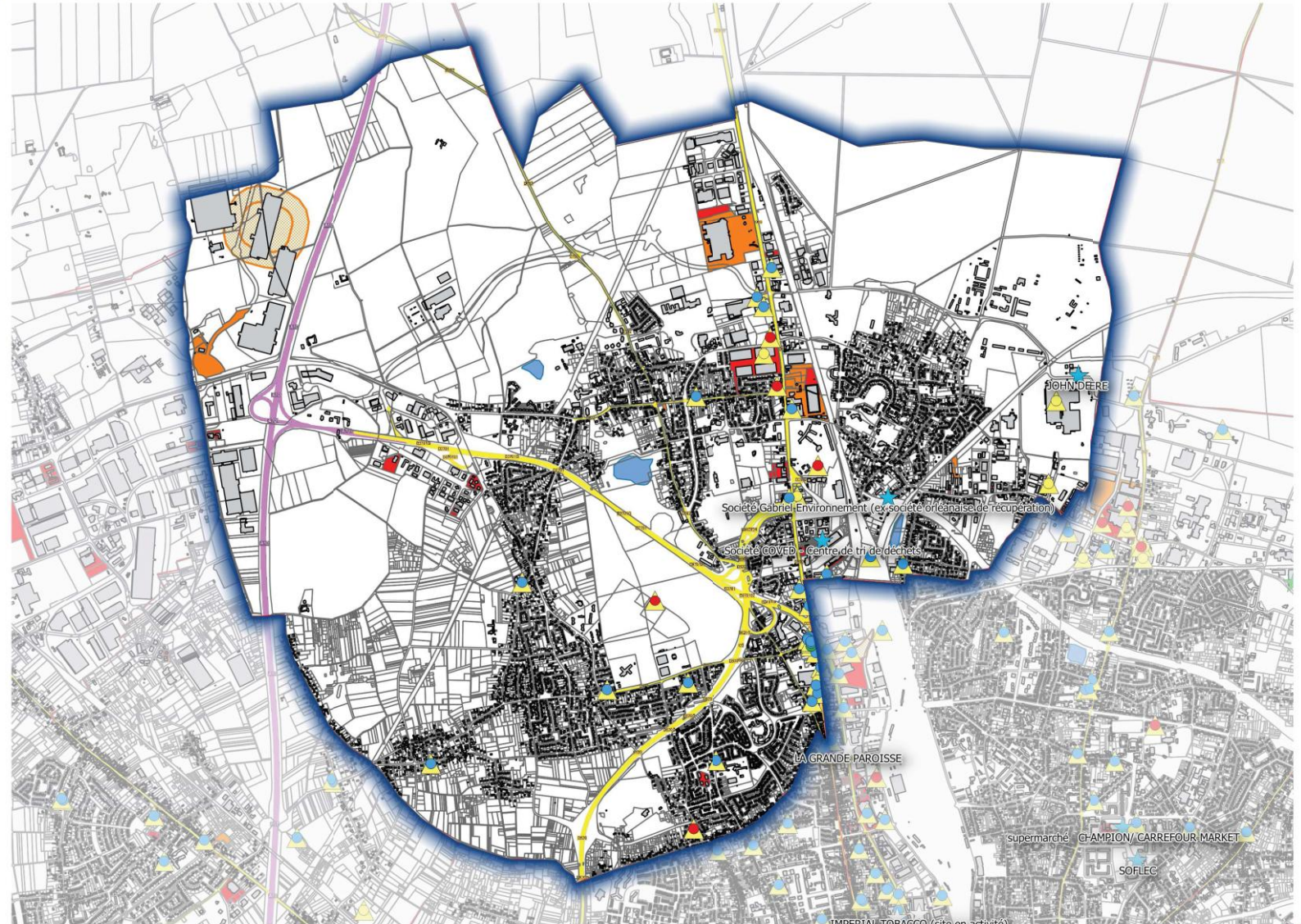
60 0 60 120 180 m

# Atlas communal des sites potentiellement vacants Commune de SARAN (45302)



Les fichiers MAJIC III sont issus des déclarations fiscales faites à la DGFiP. A ce titre, elles peuvent ponctuellement comporter quelques inexactitudes.

BASOL un outil de porter à connaissance des séquelles environnementales concernant les sites et sols utilisés ou autrefois utilisés par l'industrie ou d'autres acteurs et connus de l'administration comme pollués ou potentiellement pollués par des produits chimiques ou radioactifs. Quand un site a été traité, dépollué et qu'il ne pose plus de problème au regard de la réglementation, il disparaît de cette base et est transféré vers BASIAS.



## Légende

### Parcelle ou unité foncière comportant au moins un local d'activité vacant

- Vacance 2 à 5 ans
- Vacance 5 ans et plus

### Cadastre

- Bâtiments
- Parcelles

### Sites pollués

#### Situation technique des sites (BASOL)

- ★ Site traité et libre de toute restriction.
- ★ Site en cours de travaux.
- ★ Site mis en sécurité et/ou devant faire l'objet d'un diagnostic.
- ★ Site en cours d'évaluation.
- ★ Site traité avec surveillance et/ou restriction d'usage.

### Occupation sites (BASIAS)

- Activité terminée
- En activité
- En activité et partiellement en friche
- En activité et partiellement réaménagé
- Ne sait pas

### Connaissance sites (BASIAS)

- ▲ Inventorié
- ▲ Pollué connu
- ▲ Traité

### Communes

- Limites

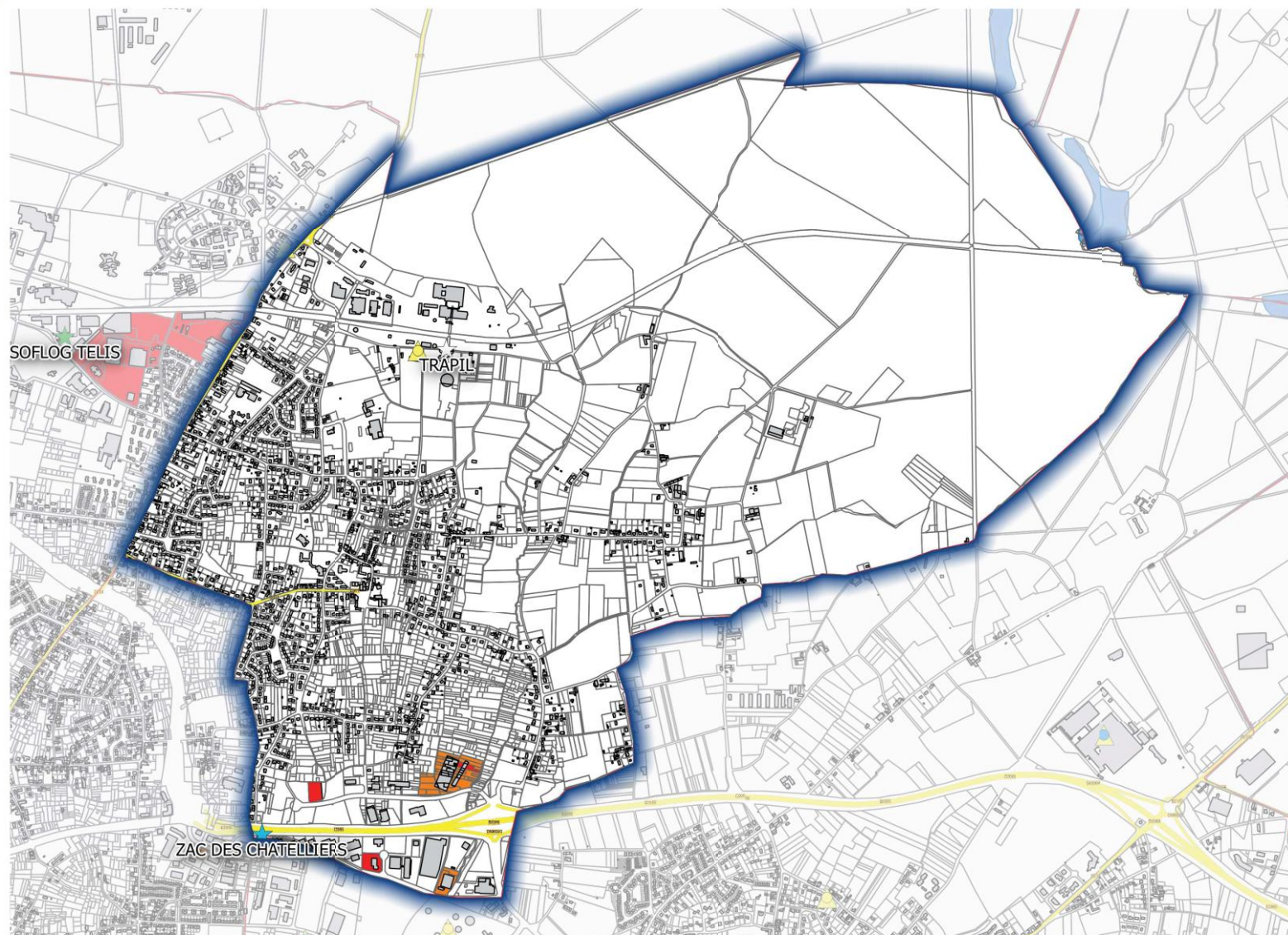
### Informations

- N\_PM2\_ASSIETTE\_SUP\_S\_04;
- Cours d'eau

60 0 60 120 180 m

# Atlas communal des sites potentiellement vacants

## Commune de SEMOY (45308)



Les fichiers MAJIC III sont issus des déclarations fiscales faites à la DGFIP. A ce titre, elles peuvent ponctuellement comporter quelques inexactitudes.

BASOL un outil de porter à connaissance des séquelles environnementales concernant les sites et sols utilisés ou autrefois utilisés par l'industrie ou d'autres acteurs et connus de l'administration comme pollués ou potentiellement pollués par des produits chimiques ou radioactifs.

Quand un site a été traité, dépollué et qu'il ne pose plus de problème au regard de la réglementation, il disparaît de cette base et est transféré vers BASIAS.



### Légende

**Parcelle ou unité foncière comportant au moins un local d'activité vacant**

- Vacance 2 à 5 ans
- Vacance 5 ans et plus

**Cadastre**

- Bâtiments
- Parcelles

### Sites pollués

Situation technique des sites (BASOL)

- Site traité et libre de toute restriction.
- Site en cours de travaux.
- Site mis en sécurité et/ou devant faire l'objet d'un diagnostic.
- Site en cours d'évaluation.
- Site traité avec surveillance et/ou restriction d'usage.

### Occupation sites (BASIAS)

- Activité terminée
- En activité
- En activité et partiellement en friche
- En activité et partiellement réaménagé
- Ne sait pas

### Connaissance sites (BASIAS)

- Inventorié
  - Pollué connu
  - Traité
- Communes**
- Limites

### Informations

- N\_PM2\_ASSIETTE\_SUP\_S\_04;
- Cours d'eau

40 0 40 80 120 m